

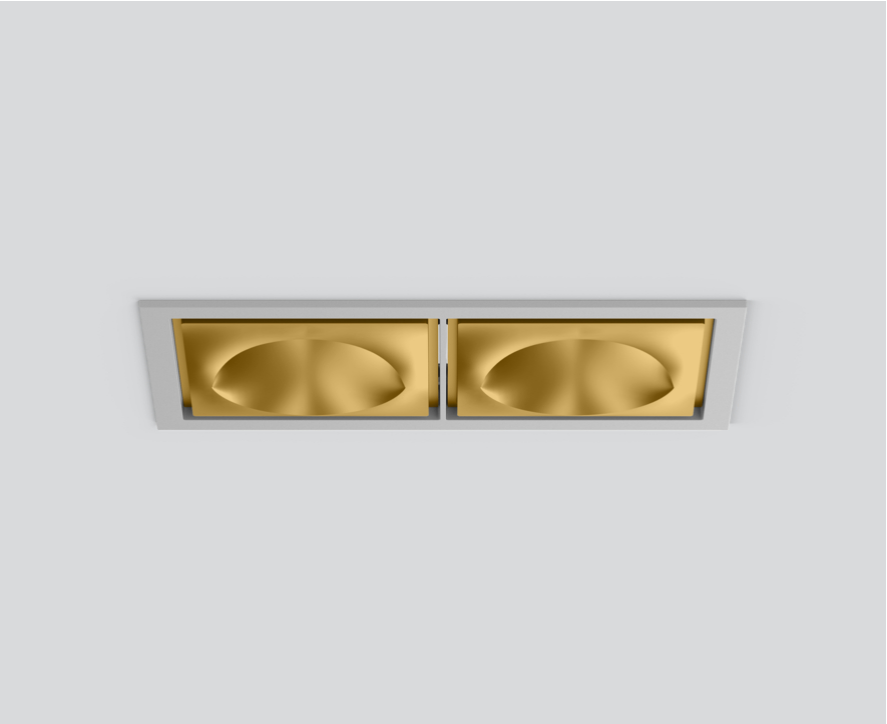
# SASSO 100 square wallwasher/floor

trim 2 lamps

048-2750619W 048-279931G 002-90777

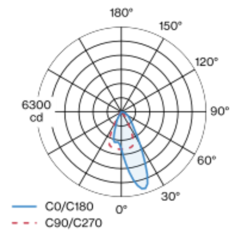


Proyecto / Tipo	
Notas	
Cantidad / Fecha	

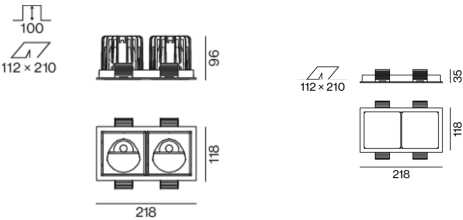


Proyector empotrable cuadrado de fundición de aluminio inyectado; de 2 lámparas; superficie dorado; montaje sin herramientas mediante kit de montaje con sistema de inserción por bola patentado; carcasa de montaje rectangular; con marco aluminio blanco; apropiada para grosores de techo de 2-25 mm; refrigeración pasiva de los LEDs por medio de una geometría de cuerpo de refrigeración optimizada; con tecnología COB (Chip on Board) para eficiencia máxima; ninguna formación de sombras múltiples; color de luz 4000 K; binning inicialmente MacAdam  $\leq 2$  SDCM; CRI  $\geq 90$ ; mín. 80 % del flujo luminoso después de 50000 horas de funcionamiento; LED energéticamente eficientes con alto rendimiento de color; con reflector asimétrico diseñado para proporcionar un efecto homogéneo; reflector de alta calidad con óptica micro-facetada, superficie vaporizada de aluminio; CP2 220-240V; incluido convertidor, no regulable; caja de conexión para cableado, 3 o 5 pines, disponible como accesorio; el accesorio se menciona por separado; fuente luminosa sustituible por un técnico autorizado; mecanismo de control sustituible por un técnico autorizado;

## Distribución luminosa



## Diseño del producto



## General

Techo , Empotrado
dorado , RAL260-M <sup>1</sup>
Set de montaje aluminio blanco
IP20
4060 lm

## LED

4000 K
IRC $\geq 90$
L80 / 50000 h
MacAdam inicial $\leq 2$ SDCM
R <sub>g</sub> : 97 , R <sub>f</sub> : 90 , R <sub>t(1-15)</sub> : 89
MR 0.81
MDER 0.74

## Óptico

wallwasher floor
PstLM $\leq 1.0$ <sup>2</sup>
SVM $\leq 0.4$ <sup>2</sup>

## Eléctrico

non atenuable
sistema 38 W
inserto 16.3 W
36 Vf
500 mA
total de insertos 33 W
CP2 220-240V
sistema 107 lm/W <sup>3</sup>
inserto 125 lm/W <sup>4</sup>

## Físico

borde
longitud 218 mm
ancho 118 mm
altura 96 mm
0.77 kg

## Orificio

longitud 210 mm
ancho 112 mm
espesor mín. del techo 2 mm
espesor máx. del techo 25 mm
profundidad empotrada 100 mm

<sup>1</sup> Código RAL  
<sup>2</sup> Valor del producto continente a plena carga (no atenuado)  
<sup>3</sup> incl. optical losses and the efficiency of the operating device (converter)  
<sup>4</sup> incl. optical losses



# SASSO 100 square wallwasher/floor

trim 2 lamps

048-2750619W 048-279931G 002-90777



Proyecto / Tipo

Notas

Cantidad / Fecha

## Instrucciones de montaje



## Calculadora de iluminación

