

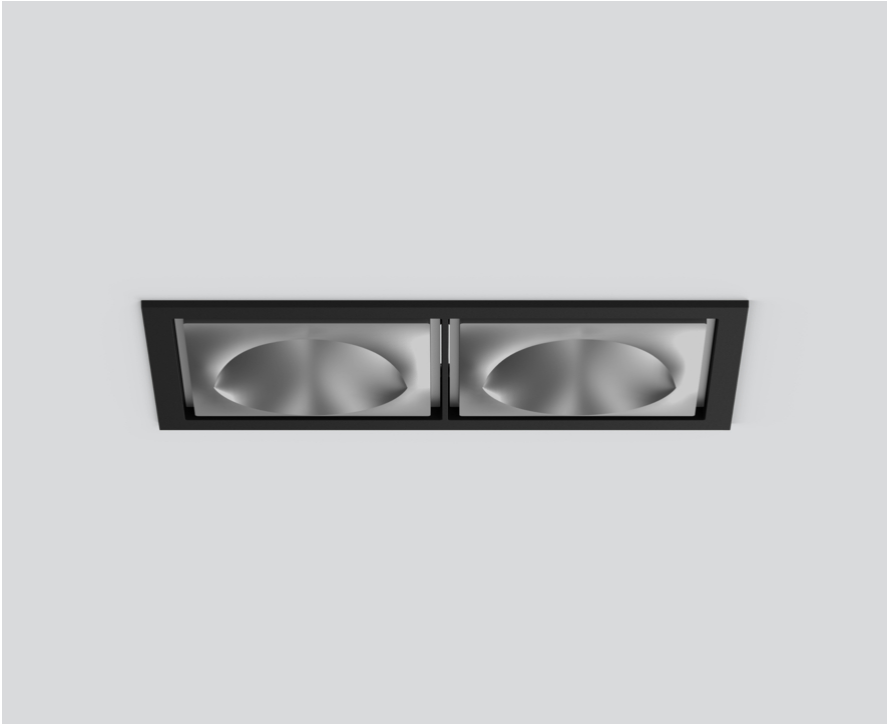
SASSO 100 square wallwasher/floor

trim 2 lamps

048-2750514W 048-2799318 002-90777



Proyecto / Tipo	
Notas	
Cantidad / Fecha	



General

Techo , Empotrado
plata mate
Set de montaje negro intenso
IP20
3980 lm

LED

3000 K
IRC ≥ 90
L80 / 50000 h
MacAdam inicial ≤ 2 SDCM
R _g : 100 , R _f : 91 , R ₍₁₋₁₅₎ : 88
MR 0.59
MDER 0.53

Óptico

wallwasher floor
PstLM ≤ 1.0 ¹
SVM ≤ 0.4 ¹

Eléctrico

non atenuable
sistema 38 W
inserto 16.3 W
36 Vf
500 mA
total de insertos 33 W
CP2 220-240V
sistema 105 lm/W ²
inserto 122 lm/W ³

Físico

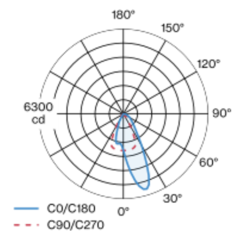
borde
longitud 218 mm
ancho 118 mm
altura 96 mm
0.77 kg

Orificio

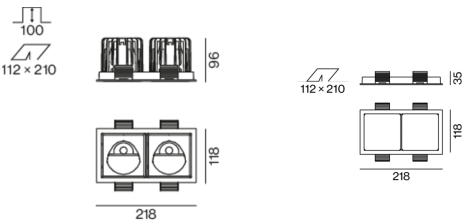
longitud 210 mm
ancho 112 mm
espesor mín. del techo 2 mm
espesor máx. del techo 25 mm
profundidad empotrada 100 mm

Proyector empotrable cuadrado de fundición de aluminio inyectado; de 2 lámparas; superficie plata mate; montaje sin herramientas mediante kit de montaje con sistema de inserción por bola patentado; carcasa de montaje rectangular; con marco negro intenso; apropiada para grosores de techo de 2-25 mm; refrigeración pasiva de los LEDs por medio de una geometría de cuerpo de refrigeración optimizada; con tecnología COB (Chip on Board) para eficiencia máxima; ninguna formación de sombras múltiples; color de luz 3000 K; binning inicialmente MacAdam ≤ 2 SDCM; CRI ≥ 90 ; mín. 80 % del flujo luminoso después de 50000 horas de funcionamiento; LED energéticamente eficientes con alto rendimiento de color; con reflector asimétrico diseñado para proporcionar un efecto homogéneo; reflector de alta calidad con óptica micro-facetada, superficie vaporizada de aluminio; CP2 220-240V; incluido convertidor, no regulable; caja de conexión para cableado, 3 o 5 pines, disponible como accesorio; el accesorio se menciona por separado; fuente luminosa sustituible por un técnico autorizado; mecanismo de control sustituible por un técnico autorizado;

Distribución luminosa



Diseño del producto



¹ Valor del producto continente a plena carga (no atenuado)
² incl. optical losses and the efficiency of the operating device (converter)
³ incl. optical losses

Instrucciones de montaje



Calculadora de iluminación

