

SASSO 100 square wallwasher/floor

trim 2 lamps

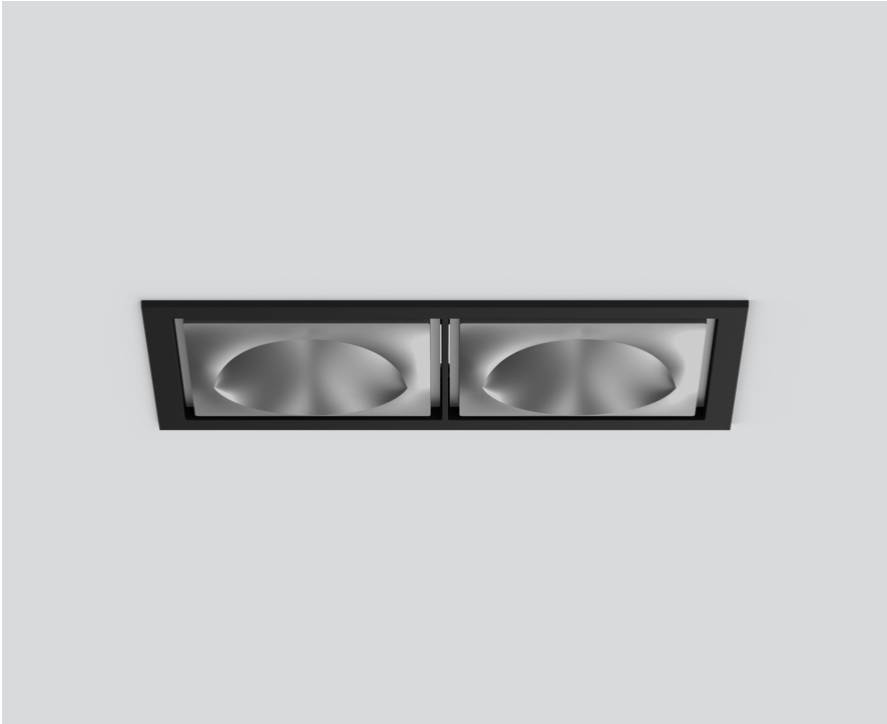
048-2750514W 048-2799318 002-90779



Proyecto / Tipo

Notas

Cantidad / Fecha



General

Techo , Empotrado

plata mate

Set de montaje negro intenso

IP20

3980 lm

LED

3000 K

IRC ≥ 90

L80 / 50000 h

MacAdam inicial ≤ 2 SDCM

R_g: 100 , R_f: 91 , R_{f(1-15)}: 88

MR 0.59

MDER 0.53

Óptico

wallwasher floor

PstLM ≤ 1.0 ¹

SVM ≤ 0.4 ¹

Eléctrico

DALI-2

sistema 38 W

inserto 16.3 W

36 Vf

500 mA

total de insertos 33 W

CP2 220-240V

sistema 105 lm/W²

inserto 122 lm/W³

Físico

borde

longitud 218 mm

ancho 118 mm

altura 96 mm

0.8 kg

Orificio

longitud 210 mm

ancho 112 mm

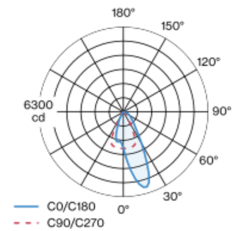
espesor mín. del techo 2 mm

espesor máx. del techo 25 mm

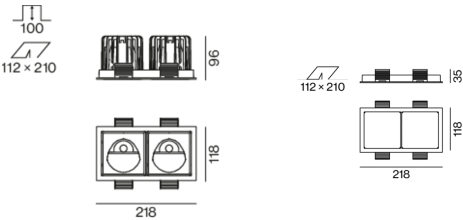
profundidad empotrada 100 mm

Proyector empotrable cuadrado de fundición de aluminio inyectado; de 2 lámparas; superficie plata mate; montaje sin herramientas mediante kit de montaje con sistema de inserción por bola patentado; carcasa de montaje rectangular; con marco negro intenso; apropiada para grosores de techo de 2-25 mm; refrigeración pasiva de los LEDs por medio de una geometría de cuerpo de refrigeración optimizada; con tecnología COB (Chip on Board) para eficiencia máxima; ninguna formación de sombras múltiples; color de luz 3000 K; binning inicialmente MacAdam ≤ 2 SDCM; CRI ≥ 90; mín. 80 % del flujo luminoso después de 50000 horas de funcionamiento; LED energéticamente eficientes con alto rendimiento de color; con reflector asimétrico diseñado para proporcionar un efecto homogéneo; reflector de alta calidad con óptica micro-facetada, superficie vaporizada de aluminio; CP2 220-240V; incluido convertidor DALI-2; caja de conexión para cableado, 3 o 5 pines, disponible como accesorio; el accesorio se menciona por separado; fuente luminosa sustituible por un técnico autorizado; mecanismo de control sustituible por un técnico autorizado;

Distribución luminosa



Diseño del producto



Instrucciones de montaje



Calculadora de iluminación

