

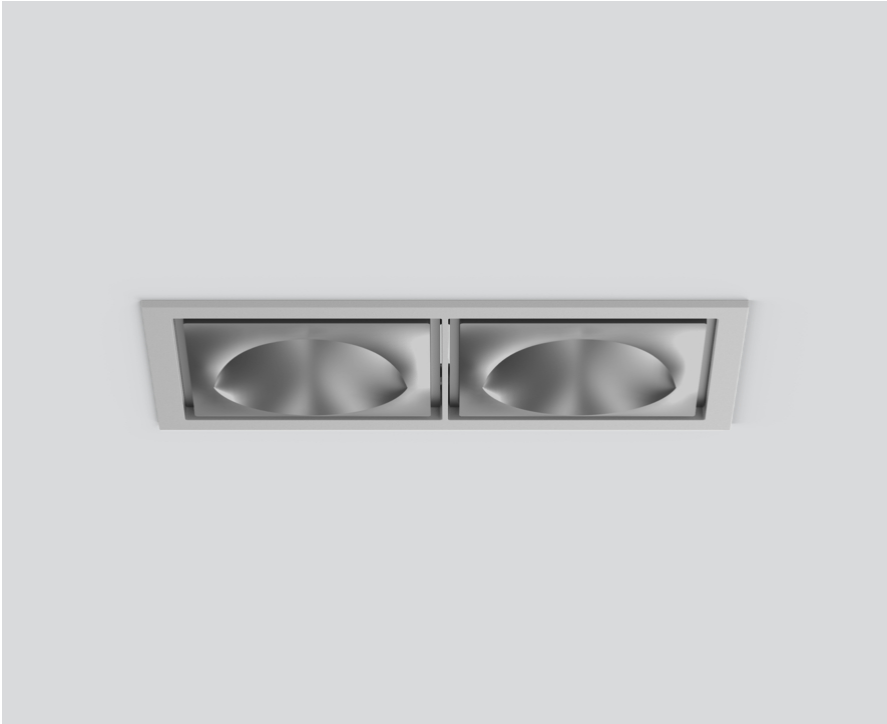
# SASSO 100 square wallwasher/floor

trim 2 lamps

048-2750514W 048-279931G 002-90776



Proyecto / Tipo	
Notas	
Cantidad / Fecha	



## General

Techo , Empotrado	
plata mate	
Set de montaje aluminio blanco	
IP20	
5380 lm	

## LED

3000 K	
IRC $\geq 90$	
L80 / 50000 h	
MacAdam inicial $\leq 2$ SDCM	
R <sub>g</sub> : 100 , R <sub>f</sub> : 91 , R <sub>f(1-15)</sub> : 88	
MR 0.59	
MDER 0.53	

## Óptico

wallwasher floor	
PstLM $\leq 1.0$ <sup>1</sup>	
SVM $\leq 0.4$ <sup>1</sup>	

## Eléctrico

DALI-2	
sistema 55 W	
inserto 23.4 W	
36 Vf	
700 mA	
total de insertos 47 W	
CP2 220-240V	
sistema 98 lm/W <sup>2</sup>	
inserto 115 lm/W <sup>3</sup>	

## Físico

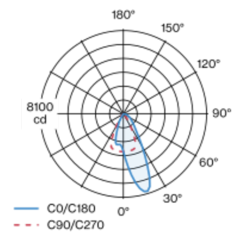
borde	
longitud 218 mm	
ancho 118 mm	
altura 96 mm	
0.79 kg	

## Orificio

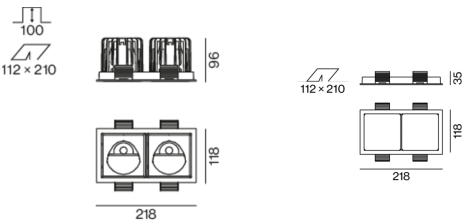
longitud 210 mm	
ancho 112 mm	
espesor mín. del techo 2 mm	
espesor máx. del techo 25 mm	
profundidad empotrada 100 mm	

Proyector empotrable cuadrado de fundición de aluminio inyectado; de 2 lámparas; superficie plata mate; montaje sin herramientas mediante kit de montaje con sistema de inserción por bola patentado; carcasa de montaje rectangular; con marco aluminio blanco; apropiada para grosores de techo de 2-25 mm; refrigeración pasiva de los LEDs por medio de una geometría de cuerpo de refrigeración optimizada; con tecnología COB (Chip on Board) para eficiencia máxima; ninguna formación de sombras múltiples; color de luz 3000 K; binning inicialmente MacAdam  $\leq 2$  SDCM; CRI  $\geq 90$ ; mín. 80 % del flujo luminoso después de 50000 horas de funcionamiento; LED energéticamente eficientes con alto rendimiento de color; con reflector asimétrico diseñado para proporcionar un efecto homogéneo; reflector de alta calidad con óptica micro-facetada, superficie vaporizada de aluminio; CP2 220-240V; incluido convertidor DALI-2; caja de conexión para cableado, 3 o 5 pines, disponible como accesorio; el accesorio se menciona por separado; fuente luminosa sustituible por un técnico autorizado; mecanismo de control sustituible por un técnico autorizado;

## Distribución luminosa



## Diseño del producto



<sup>1</sup> Valor del producto continente a plena carga (no atenuado)  
<sup>2</sup> incl. optical losses and the efficiency of the operating device (converter)  
<sup>3</sup> incl. optical losses

## Instrucciones de montaje



## Calculadora de iluminación

