

SASSO 100 square wallwasher/floor

trim 2 lamps

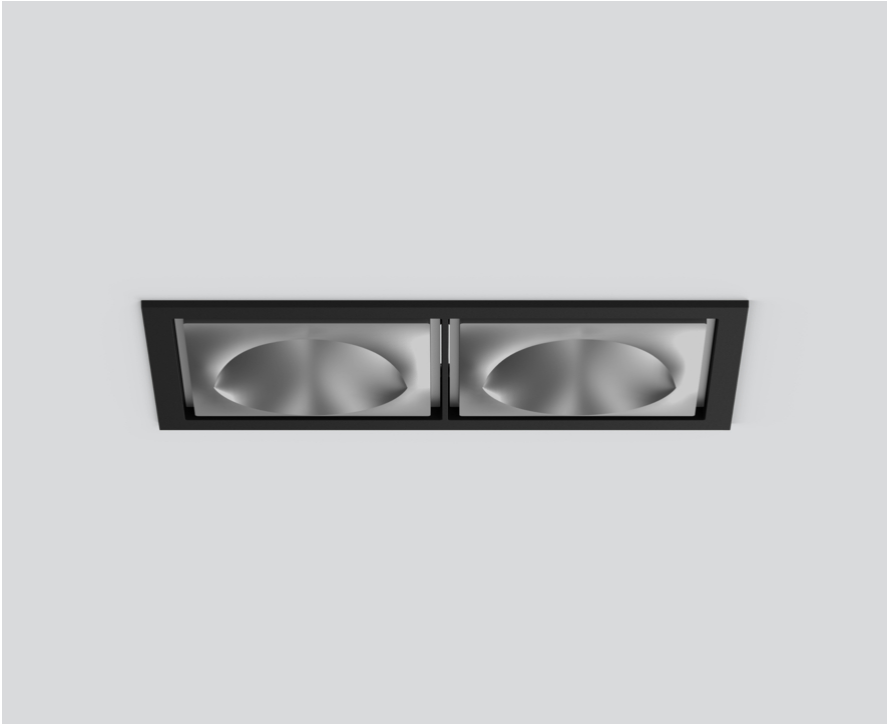
048-2750614W 048-2799318 002-90774



Proyecto / Tipo

Notas

Cantidad / Fecha



General

Techo , Empotrado

plata mate

Set de montaje negro intenso

IP20

5540 lm

LED

4000 K

IRC ≥ 90

L80 / 50000 h

MacAdam inicial ≤ 2 SDCM

R_g: 97 , R_r: 90 , R_{t(1-15)}: 89

MR 0.81

MDER 0.74

Óptico

wallwasher floor

PstLM ≤ 1.0¹

SVM ≤ 0.4¹

Eléctrico

non atenuable

sistema 55 W

inserto 23.4 W

36 Vf

700 mA

total de insertos 47 W

CP2 220-240V

sistema 101 lm/W²

inserto 119 lm/W³

Físico

borde

longitud 218 mm

ancho 118 mm

altura 96 mm

0.75 kg

Orificio

longitud 210 mm

ancho 112 mm

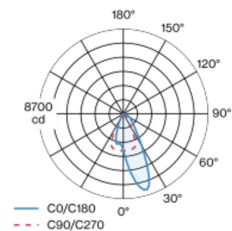
espesor mín. del techo 2 mm

espesor máx. del techo 25 mm

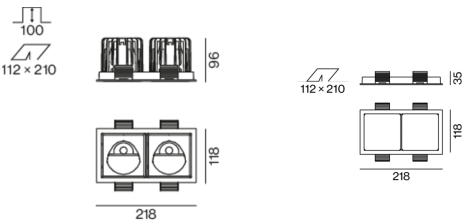
profundidad empotrada 100 mm

Proyector empotrable cuadrado de fundición de aluminio inyectado; de 2 lámparas; superficie plata mate; montaje sin herramientas mediante kit de montaje con sistema de inserción por bola patentado; carcasa de montaje rectangular; con marco negro intenso; apropiada para grosores de techo de 2-25 mm; refrigeración pasiva de los LEDs por medio de una geometría de cuerpo de refrigeración optimizada; con tecnología COB (Chip on Board) para eficiencia máxima; ninguna formación de sombras múltiples; color de luz 4000 K; binning inicialmente MacAdam ≤ 2 SDCM; CRI ≥ 90; mín. 80 % del flujo luminoso después de 50000 horas de funcionamiento; LED energéticamente eficientes con alto rendimiento de color; con reflector asimétrico diseñado para proporcionar un efecto homogéneo; reflector de alta calidad con óptica micro-facetada, superficie vaporizada de aluminio; CP2 220-240V; incluido convertidor, no regulable; caja de conexión para cableado, 3 o 5 pines, disponible como accesorio; el accesorio se menciona por separado; fuente luminosa sustituible por un técnico autorizado; mecanismo de control sustituible por un técnico autorizado;

Distribución luminosa



Diseño del producto



Instrucciones de montaje



Calculadora de iluminación



SASSO 100 square wallwasher/floor

trim 2 lamps

048-2750614W 048-2799318 002-90774



Proyecto / Tipo _____

Notas _____

Cantidad / Fecha _____

Factor de mantenimiento

Tiempo de funcionamiento [h]	10 000	20 000	30 000	40 000	50 000
LLMF	0.96	0.92	0.88	0.85	0.81
LSF	1	1	1	1	1
MF	$LMF \times RSMF \times LLMF \times LSF$				
MF	Factor de mantenimiento				
LMF ^a	Factor de mantenimiento de la luminaria				
RSMF ^a	Factor de mantenimiento del local				
LLMF	Factor de mantenimiento del flujo luminoso de la lámpara				
LSF	Factor de supervivencia de la lámpara				

^a De acuerdo a "CIE 97, Maintenance of indoor electric lighting systems", 2005, ISBN 3-900-734-34-8. Los valores deben ser determinados por el planificador.

Tipos de disyuntores

Tipo de disyuntor automático	Numero de fijaciones
B10	20
B16	32
C10	33
C16	53

Componentes

MOUNTING SET with trim 2 lamps

TIPO	COLOR	L-AN-AL (MM)	NÚMERO(S) DE ARTÍCULO
para falsos techos	negro intenso	218-118-35	048-2799318



CONVERTER

TIPO	L-AN-AL (MM)	NÚMERO(S) DE ARTÍCULO
30 W	143-43-30	002-90774



Accesorios de montaje

THROUGH WIRING CONNECTION BOX

TIPO	L-AN-AL (MM)	NÚMERO(S) DE ARTÍCULO
cable non DIM ø 4 – 12 mm	105-58-30	005-253110
DALI cable ø 4 – 12 mm	105-58-30	005-255110



Accesorios de montaje

PRIMED CONCRETE MOUNTING HOUSING

COLOR	L-AN-AL (MM)	NÚMERO(S) DE ARTÍCULO
aluminio blanco	614-307-120	048-2695110



Accesorios eléctricos opcionales

DIN RAIL POWER SUPPLY

TIPO	L-AN-AL (MM)	NÚMERO(S) DE ARTÍCULO
160 W	72-90-63	005-6520210



DIN RAIL LED DRIVER

TIPO	L-AN-AL (MM)	NÚMERO(S) DE ARTÍCULO
DALI-2 200-1050 mA 2 x 42W	36-88-59	005-6121030



[048-2750614W 048-2799318 002-90774] Los datos técnicos se refieren a los valores de medición para una temperatura ambiente de 25 °C. Los datos relativos al flujo luminoso están sujetos inicialmente a una tolerancia de ±10 %; los relativos a la potencia de conexión eléctrica, inicialmente a una tolerancia de ±10 %; y los relativos a la temperatura del color, inicialmente a ±150 K. Non nos hacemos responsables de posibles errores de impresión. Se aplican las Condiciones Generales de Contratación de XAL GmbH.
© XAL GmbH · Auer-Welsbach-Gasse 36 · 8055 Graz · Austria · www.xal.com

24.11.2024