

SASSO 100 square wallwasher/floor

trim 2 lamps

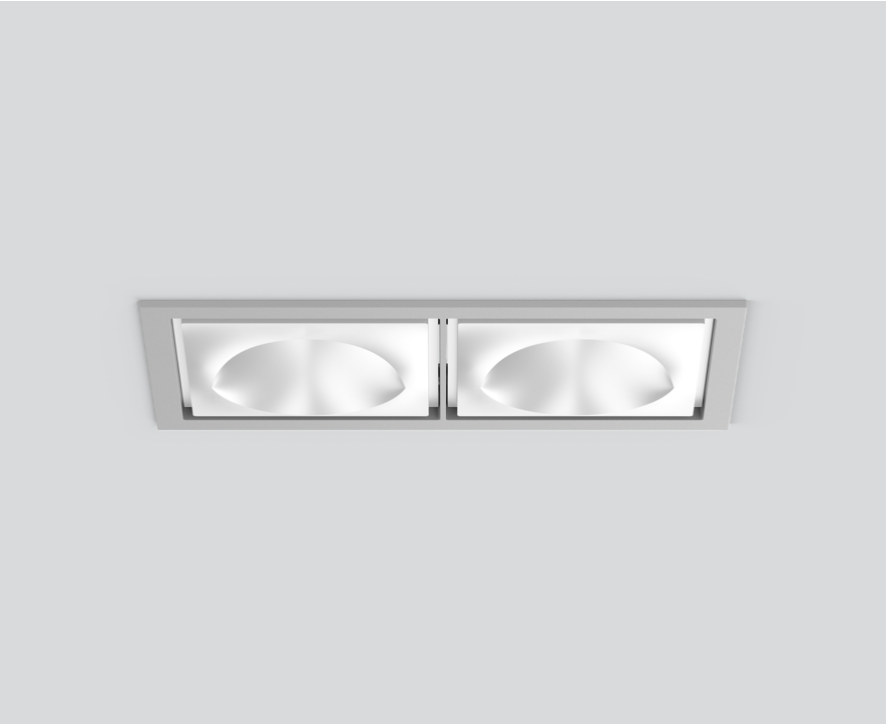
048-2750617W 048-279931G 002-90779



Proyecto / Tipo

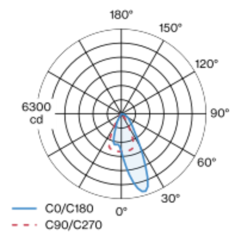
Notas

Cantidad / Fecha

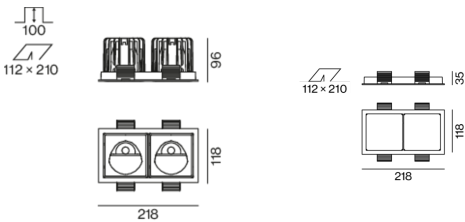


Proyector empotrable cuadrado de fundición de aluminio inyectado; de 2 lámparas; superficie blanco; montaje sin herramientas mediante kit de montaje con sistema de inserción por bola patentado; carcasa de montaje rectangular; con marco aluminio blanco; apropiada para grosores de techo de 2-25 mm; refrigeración pasiva de los LEDs por medio de una geometría de cuerpo de refrigeración optimizada; con tecnología COB (Chip on Board) para eficiencia máxima; ninguna formación de sombras múltiples; color de luz 4000 K; binning inicialmente MacAdam ≤ 2 SDCM; CRI ≥ 90 ; mín. 80 % del flujo luminoso después de 50000 horas de funcionamiento; LED energéticamente eficientes con alto rendimiento de color; con reflector asimétrico diseñado para proporcionar un efecto homogéneo; reflector de alta calidad con óptica micro-facetada, superficie vaporizada de aluminio; CP2 220-240V; incluido convertidor DALI-2; caja de conexión para cableado, 3 o 5 pines, disponible como accesorio; el accesorio se menciona por separado; fuente luminosa sustituible por un técnico autorizado; mecanismo de control sustituible por un técnico autorizado;

Distribución luminosa



Diseño del producto



General

Techo , Empotrado

blanco , RAL9016 ¹

Set de montaje aluminio blanco

IP20

4100 lm

LED

4000 K

IRC ≥ 90

L80 / 50000 h

MacAdam inicial ≤ 2 SDCM

R_g: 97 , R_f: 90 , R₍₁₋₁₅₎: 89

MR 0.81

MDER 0.74

Óptico

wallwasher floor

PstLM ≤ 1.0 ²

SVM ≤ 0.4 ²

Eléctrico

DALI-2

sistema 38 W

inserto 16.3 W

36 Vf

500 mA

total de insertos 33 W

CP2 220-240V

sistema 108 lm/W³

inserto 126 lm/W⁴

Físico

borde

longitud 218 mm

ancho 118 mm

altura 96 mm

0.8 kg

Orificio

longitud 210 mm

ancho 112 mm

espesor mín. del techo 2 mm

espesor máx. del techo 25 mm

profundidad empotrada 100 mm

¹ Código RAL

² Valor del producto continente a plena carga (no atenuado)

³ incl. optical losses and the efficiency of the operating device (converter)

⁴ incl. optical losses



SASSO 100 square wallwasher/floor

trim 2 lamps

048-2750617W 048-279931G 002-90779



Proyecto / Tipo

Notas

Cantidad / Fecha

Instrucciones de montaje



Calculadora de iluminación

