

MOUNTING HOUSING

round

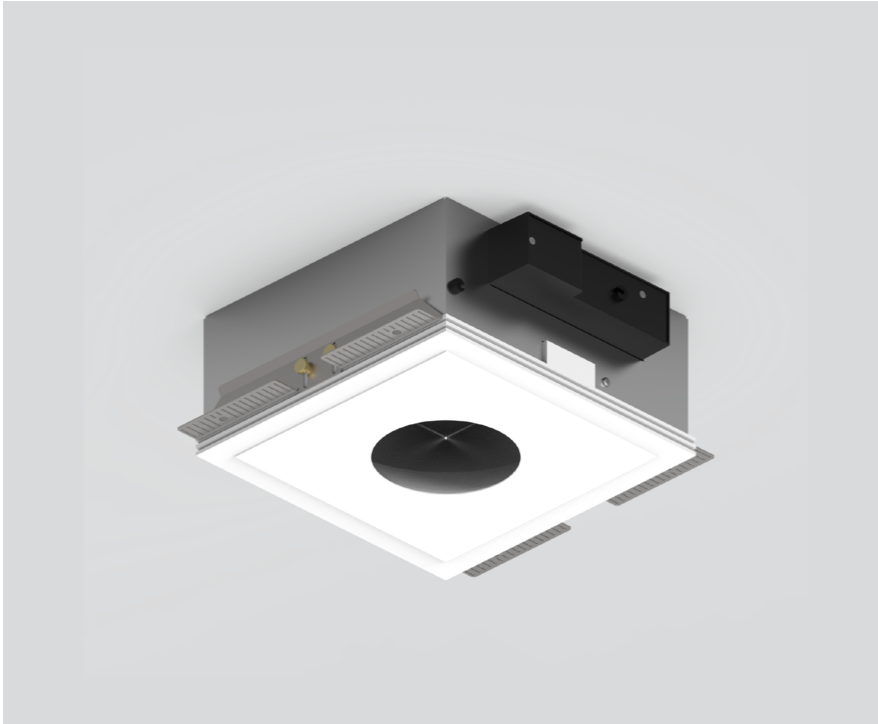
049-8803037



Proyecto / Tipo

Notas

Cantidad / Fecha



General

Techo , Empotrado

blanco tráfico , RAL 9016 ¹

IP20

Eléctrico

DALI-2

CP1 220-240V

1 DALI Addr.

Físico

length 260 mm

width 260 mm

height 120 mm

5.1 kg

Orificio

length 270 mm

width 270 mm

min. ceiling thickness 8 mm

max. ceiling thickness 25 mm

recessed depth 140 mm

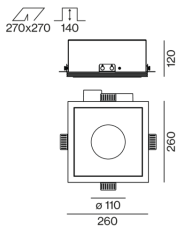
Caja de empotramiento de chapa de acero para un montaje sin borde en techos de escayola, cara inferior de escayola reforzada con aluminio (pintable); con recorte redondo; sin rotura de los bordes; para montaje sin borde en techos de cartón yeso; apropiada para grosores de techo de 8-25 mm; 3 casquillos de conexión plug & play polarizados para alimentación eléctrica de los proyectores; proyector insertable y desplazable sin herramientas mediante soporte magnético; protección de conexión en caliente; superficie pintada al polvo en blanco tráfico; grado de protección IP20; CP1 220-240V; incluido convertidor DALI-2; todos los proyectores atenuables simultáneamente mediante DALI; mecanismo de control sustituible por un técnico autorizado;

¹ Código RAL

Instrucciones de montaje



Diseño del producto



[049-8803037] Los datos técnicos se refieren a los valores de medición para una temperatura ambiente de 25 °C. Los datos relativos al flujo luminoso están sujetos inicialmente a una tolerancia de ± 10 %; los relativos a la potencia de conexión eléctrica, inicialmente a una tolerancia de ± 10 %; y los relativos a la temperatura del color, inicialmente a ± 150 K. Non nos hacemos responsables de posibles errores de impresión. Se aplican las Condiciones Generales de Contratación de XAL GmbH.

© XAL GmbH · Auer-Welsbach-Gasse 36 · 8055 Graz · Austria · www.xal.com

25.08.2024

1 / 1