

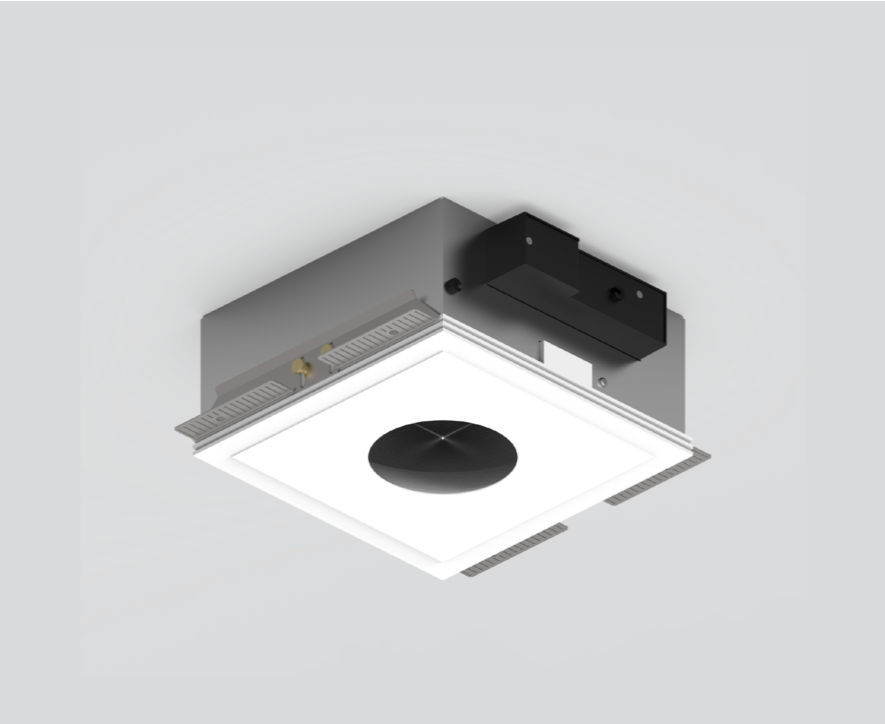
MOUNTING HOUSING

with glowing round

049-8823537

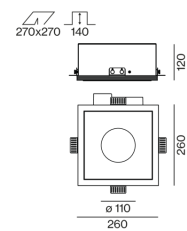


Proyecto / Tipo
Notas
Cantidad / Fecha



Caja de empotramiento de chapa de acero para un montaje sin borde en techos de escayola, cara inferior de escayola reforzada con aluminio (pintable); con recorte redondo; sin rotura de los bordes; para montaje sin borde en techos de cartón yeso; apropiada para grosores de techo de 8-25 mm; 3 casquillos de conexión plug & play polarizados para alimentación eléctrica de los proyectores; proyector insertable y desplazable sin herramientas mediante soporte magnético; protección de conexión en caliente; componente de luz indirecta en la carcasa; color de luz 3000 K; binning inicialmente MacAdam ≤ 3 SDCM; CRI ≥ 90 ; min. 80 % del flujo luminoso después de 50000 horas de funcionamiento; LED energéticamente eficientes con alto rendimiento de color; componente de luz indirecta en el canal atenuable de forma continua mediante DALI; superficie pintada al polvo en blanco tráfico; grado de protección IP20; CP1; incluido convertidor DALI-2; todos los proyectores atenuables simultáneamente mediante DALI; fuente luminosa sustituible por un técnico autorizado; mecanismo de control sustituible por un técnico autorizado;

Diseño del producto



General

Techo , Empotrado
blanco tráfico , RAL 9016 ¹
IP20

LED

3000 K
IRC ≥ 90
MacAdam inicial ≤ 3 SDCM
R_g: 101 , R_r: 91 , R₍₁₋₁₅₎: 89
MR 0.56
MDER 0.51

Óptico

PstLM ≤ 1.0 ²
SVM ≤ 0.4 ²

Eléctrico

DALI-2
220-240 V
CP1
1 DALI Addr.
CP2
25 W
Dim DALI, Push Dim, Dim DSI, Dim Dali 2
min 198 V
max 264 V
Corriente Constante
min 50 Hz
max 60 Hz

Físico

longitud 260 mm
ancho 260 mm
altura 120 mm

Orificio

longitud 270 mm
ancho 270 mm
espesor mín. del techo 8 mm
espesor máx. del techo 25 mm
profundidad empotrada 140 mm

¹ Código RAL

² Valor del producto continente a plena carga (no atenuado)

Instrucciones de montaje

