

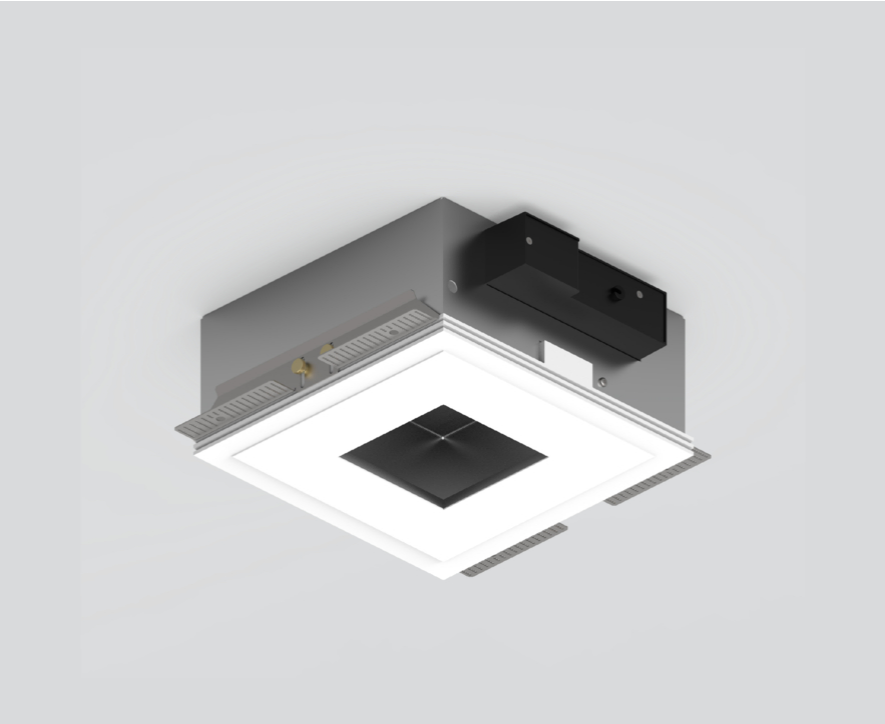
# MOUNTING HOUSING

## with glowing square

049-8833537

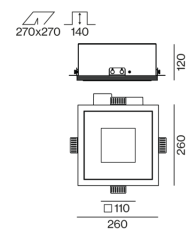


Proyecto / Tipo	
Notas	
Cantidad / Fecha	



Caja de empotramiento de chapa de acero para un montaje sin borde en techos de escayola, cara inferior de escayola reforzada con aluminio (pintable); con recorte cuadrado; sin rotura de los bordes; para montaje sin borde en techos de cartón yeso; apropiada para grosores de techo de 8-25 mm; 3 casquillos de conexión plug & play polarizados para alimentación eléctrica de los proyectores; proyector insertable y desplazable sin herramientas mediante soporte magnético; protección de conexión en caliente; componente de luz indirecta en la carcasa; color de luz 3000 K; binning inicialmente MacAdam  $\leq 3$  SDCM; CRI  $\geq 90$ ; min. 80 % del flujo luminoso después de 50000 horas de funcionamiento; LED energéticamente eficientes con alto rendimiento de color; componente de luz indirecta en el canal atenuable de forma continua mediante DALI; superficie pintada al polvo en blanco tráfico; grado de protección IP20; CP1 220-240V; incluido convertidor DALI-2; todos los proyectores atenuables simultáneamente mediante DALI; fuente luminosa sustituible por un técnico autorizado; mecanismo de control sustituible por un técnico autorizado;

### Diseño del producto



### General

Techo , Empotrado
blanco tráfico , RAL 9016 <sup>1</sup>
IP20

### LED

3000 K
IRC $\geq 90$
MacAdam inicial $\leq 3$ SDCM
R <sub>g</sub> : 101 , R <sub>r</sub> : 91 , R <sub>t(1-15)</sub> : 89
MR 0.56
MDER 0.51

### Eléctrico

DALI-2
CP1 220-240V
1 DALI Addr.

### Físico

longitud 260 mm
ancho 260 mm
altura 120 mm
5 kg

### Orificio

longitud 270 mm
ancho 270 mm
espesor mín. del techo 8 mm
espesor máx. del techo 25 mm
profundidad empotrada 140 mm

<sup>1</sup> Código RAL

### Instrucciones de montaje



# MOUNTING HOUSING

with glowing square

049-8833537



Proyecto / Tipo

Notas

Cantidad / Fecha

## Factor de mantenimiento

Tiempo de funcionamiento [h]	10 000	20 000	30 000	40 000	50 000
LLMF	0.96	0.93	0.89	0.86	0.83
LSF	1	1	1	1	1

MF	LMF × RSMF × LLMF × LSF	RSMF <sup>a</sup>	Factor de mantenimiento del local
MF	Factor de mantenimiento	LLMF	Factor de mantenimiento del flujo luminoso de la lámpara
LMF <sup>a</sup>	Factor de mantenimiento de la luminaria	LSF	Factor de supervivencia de la lámpara

<sup>a</sup> De acuerdo a "CIE 97, Maintenance of indoor electric lighting systems", 2005, ISBN 3-900-734-34-8. Los valores deben ser determinados por el planificador.

