

MOUNTING HOUSING

600 trimless linear

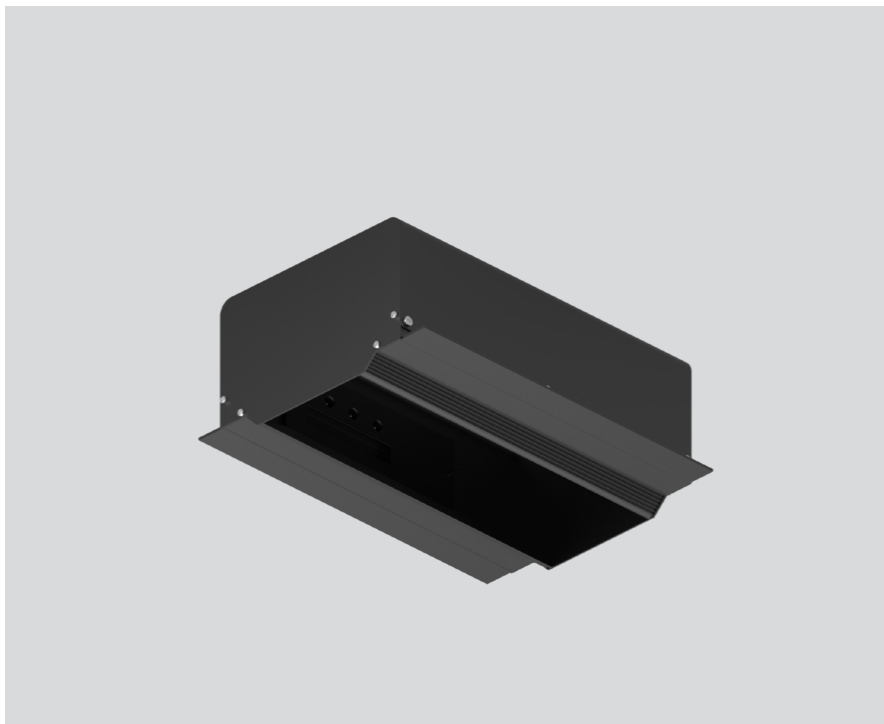
049-8846038



Proyecto / Tipo _____

Notas _____

Cantidad / Fecha _____



General

Techo , Empotrado
negro intenso , RAL 9005 ¹
IP20

Eléctrico

DALI-2
CP1 220-240V
2 DALI Addr.

Físico

longitud 608 mm
ancho 269 mm
altura 120 mm

Orificio

longitud 608 mm
ancho 136 mm
espesor mín. del techo 12.5 mm
espesor máx. del techo 12.5 mm
profundidad empotrada 175 mm

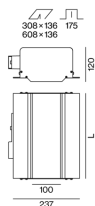
¹ Código RAL

Carcasa empotrable de chapa de acero con recorte rectangular; para montaje sin borde en techos de cartón yeso; formación especial de borde con orificios para una mejor adherencia de la masilla; apropiada para grosores de techo de 12,5 mm; 6 casquillos de conexión plug & play polarizados para alimentación eléctrica de los proyectores; proyector insertable y desplazable sin herramientas mediante soporte magnético; protección de conexión en caliente; superficie pintada al polvo en negro intenso; grado de protección IP20; CP1 220-240V; incluido convertidor DALI-2; todos los proyectores atenuables simultáneamente mediante DALI; mecanismo de control sustituible por un técnico autorizado;

Instrucciones de montaje



Diseño del producto



[049-8846038] Los datos técnicos se refieren a los valores de medición para una temperatura ambiente de 25 °C. Los datos relativos al flujo luminoso están sujetos inicialmente a una tolerancia de ± 10 %; los relativos a la potencia de conexión eléctrica, inicialmente a una tolerancia de ± 10 %; y los relativos a la temperatura del color, inicialmente a ± 150 K. Non nos hacemos responsables de posibles errores de impresión. Se aplican las Condiciones Generales de Contratación de XAL GmbH.

© XAL GmbH · Auer-Welsbach-Gasse 36 · 8055 Graz · Austria · www.xal.com

22.11.2024

1 / 1