

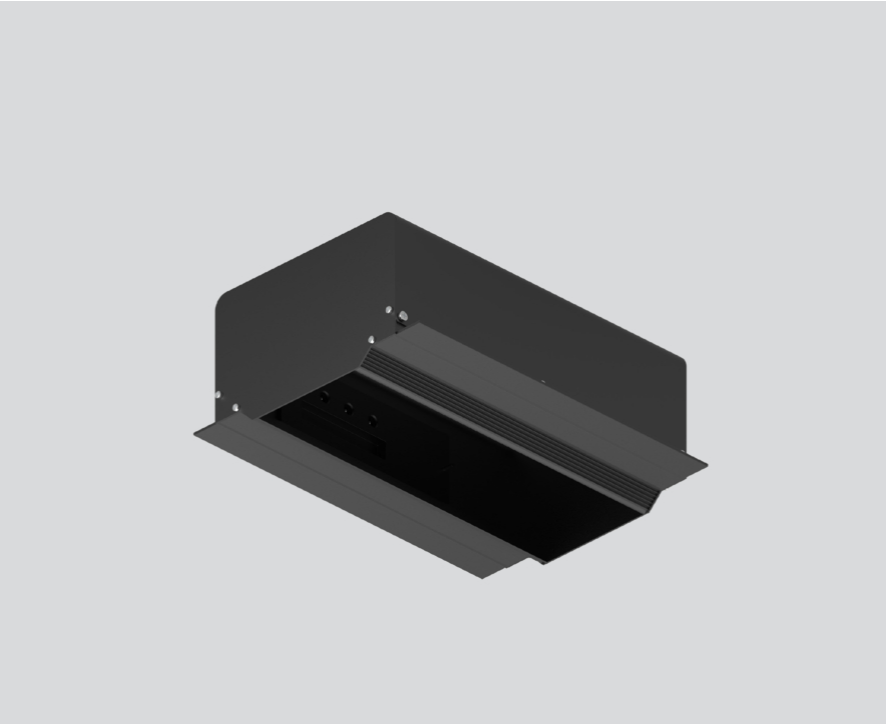
MOUNTING HOUSING

300 trim linear

049-8853038



Proyecto / Tipo	
Notas	
Cantidad / Fecha	



General

Techo , Empotrado
negro intenso , RAL 9005 ¹
IP20

Eléctrico

DALI-2
CP1 220-240V
1 DALI Addr.

Físico

longitud 344 mm
ancho 254 mm
altura 120 mm

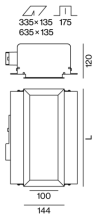
Orificio

longitud 335 mm
ancho 135 mm
espesor mín. del techo 12.5 mm
espesor máx. del techo 12.5 mm
profundidad empotrada 175 mm

Carcasa empotrable de chapa de acero con recorte rectangular; con borde perimetral; apropiada para grosores de techo de 12,5 mm; 3 casquillos de conexión plug & play polarizados para alimentación eléctrica de los proyectores; proyector insertable y desplazable sin herramientas mediante soporte magnético; protección de conexión en caliente; superficie pintada al polvo en negro intenso; grado de protección IP20; CP1 220-240V; incluido convertidor DALI-2; todos los proyectores atenuables simultáneamente mediante DALI; mecanismo de control sustituible por un técnico autorizado;

¹ Código RAL

Diseño del producto



Instrucciones de montaje

