

# MOUNTING HOUSING

## 600 trim linear

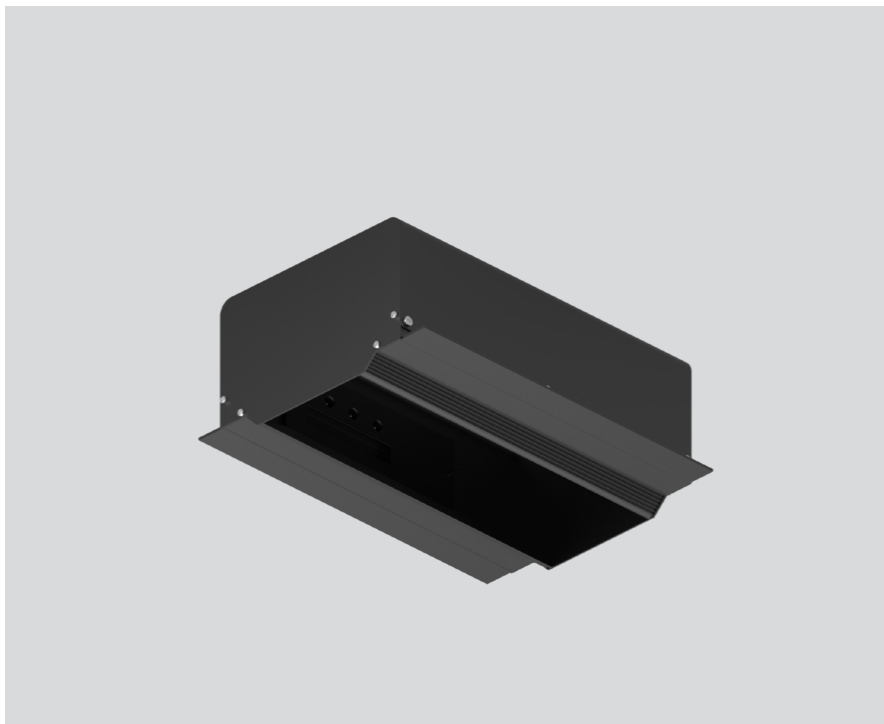
049-8856038



Proyecto / Tipo \_\_\_\_\_

Notas \_\_\_\_\_

Cantidad / Fecha \_\_\_\_\_



### General

Techo , Empotrado  
negro intenso , RAL 9005 <sup>1</sup>  
IP20

### Eléctrico

DALI-2  
CP1 220-240V  
2 DALI Addr.

### Físico

length 644 mm  
width 271 mm  
altura 120 mm

### Orificio

length 635 mm  
width 135 mm  
min. ceiling thickness 12.5 mm  
max. ceiling thickness 12.5 mm  
recessed depth 175 mm

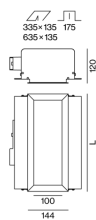
Carcasa empotrable de chapa de acero con recorte rectangular; con borde perimetral; apropiada para grosores de techo de 12,5 mm; 6 casquillos de conexión plug & play polarizados para alimentación eléctrica de los proyectores; proyector insertable y desplazable sin herramientas mediante soporte magnético; protección de conexión en caliente; superficie pintada al polvo en negro intenso; grado de protección IP20; CP1 220-240V; incluido convertidor DALI-2; todos los proyectores atenuables simultáneamente mediante DALI; mecanismo de control sustituible por un técnico autorizado;

<sup>1</sup> Código RAL

### Instrucciones de montaje



### Diseño del producto



[049-8856038] Los datos técnicos se refieren a los valores de medición para una temperatura ambiente de 25 °C. Los datos relativos al flujo luminoso están sujetos inicialmente a una tolerancia de ±10 %; los relativos a la potencia de conexión eléctrica, inicialmente a una tolerancia de ±10 %; y los relativos a la temperatura del color, inicialmente a ±150 K. Non nos hacemos responsables de posibles errores de impresión. Se aplican las Condiciones Generales de Contratación de XAL GmbH.

© XAL GmbH · Auer-Welsbach-Gasse 36 · 8055 Graz · Austria · www.xal.com

02.10.2024

1 / 1