

# JUST 55

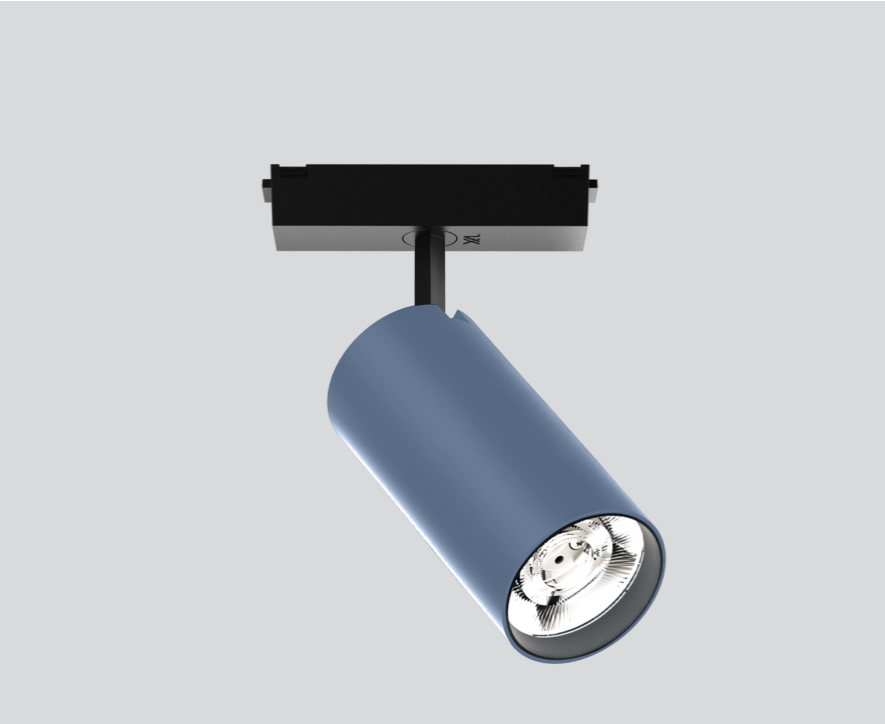
MOVE IT 25 / 25 S / 45  
050-014343XM



Proyecto / Tipo

Notas

Cantidad / Fecha



Proyector cilíndrico de aluminio; superficie pintada al polvo en colores especiales; giratorio 360° y orientable 90°; proyector insertable y desplazable sin necesidad de herramienta a través de un soporte magnético con bloqueo; alimentación del sistema MOVE IT a través de un perfil electrificado; protección de conexión en caliente; refrigeración pasiva de los LEDs por medio de una geometría de cuerpo de refrigeración optimizada; con tecnología COB (Chip on Board) para eficiencia máxima; ninguna formación de sombras múltiples; color de luz 2700 K; binning inicialmente MacAdam  $\leq 3$  SDCM; CRI  $\geq 90$ ; mín. 80 % del flujo luminoso después de 50000 horas de funcionamiento; LED energéticamente eficientes con alto rendimiento de color; buen antideslumbramiento a través de nivel de punto de luz retraído; incl. reflector de aluminio de alta calidad con óptica facetada esférica; anodizada de alto brillo; reflexión de color neutral a través de una ausencia absoluta de color de interferencia; para puesta en escena brillante de objetos; característica proyección precisa con ángulo de proyección de 23°; grado de protección IP20; CP3 48V; control individual DALI; confort visual sin parpadeos mediante regulación de corriente analógica (valor mínimo del 1%); el accesorio óptico está disponible como accesorio; el accesorio se menciona por separado; fuente luminosa no sustituible;



### General

Techo , Rail

inclinable máx 90°

rotación 360°

colores especiales

IP20

1190 lm

### LED

2700 K

CRI  $\geq 90$

L80 / 50000 h

MacAdam inicial  $\leq 3$  SDCM

R<sub>g</sub>: 96 , R<sub>f</sub>: 90 , R<sub>(1-15)</sub>: 88

MR 0.55

MDER 0.5

### Óptico

medium

ángulo de haz 23°

### Eléctrico

DALI-2 single control

16.3 W

CP3 48V

73 lm/W

1 DALI Addr.

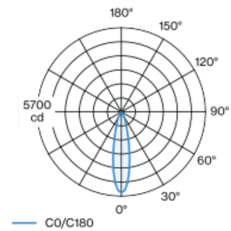
### Físico

diámetro 55 mm

altura 100 mm

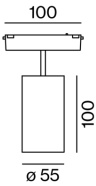
0.3 kg

### Distribución luminosa



medium 23°		
h (m)	EO° (lx)	ø (m)
1	5480	0.41
2	1370	0.82
3	610	1.22
4	340	1.63
5	220	2.04

### Diseño del producto



### Instrucciones de montaje



### Calculadora de iluminación

