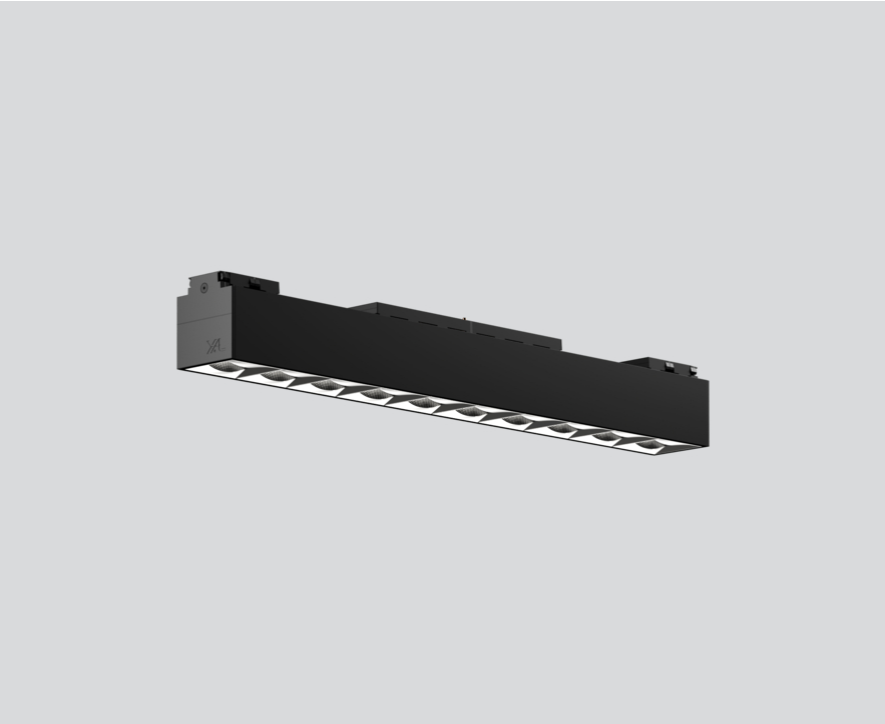




Proyecto / Tipo	
Notas	
Cantidad / Fecha	



General

Techo , Rail	
negro , RAL9005 <sup>1</sup>	
Reflector cromo	
IP20	
3110 lm	

LED

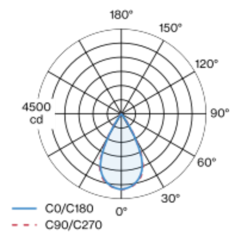
4000 K	
IRC ≥ 90	
L85 / 50000 h	
MacAdam inicial ≤ 3 SDCM	
R <sub>g</sub> : 94 , R <sub>f</sub> : 87 , R <sub>(1-15)</sub> : 86	
MR 0.8	
MDER 0.72	

Óptico

symmetric	
ángulo de haz 55°	
UGR < 16 , ≥65° <1500 cd/m <sup>2</sup>	
PstLM ≤ 1.0 <sup>2</sup>	
SVM ≤ 0.4 <sup>2</sup>	

Elemento de luz lineal de aluminio; superficie negro anodizada; elemento de luz insertable y desplazable sin necesidad de herramienta a través de un soporte magnético con bloqueo; enrasado en el sistema de perfiles; alimentación del sistema MOVE IT a través de un perfil electrificado; protección de conexión en caliente; equipado con diez ópticas OFFICE especialmente calculadas; reflector de alta calidad con óptica micro-facetada, superficie vaporizada de aluminio; Reflector cromo; precisa característica de emisión con distribución de luz simétrica; UGR ≤ 16; lámpara para el puesto de trabajo apta para pantallas según DIN EN 12464-1; luminancia por encima de 65° ≤ 1500 cd/m<sup>2</sup>; refrigeración pasiva de los LEDs por medio de una geometría de cuerpo de refrigeración optimizada; color de luz 4000 K; binning inicialmente MacAdam ≤ 3 SDCM; CRI ≥ 90; mín. 85 % del flujo luminoso después de 50000 h de vida útil; LEDS de alta eficiencia que proporcionan una alta reproducción cromática; grado de protección IP20; CP3 48V; control individual DALI; confort visual sin parpadeos mediante regulación de corriente analógica (valor mínimo del 1%); fuente luminosa no sustituible;

Distribución luminosa



Eléctrico

DALI-2	
sistema 30 W	
CP3 48V	
sistema 104 lm/W <sup>3</sup>	
1 DALI Addr.	

Físico

longitud 381 mm	
ancho 43 mm	
altura 48 mm	
0.45 kg	

<sup>1</sup> Código RAL  
<sup>2</sup> Valor del producto continente a plena carga (no atenuado)  
<sup>3</sup> incl. optical losses and the efficiency of the operating device (converter)

Instrucciones de montaje



Calculadora de iluminación

