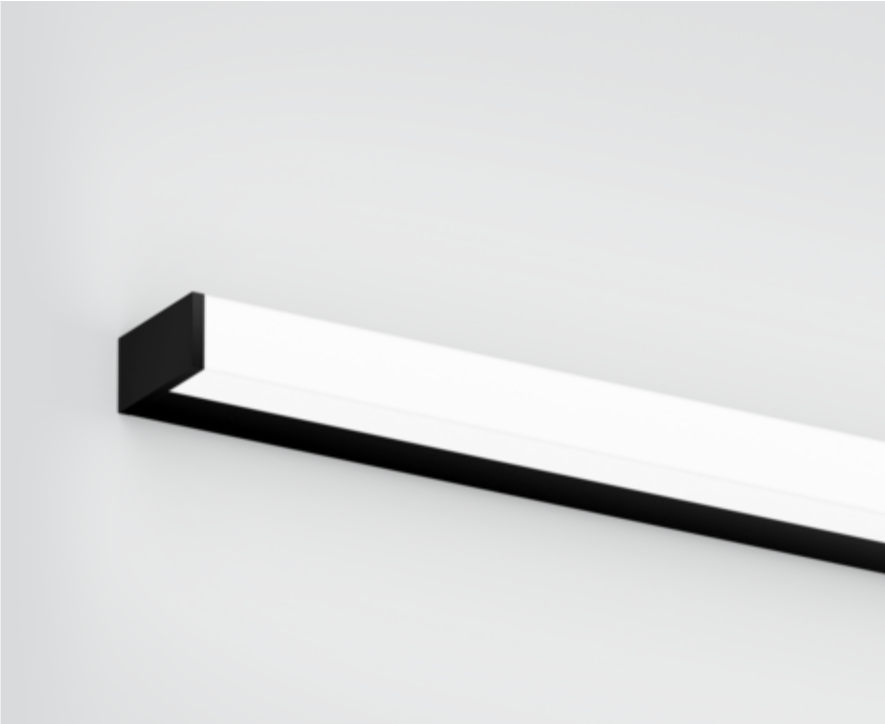




Proyecto / Tipo
Notas
Cantidad / Fecha



General

Pared , Superficie
negro , RAL 9005 <sup>1</sup>
Tapa terminal negro
IP44
2010 lm

LED

3000 K
IRC ≥ 90
L80 / 50000 h
MacAdam inicial ≤ 3 SDCM
R <sub>g</sub> : 99 , R <sub>r</sub> : 91 , R <sub>t(1-15)</sub> : 89
MR 0.61
MDER 0.55

Óptico

High Performance Opal
opal (lambertsch)
PstLM ≤ 1.0 <sup>2</sup>
SVM ≤ 0.4 <sup>2</sup>

Eléctrico

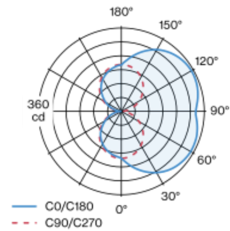
non atenuable
220-240 V
sistema 19.7 W
sistema 102 lm/W <sup>3</sup>
CP1

Físico

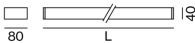
longitud 900 mm
ancho 80 mm
altura 40 mm
1.3 kg

Cuerpo de lámpara de perfil extrusionado de aluminio; versión angular; ningún tornillo visible; superficie pintada al polvo en negro; tapa terminal pintada al polvo en negro; apropiado para el montaje en pared; perfil de luminaria premontable; con proyección de luz por tres lados; tapa HPO (High Performance Opal) para iluminación homogénea; color de luz 3000 K; binning inicialmente MacAdam ≤ 3 SDCM; CRI ≥ 90; min. 80 % del flujo luminoso después de 50000 horas de funcionamiento; LED energéticamente eficientes con alto rendimiento de color; grado de protección IP44; CP1; 220-240 V; incluido convertidor, no regulable; fuente luminosa no sustituible; mecanismo de control sustituible por un técnico autorizado;

Distribución luminosa



Diseño del producto



<sup>1</sup> Código RAL  
<sup>2</sup> Valor del producto continente a plena carga (no atenuado)  
<sup>3</sup> incluida la consideración de las pérdidas ópticas, las pérdidas de la unidad de control interno y la eficiencia del dispositivo operativo

Instrucciones de montaje





Proyecto / Tipo

Notas

Cantidad / Fecha

Factor de mantenimiento

Tiempo de funcionamiento [h]	10 000	20 000	30 000	40 000	50 000
LLMF	0.96	0.92	0.87	0.83	0.8
LSF	1	1	1	1	1

MF	LMF × RSMF × LLMF × LSF	RSMF <sup>a</sup>	Factor de mantenimiento del local
MF	Factor de mantenimiento	LLMF	Factor de mantenimiento del flujo luminoso de la lámpara
LMF <sup>a</sup>	Factor de mantenimiento de la luminaria	LSF	Factor de supervivencia de la lámpara

<sup>a</sup> De acuerdo a "CIE 97, Maintenance of indoor electric lighting systems", 2005, ISBN 3-900-734-34-8. Los valores deben ser determinados por el planificador.

Tipos de disyuntores

Tipo de disyuntor automático	Numero de fijaciones
B10	23
B13	29
B16	37
B20	46
B25	57
C10	38
C13	49
C16	62
C20	76
C25	96