

BETO linear blackboard direct / indirect

suspended system

074-7736638R



Proyecto / Tipo

Notas

Cantidad / Fecha



General

Techo , Suspendido

negro , RAL9005 ¹

Reflector cromo

IP20

indirecto 4220 lm

directa 5120 lm

total 9340 lm

LED

4000 K

CRI \geq 80

L90 / 50000 h

MacAdam inicial \leq 3 SDCM

MR 0.74

MDER 0.67

Óptico

Reflector

wall floor

PstLM \leq 1.0 ²

SVM \leq 0.4 ²

Eléctrico

DALI-2

76 W

CP1 220-240V

123 lm/W

2 DALI Addr.

Físico

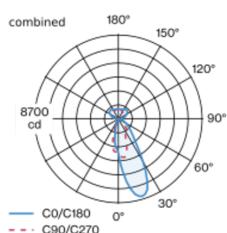
longitud 1700 mm

ancho 42 mm

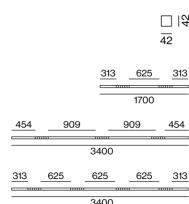
altura 42 mm

Cuerpo de lámpara de perfil extrusionado de aluminio; forma extremadamente esbelta (solo 42 x 42 mm) lineal; convertidor integrado en el cuerpo luminoso; ningún tornillo visible; versión angular; para sistemas de iluminación; superficie pintada al polvo en negro; para montaje suspendido (cable de 1500 mm como accesorio); regulación de la altura sin necesitar herramientas; fijación en las lámparas por medio de enganches elásticos; perfil extruido para una mejor gestión del calor; color de luz 4000 K; binning inicialmente MacAdam \leq 3 SDCM; CRI \geq 80; mín. 90 % del flujo luminoso después de 50000 horas de funcionamiento; LED energéticamente eficientes con alto rendimiento de color; reflector de alta calidad con óptica micro-facetada, superficie vaporizada de aluminio; distribución de luz asimétrica con precisa característica de emisión; iluminación directa/indirecta; componente de luz indirecta con pletinas propias y una óptica de lente de alta calidad para una iluminación de techo máxima y homogénea dotada de control independiente; grado de protección IP20; CP1 220-240V; cableado interno de la lámpara libre de halógenos; incluido convertidor DALI-2; el accesorio se menciona por separado; fuente luminosa sustituible por un técnico autorizado; mecanismo de control sustituible por un técnico autorizado;

Distribución luminosa



Diseño del producto



¹ Código RAL

² Valor del producto continente a plena carga (no atenuado)

Instrucciones de montaje



Calculadora de iluminación



[074-7736638R] Los datos técnicos se refieren a los valores de medición para una temperatura ambiente de 25 °C. Los datos relativos al flujo luminoso están sujetos inicialmente a una tolerancia de ± 10 %; los relativos a la potencia de conexión eléctrica, inicialmente a una tolerancia de ± 10 %; y los relativos a la temperatura del color, inicialmente a ± 150 K. Non nos hacemos responsables de posibles errores de impresión. Se aplican las Condiciones Generales de Contratación de XAL GmbH.

© XAL GmbH · Auer-Welsbach-Gasse 36 · 8055 Graz · Austria · www.xal.com

22.07.2024

1 / 3

BETO linear blackboard direct / indirect

suspended system
074-7736638R



Proyecto / Tipo _____

Notas _____

Cantidad / Fecha _____

Factor de mantenimiento

Tiempo de funcionamiento [h]	10 000	20 000	30 000	40 000	50 000
LLMF	0.98	0.96	0.94	0.92	0.9
LSF	1	1	1	1	1
MF	LMF × RSMF × LLMF × LSF				
MF	Factor de mantenimiento				
LMF ^a	Factor de mantenimiento de la luminaria				
		RSMF ^a	Factor de mantenimiento del local		
		LLMF	Factor de mantenimiento del flujo luminoso de la lámpara		
		LSF	Factor de supervivencia de la lámpara		

^a De acuerdo a "CIE 97, Maintenance of indoor electric lighting systems", 2005, ISBN 3-900-734-34-8. Los valores deben ser determinados por el planificador.

Tipos de disyuntores

Tipo de disyuntor automático	Numero de fijaciones
B10	6
B13	9
B16	11
B20	14
C10	11
C13	15
C16	19
C20	23

MONTAJE

END CAPS

COLOR	L-AN-AL (MM)	NÚMERO(S) DE ARTÍCULO
Blanco puro	30-42-42	074-6090017
negro intenso	30-42-42	074-6090018



LINEAR CONNECTOR

NÚMERO(S) DE ARTÍCULO
074-6091120

CABLE SUSPENSION

COLOR	NÚMERO(S) DE ARTÍCULO
cromo	005-2152110



CANOPY / FEEDER CABLE

TIPO	COLOR	NÚMERO(S) DE ARTÍCULO
5 x 1,5 mm ²	Blanco puro	005-2212417
5 x 1,5 mm ²	negro intenso	005-2212418



THROUGH WIRE

TIPO	NÚMERO(S) DE ARTÍCULO
5 x 1,5 mm ² 10 piezas	004-90005



CORNER CONNECTOR

TIPO	COLOR	L-AN-AL (MM)	NÚMERO(S) DE ARTÍCULO
90° con cableado pasante 5 x 1,5 mm ²	Blanco puro	250-250-42	074-6091217
90° con cableado pasante 5 x 1,5 mm ²	negro intenso	250-250-42	074-6091218



BETO linear blackboard direct / indirect

suspended system
074-7736638R



Proyecto / Tipo

Notas

Cantidad / Fecha

ÓPTICO

BLIND COVER

TIPO	COLOR	NÚMERO(S) DE ARTÍCULO
250 mm	blanco tráfico	074-6099107
250 mm	negro intenso	074-6099108
500 mm	blanco tráfico	074-6099117
500 mm	negro intenso	074-6099118

