

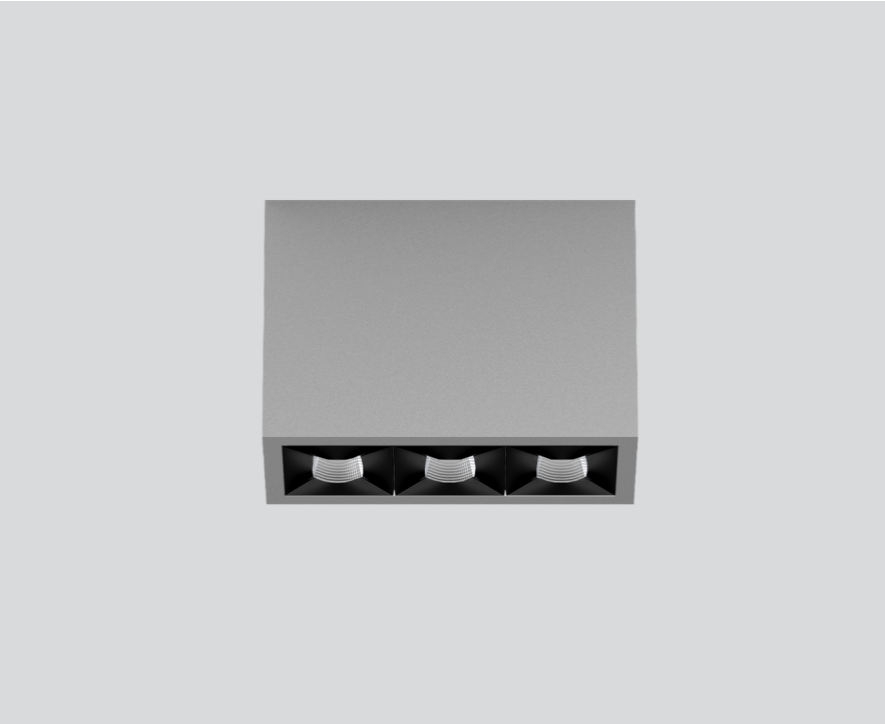
UNICO L3 basic

ceiling

090-1L343EGB01



Proyecto / Tipo	
Notas	
Cantidad / Fecha	



General

Techo , Superficie	
gris , RAL 9006 ¹	
Reflector negro	
IP20	
1330 lm	

LED

2700 K	
IRC \geq 90	
L90 / 50000 h	
MacAdam inicial \leq 3 SDCM	
R _g : 101 , R _f : 91 , R _{t(1-15)} : 89	
MR 0.56	
MDER 0.51	

Óptico

medium square	
ángulo de haz 32°	
UGR \leq 10	
PstLM \leq 1.0 ²	
SVM \leq 0.4 ²	

Downlight múltiple de aluminio rectangular de superficie; cuerpo luminoso insertable en la placa de montaje por enclavamiento y sin necesidad de herramienta; convertidor integrado en el cuerpo luminoso; superficie pintada al polvo en gris; equipado con tres ópticas medium square; distribución de luz simétrica con precisa característica de emisión, ángulo de emisión 32°; reflector de alta calidad con óptica micro-facetada, superficie vaporizada de aluminio; Reflector negro; UGR \leq 10; refrigeración pasiva de los LEDs por medio de una geometría de cuerpo de refrigeración optimizada; color de luz 2700 K; binning inicialmente MacAdam \leq 3 SDCM; CRI \geq 90; mín. 90 % del flujo luminoso después de 50000 h de vida útil; LEDs de alta eficiencia que proporcionan una alta reproducción cromática; grado de protección IP20; CP1; 220-240 V; incluido convertidor DALI-2; fuente luminosa no sustituible; mecanismo de control sustituible por un técnico autorizado; sin reverberación;

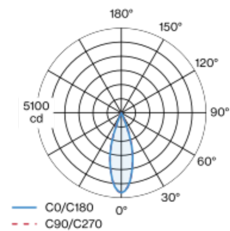
Eléctrico

DALI-2	
220-240 V	
sistema 17.9 W	
sistema 74 lm/W ³	
CP1	

Físico

longitud 126 mm	
ancho 51 mm	
altura 90 mm	
0.45 kg	

Distribución luminosa



Diseño del producto



¹ Código RAL
² Valor del producto continente a plena carga (no atenuado)
³ incluida la consideración de las pérdidas ópticas, las pérdidas de la unidad de control interno y la eficiencia del dispositivo operativo

Instrucciones de montaje



Calculadora de iluminación

