

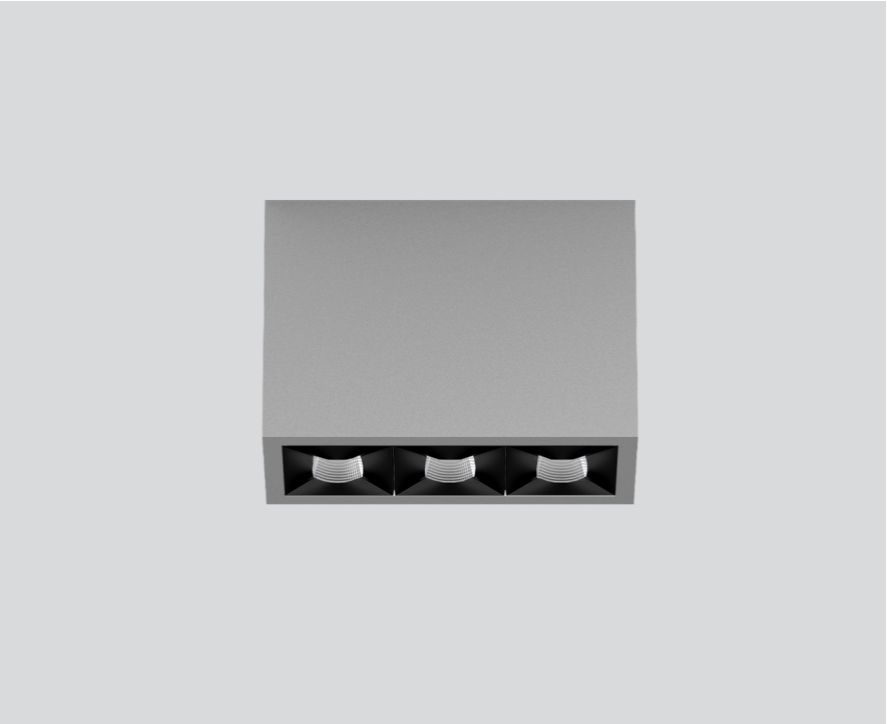
UNICO L3 basic

ceiling

090-1L341EGB01



| |
|------------------|
| Proyecto / Tipo |
| Notas |
| Cantidad / Fecha |



General

| |
|------------------------------|
| Techo , Superficie |
| gris , RAL 9006 ¹ |
| Reflector negro |
| IP20 |
| 1330 lm |

LED

| |
|--|
| 2700 K |
| IRC \geq 90 |
| L90 / 50000 h |
| MacAdam inicial \leq 3 SDCM |
| R _g : 101 , R _f : 91 , R _{t(1-15)} : 89 |
| MR 0.56 |
| MDER 0.51 |

Óptico

| |
|-------------------------------|
| medium square |
| ángulo de haz 32° |
| UGR \leq 10 |
| PstLM \leq 1.0 ² |
| SVM \leq 0.4 ² |

Downlight múltiple de aluminio rectangular de superficie; cuerpo luminoso insertable en la placa de montaje por enclavamiento y sin necesidad de herramienta; convertidor integrado en el cuerpo luminoso; superficie pintada al polvo en gris; equipado con tres ópticas medium square; distribución de luz simétrica con precisa característica de emisión, ángulo de emisión 32°; reflector de alta calidad con óptica micro-facetada, superficie vaporizada de aluminio; Reflector negro; UGR \leq 10; refrigeración pasiva de los LEDs por medio de una geometría de cuerpo de refrigeración optimizada; color de luz 2700 K; binning inicialmente MacAdam \leq 3 SDCM; CRI \geq 90; mín. 90 % del flujo luminoso después de 50000 h de vida útil; LEDs de alta eficiencia que proporcionan una alta reproducción cromática; grado de protección IP20; CP1; 220-240 V; incluido convertidor, no regulable; fuente luminosa no sustituible; mecanismo de control sustituible por un técnico autorizado; sin reverberación;

Eléctrico

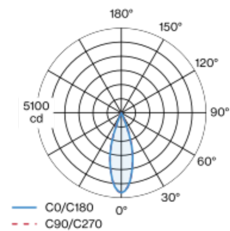
| |
|------------------------------|
| non atenuable |
| 220-240 V |
| sistema 17.9 W |
| sistema 74 lm/W ³ |
| CP1 |

Físico

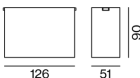
| |
|-----------------|
| longitud 126 mm |
| ancho 51 mm |
| altura 90 mm |
| 0.45 kg |

¹ Código RAL
² Valor del producto continente a plena carga (no atenuado)
³ incluida la consideración de las pérdidas ópticas, las pérdidas de la unidad de control interno y la eficiencia del dispositivo operativo

Distribución luminosa



Diseño del producto



Instrucciones de montaje



Calculadora de iluminación

