

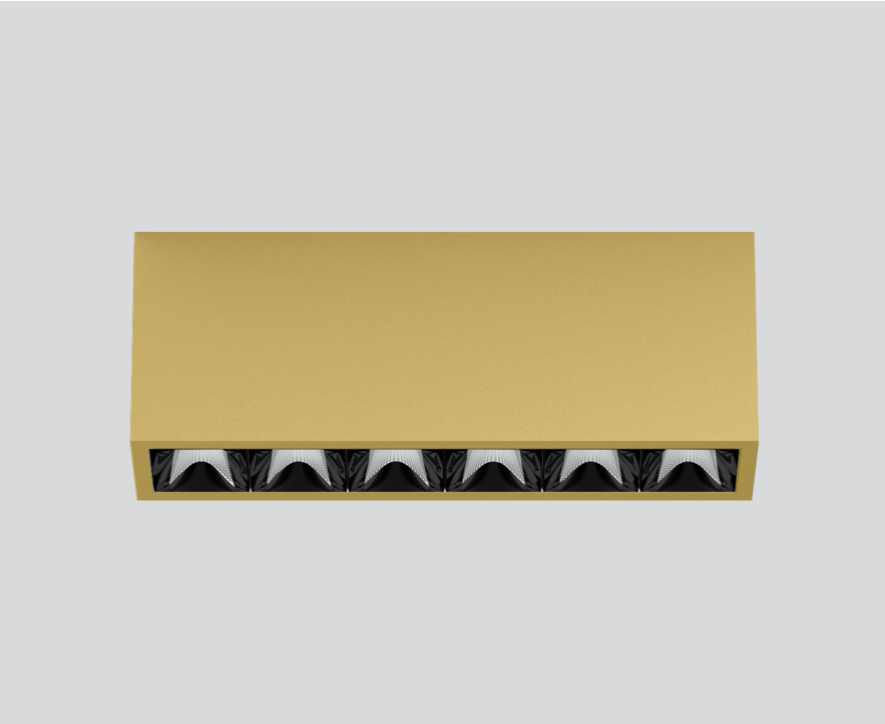
UNICO L6 basic

ceiling

090-1L661D9B01



Proyecto / Tipo	
Notas	
Cantidad / Fecha	



General

Techo , Superficie	
dorado , RAL 260-M ¹	
Reflector negro	
IP20	
2840 lm	

LED

4000 K	
IRC ≥ 90	
L90 / 50000 h	
MacAdam inicial ≤ 3 SDCM	
R _g : 102 , R _f : 93 , R _{f(1-15)} : 92	
MR 0.81	
MDER 0.74	

Óptico

wide flood round	
ángulo de haz 72°	
≥65° <3000 cd/m ²	
PstLM ≤ 1.0 ²	
SVM ≤ 0.4 ²	

Downlight múltiple de aluminio rectangular de superficie; cuerpo luminoso insertable en la placa de montaje por enclavamiento y sin necesidad de herramienta; convertidor integrado en el cuerpo luminoso; superficie pintada al polvo en dorado; equipado con seis ópticas wide flood round; distribución de luz simétrica con precisa característica de emisión, ángulo de emisión 72°; reflector de alta calidad con óptica micro-facetada, superficie vaporizada de aluminio; Reflector negro; refrigeración pasiva de los LEDs por medio de una geometría de cuerpo de refrigeración optimizada; color de luz 4000 K; binning inicialmente MacAdam ≤ 3 SDCM; CRI ≥ 90; mín. 90 % del flujo luminoso después de 50000 h de vida útil; LEDS de alta eficiencia que proporcionan una alta reproducción cromática; grado de protección IP20; CP1; 220-240 V; incluido convertidor, no regulable; fuente luminosa no sustituible; mecanismo de control sustituible por un técnico autorizado; sin reverberación;

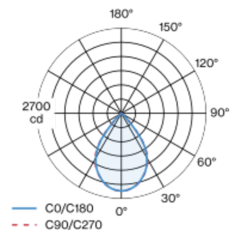
Eléctrico

non atenuable	
220-240 V	
sistema 27.1 W	
sistema 105 lm/W ³	
CP1	

Físico

longitud 239 mm	
ancho 51 mm	
altura 90 mm	
0.7 kg	

Distribución luminosa



Diseño del producto



¹ Código RAL
² Valor del producto continente a plena carga (no atenuado)
³ incluida la consideración de las pérdidas ópticas, las pérdidas de la unidad de control interno y la eficiencia del dispositivo operativo

Instrucciones de montaje



Calculadora de iluminación



UNICO L6 basic

ceiling

090-1L661D9B01



Proyecto / Tipo

Notas

Cantidad / Fecha

Factor de mantenimiento

Tiempo de funcionamiento [h]	10 000	20 000	30 000	40 000	50 000
LLMF	0.96	0.95	0.95	0.94	0.93
LSF	1	1	1	1	1

MF	LMF × RSMF × LLMF × LSF	RSMF ^a	Factor de mantenimiento del local
MF	Factor de mantenimiento	LLMF	Factor de mantenimiento del flujo luminoso de la lámpara
LMF ^a	Factor de mantenimiento de la luminaria	LSF	Factor de supervivencia de la lámpara

^a De acuerdo a "CIE 97, Maintenance of indoor electric lighting systems", 2005, ISBN 3-900-734-34-8. Los valores deben ser determinados por el planificador.

Tipos de disyuntores

Tipo de disyuntor automático	Numero de fijaciones
B10	48
B13	62
B16	76
B20	95
C10	81
C13	104
C16	129
C20	162

