

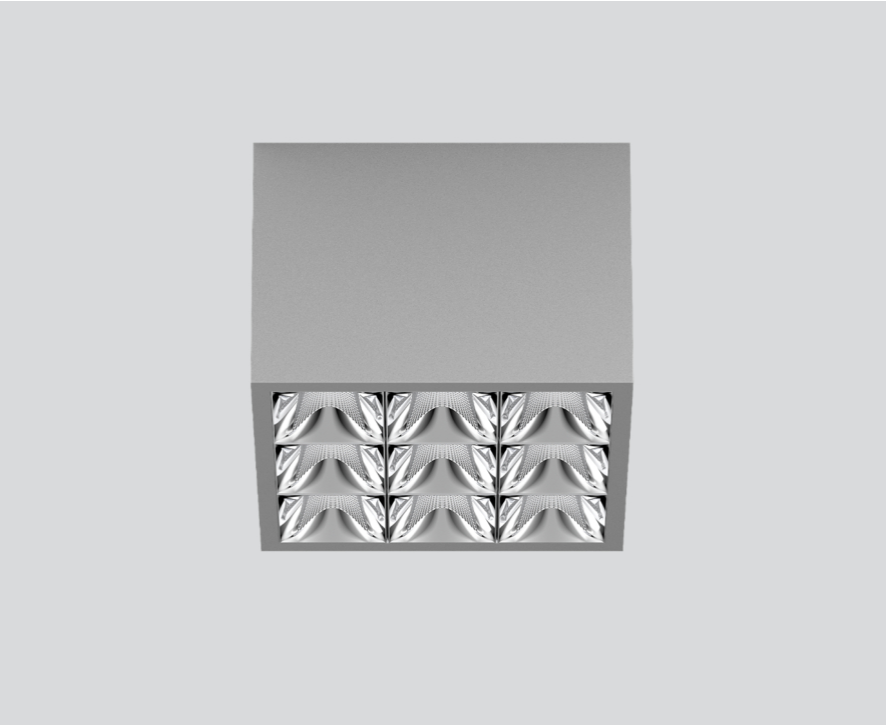
# UNICO Q9 basic

ceiling

090-1Q961DG001



Proyecto / Tipo	
Notas	
Cantidad / Fecha	



## General

Techo , Superficie	
gris , RAL 9006 <sup>1</sup>	
Reflector cromo	
IP20	
3630 lm	

## LED

4000 K	
IRC ≥ 90	
L90 / 50000 h	
MacAdam inicial ≤ 3 SDCM	
R <sub>g</sub> : 102 , R <sub>f</sub> : 93 , R <sub>f(15)</sub> : 92	
MR 0.81	
MDER 0.74	

## Óptico

wide flood round	
ángulo de haz 72°	
≥65° <3000 cd/m <sup>2</sup>	
PstLM ≤ 1.0 <sup>2</sup>	
SVM ≤ 0.4 <sup>2</sup>	

Downlight múltiple de aluminio cuadrada de superficie; cuerpo luminoso insertable en la placa de montaje por enclavamiento y sin necesidad de herramienta; convertidor integrado en el cuerpo luminoso; superficie pintada al polvo en gris; equipado con nueve ópticas wide flood round; distribución de luz simétrica con precisa característica de emisión, ángulo de emisión 72°; reflector de alta calidad con óptica micro-facetada, superficie vaporizada de aluminio; Reflector cromo; refrigeración pasiva de los LEDs por medio de una geometría de cuerpo de refrigeración optimizada; color de luz 4000 K; binning inicialmente MacAdam ≤ 3 SDCM; CRI ≥ 90; mín. 90 % del flujo luminoso después de 50000 h de vida útil; LEDS de alta eficiencia que proporcionan una alta reproducción cromática; grado de protección IP20; CP1; 220-240 V; incluido convertidor, no regulable; fuente luminosa no sustituible; mecanismo de control sustituible por un técnico autorizado; sin reverberación;

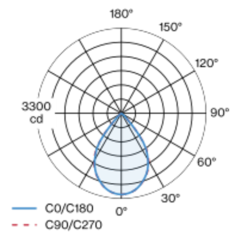
## Eléctrico

non atenuable	
220-240 V	
sistema 34 W	
sistema 107 lm/W <sup>3</sup>	
CP1	

## Físico

longitud 126 mm	
ancho 126 mm	
altura 90 mm	
0.75 kg	

## Distribución luminosa



## Diseño del producto



<sup>1</sup> Código RAL

<sup>2</sup> Valor del producto continente a plena carga (no atenuado)

<sup>3</sup> incluida la consideración de las pérdidas ópticas, las pérdidas de la unidad de control interno y la eficiencia del dispositivo operativo

## Instrucciones de montaje



## Calculadora de iluminación



# UNICO Q9 basic

ceiling

090-1Q961DG001



Proyecto / Tipo

Notas

Cantidad / Fecha

## Factor de mantenimiento

Tiempo de funcionamiento [h]	10 000	20 000	30 000	40 000	50 000
LLMF	0.96	0.95	0.95	0.94	0.93
LSF	1	1	1	1	1

MF	LMF × RSMF × LLMF × LSF	RSMF <sup>a</sup>	Factor de mantenimiento del local
MF	Factor de mantenimiento	LLMF	Factor de mantenimiento del flujo luminoso de la lámpara
LMF <sup>a</sup>	Factor de mantenimiento de la luminaria	LSF	Factor de supervivencia de la lámpara

<sup>a</sup> De acuerdo a "CIE 97, Maintenance of indoor electric lighting systems", 2005, ISBN 3-900-734-34-8. Los valores deben ser determinados por el planificador.

## Tipos de disyuntores

Tipo de disyuntor automático	Numero de fijaciones
B10	48
B13	62
B16	76
B20	95
C10	81
C13	104
C16	129
C20	162

