

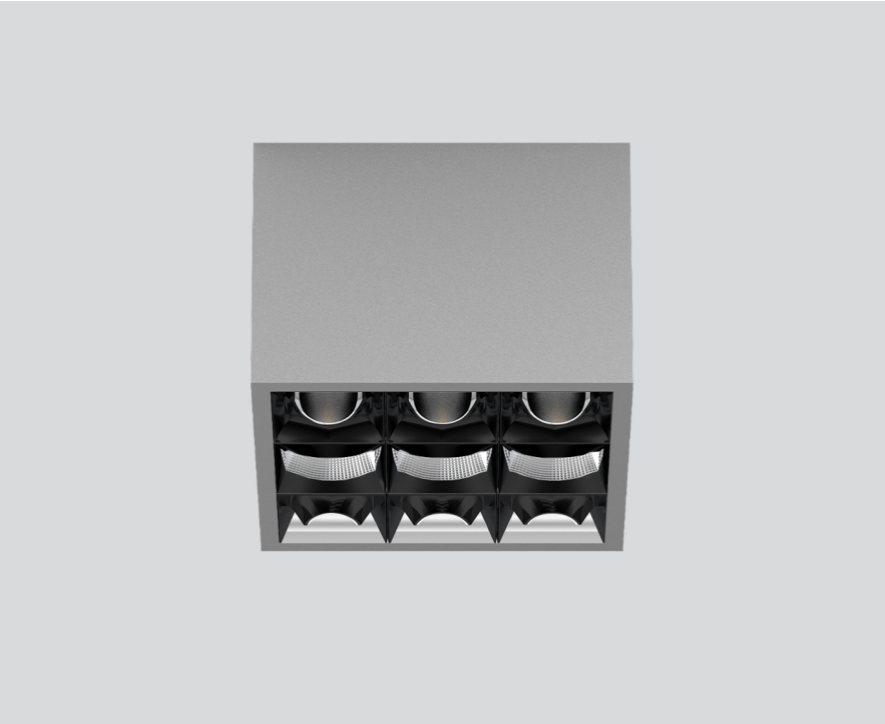
UNICO Q9 basic

ceiling

090-1Q9639GB01

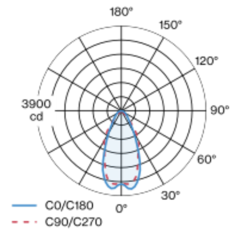


Proyecto / Tipo	
Notas	
Cantidad / Fecha	

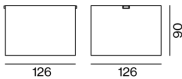


Downlight múltiple de aluminio cuadrada de superficie; cuerpo luminoso insertable en la placa de montaje por enclavamiento y sin necesidad de herramienta; convertidor integrado en el cuerpo luminoso; superficie pintada al polvo en gris; equipado con tres ópticas wallwasher floor de 180° + tres ópticas wallwasher floor de 0° + tres ópticas rectangular medium; proyección precisa de la luz; reflector de alta calidad con óptica micro-facetada, superficie vaporizada de aluminio; Reflector negro; refrigeración pasiva de los LEDs por medio de una geometría de cuerpo de refrigeración optimizada; color de luz 4000 K; binning inicialmente MacAdam ≤ 3 SDCM; CRI ≥ 90 ; mín. 90 % del flujo luminoso después de 50000 h de vida útil; LEDs de alta eficiencia que proporcionan una alta reproducción cromática; grado de protección IP20; CP1; 220-240 V; incluido convertidor DALI-2; fuente luminosa no sustituible; mecanismo de control sustituible por un técnico autorizado; sin reverberación;

Distribución luminosa



Diseño del producto



General

Techo , Superficie	
gris , RAL 9006 ¹	
Reflector negro	
IP20	
3330 lm	

LED

4000 K	
IRC ≥ 90	
L90 / 50000 h	
MacAdam inicial ≤ 3 SDCM	
R _g : 102 , R _f : 93 , R _{f(1-15)} : 92	
MR 0.81	
MDER 0.74	

Óptico

wallwasher floor	
PstLM ≤ 1.0 ²	
SVM ≤ 0.4 ²	

Eléctrico

DALI-2	
220-240 V	
sistema 34 W	
sistema 98 lm/W ³	
CP1	

Físico

longitud 126 mm	
ancho 126 mm	
altura 90 mm	
0.75 kg	

¹ Código RAL

² Valor del producto continente a plena carga (no atenuado)

³ incluida la consideración de las pérdidas ópticas, las pérdidas de la unidad de control interno y la eficiencia del dispositivo operativo

Instrucciones de montaje



Calculadora de iluminación

