

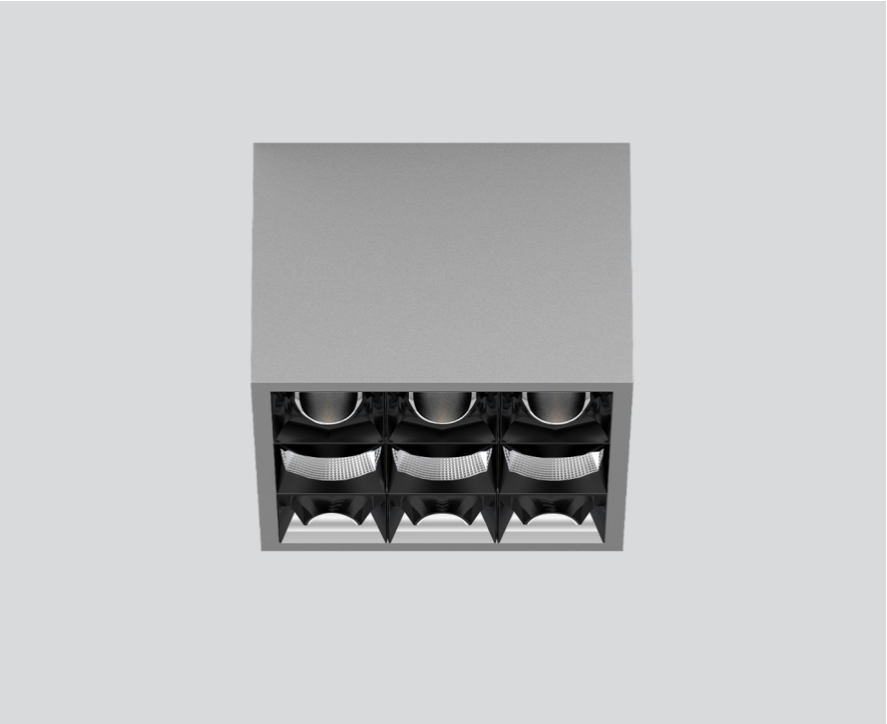
UNICO Q9 basic

ceiling

090-1Q9419GB01

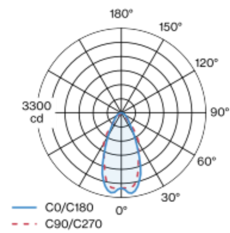


Proyecto / Tipo
Notas
Cantidad / Fecha

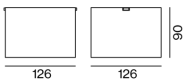


Downlight múltiple de aluminio cuadrada de superficie; cuerpo luminoso insertable en la placa de montaje por enclavamiento y sin necesidad de herramienta; convertidor integrado en el cuerpo luminoso; superficie pintada al polvo en gris; equipado con tres ópticas wallwasher floor de 180° + tres ópticas wallwasher floor de 0° + tres ópticas rectangular medium; proyección precisa de la luz; reflector de alta calidad con óptica micro-facetada, superficie vaporizada de aluminio; Reflector negro; refrigeración pasiva de los LEDs por medio de una geometría de cuerpo de refrigeración optimizada; color de luz 2700 K; binning inicialmente MacAdam ≤ 3 SDCM; CRI ≥ 90 ; mín. 90 % del flujo luminoso después de 50000 h de vida útil; LEDs de alta eficiencia que proporcionan una alta reproducción cromática; grado de protección IP20; CP1; 220-240 V; incluido convertidor, no regulable; fuente luminosa no sustituible; mecanismo de control sustituible por un técnico autorizado; sin reverberación;

Distribución luminosa



Diseño del producto



General

Techo , Superficie
gris , RAL 9006 ¹
Reflector negro
IP20
2910 lm

LED

2700 K
IRC ≥ 90
L90 / 50000 h
MacAdam inicial ≤ 3 SDCM
R _g : 101 , R _f : 91 , R _{t(1-15)} : 89
MR 0.56
MDER 0.51

Óptico

wallwasher floor
PstLM ≤ 1.0 ²
SVM ≤ 0.4 ²

Eléctrico

non atenuable
220-240 V
sistema 34 W
sistema 86 lm/W ³
CP1

Físico

longitud 126 mm
ancho 126 mm
altura 90 mm
0.75 kg

¹ Código RAL

² Valor del producto continente a plena carga (no atenuado)

³ incluida la consideración de las pérdidas ópticas, las pérdidas de la unidad de control interno y la eficiencia del dispositivo operativo

Instrucciones de montaje



Calculadora de iluminación



UNICO Q9 basic

ceiling

090-1Q9419GB01



Proyecto / Tipo

Notas

Cantidad / Fecha

Factor de mantenimiento

Tiempo de funcionamiento [h]	10 000	20 000	30 000	40 000	50 000
LLMF	0.96	0.95	0.95	0.94	0.93
LSF	1	1	1	1	1

MF	LMF × RSMF × LLMF × LSF	RSMF ^a	Factor de mantenimiento del local
MF	Factor de mantenimiento	LLMF	Factor de mantenimiento del flujo luminoso de la lámpara
LMF ^a	Factor de mantenimiento de la luminaria	LSF	Factor de supervivencia de la lámpara

^a De acuerdo a "CIE 97, Maintenance of indoor electric lighting systems", 2005, ISBN 3-900-734-34-8. Los valores deben ser determinados por el planificador.

Tipos de disyuntores

Tipo de disyuntor automático	Numero de fijaciones
B10	48
B13	62
B16	76
B20	95
C10	81
C13	104
C16	129
C20	162

