

UNICO Q4 basic

trim

090-7Q441D0021 090-7Q4020B



Proyecto / Tipo
Notas
Cantidad / Fecha



General

Techo , Empotrado
reflector cromo , RAL 9005 ¹
Set de montaje negro intenso
IP20
1260 lm

LED

2700 K
IRC \geq 90
L90 / 50000 h
MacAdam inicial \leq 3 SDCM
R _g : 101 , R _f : 91 , R ₍₁₋₁₅₎ : 89
MR 0.56
MDER 0.51

Óptico

wide flood round
ángulo de haz 72°
$\geq 65^\circ < 1500 \text{ cd/m}^2$
PstLM ≤ 1.0 ²
SVM ≤ 0.4 ²

Eléctrico

non atenuable
220-240 V
sistema 13.1 W
sistema 96 lm/W ³
CP2

Físico

borde
longitud 101 mm
ancho 101 mm
altura 51 mm
0.43 kg

Orificio

longitud 90 mm
ancho 90 mm
espesor mín. del techo 2 mm
espesor máx. del techo 25 mm
profundidad empotrada 110 mm

¹ Código RAL

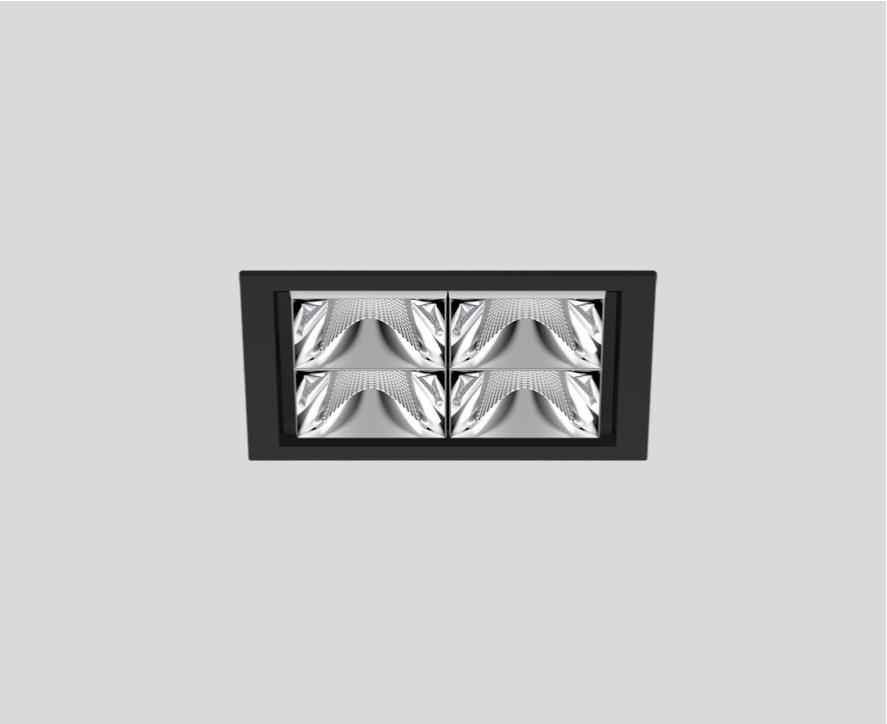
² Valor del producto continente a plena carga (no atenuado)

³ DISPOSITIVO: con consideración de pérdidas ópticas y de la unidad de control. SISTEMA: con consideración de pérdidas ópticas, de la unidad de control y de la eficiencia del dispositivo.

Instrucciones de montaje

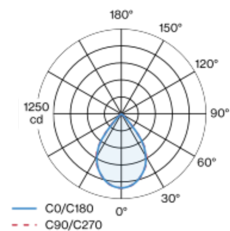


Calculadora de iluminación



Luz múltiple empotrable descendente cuadrada para montar, de aluminio de colada a presión; montaje sin herramientas mediante kit de montaje con sistema de inserción por bola patentado; carcasa de montaje cuadrada; con marco negro intenso; apropiada para grosores de techo de 2-25 mm; equipado con cuatro ópticas wide flood round; distribución de luz simétrica con precisa característica de emisión, ángulo de emisión 72°; reflector de alta calidad con óptica micro-facetada, superficie vaporizada de aluminio; reflector cromo; refrigeración pasiva de los LEDs por medio de una geometría de cuerpo de refrigeración optimizada; color de luz 2700 K; binning inicialmente MacAdam \leq 3 SDCM; CRI \geq 90; mín. 90 % del flujo luminoso después de 50000 h de vida útil; LEDS de alta eficiencia que proporcionan una alta reproducción cromática; grado de protección IP20; CP2; incluido convertidor, no regulable; caja de conexión para cableado, 3 o 5 pines, disponible como accesorio; el accesorio se menciona por separado; fuente luminosa no sustituible; mecanismo de control sustituible por un técnico autorizado; sin reverberación;

Distribución luminosa



Diseño del producto

