

# UNICO Q4 basic

trim

090-7Q441F0021 090-7Q4020B



Proyecto / Tipo
Notas
Cantidad / Fecha



## General

Techo , Empotrado
reflector cromo , RAL 9005 <sup>1</sup>
Set de montaje negro intenso
IP20
1300 lm

## LED

2700 K
IRC ≥ 90
L90 / 50000 h
MacAdam inicial ≤ 3 SDCM
R <sub>g</sub> : 101 , R <sub>f</sub> : 91 , R <sub>t(1-15)</sub> : 89
MR 0.56
MDER 0.51

## Óptico

flood square
ángulo de haz 56°
UGR < 19 , ≥65° <3000 cd/m <sup>2</sup>
PstLM ≤ 1.0 <sup>2</sup>
SVM ≤ 0.4 <sup>2</sup>

## Eléctrico

non atenuable
220-240 V
sistema 13.1 W
sistema 99 lm/W <sup>3</sup>
CP2

## Físico

borde
longitud 101 mm
ancho 101 mm
altura 51 mm
0.43 kg

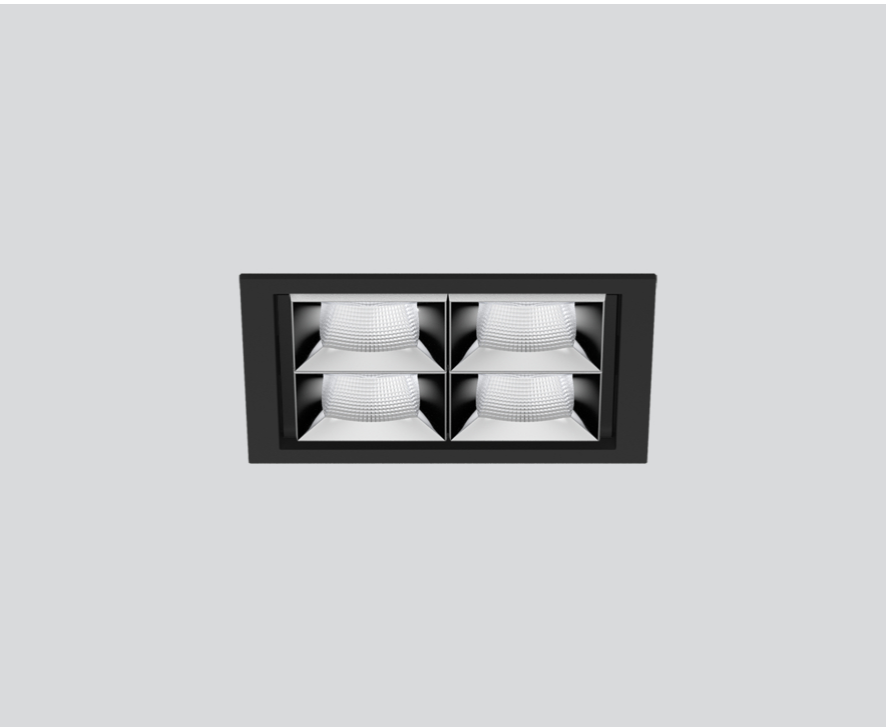
## Orificio

longitud 90 mm
ancho 90 mm
espesor mín. del techo 2 mm
espesor máx. del techo 25 mm
profundidad empotrada 110 mm

<sup>1</sup> Código RAL

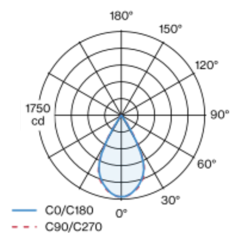
<sup>2</sup> Valor del producto continente a plena carga (no atenuado)

<sup>3</sup> DISPOSITIVO: con consideración de pérdidas ópticas y de la unidad de control. SISTEMA: con consideración de pérdidas ópticas, de la unidad de control y de la eficiencia del dispositivo.

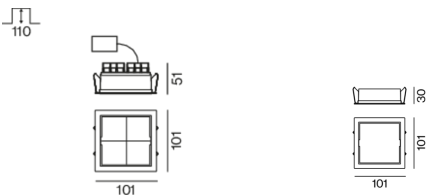


Luz múltiple empotrable descendente cuadrada para montar, de aluminio de colada a presión; montaje sin herramientas mediante kit de montaje con sistema de inserción por bola patentado; carcasa de montaje cuadrada; con marco negro intenso; apropiada para grosores de techo de 2-25 mm; equipado con cuatro ópticas flood square; distribución de luz simétrica con precisa característica de emisión, ángulo de emisión 56°; reflector de alta calidad con óptica micro-facetada, superficie vaporizada de aluminio; reflector cromo; UGR ≤ 19; lámpara para el puesto de trabajo apta para pantallas según DIN EN 12464-1; luminancia por encima de 65° ≤ 3000 cd/m<sup>2</sup>; refrigeración pasiva de los LEDs por medio de una geometría de cuerpo de refrigeración optimizada; color de luz 2700 K; binning inicialmente MacAdam ≤ 3 SDCM; CRI ≥ 90; min. 90 % del flujo luminoso después de 50000 h de vida útil; LEDs de alta eficiencia que proporcionan una alta reproducción cromática; grado de protección IP20; CP2; incluido convertidor, no regulable; caja de conexión para cableado, 3 o 5 pines, disponible como accesorio; el accesorio se menciona por separado; fuente luminosa no sustituible; mecanismo de control sustituible por un técnico autorizado; sin reverberación;

## Distribución luminosa



## Diseño del producto



## Instrucciones de montaje



## Calculadora de iluminación



# UNICO Q4 basic

trim

090-7Q441F0021 090-7Q4020B



Proyecto / Tipo \_\_\_\_\_

Notas \_\_\_\_\_

Cantidad / Fecha \_\_\_\_\_

## Factor de mantenimiento

Tiempo de funcionamiento [h]	10 000	20 000	30 000	40 000	50 000
LLMF	0.96	0.95	0.95	0.94	0.93
LSF	1	1	1	1	1
MF	LMF × RSMF × LLMF × LSF				
MF	Factor de mantenimiento				
LMF <sup>a</sup>	Factor de mantenimiento de la luminaria				
		RSMF <sup>a</sup>	Factor de mantenimiento del local		
		LLMF	Factor de mantenimiento del flujo luminoso de la lámpara		
		LSF	Factor de supervivencia de la lámpara		

<sup>a</sup> De acuerdo a "CIE 97, Maintenance of indoor electric lighting systems", 2005, ISBN 3-900-734-34-8. Los valores deben ser determinados por el planificador.

## Tipos de disyuntores

Tipo de disyuntor automático	Numero de fijaciones
B10	18
B16	30
C10	23
C16	36

## Componentes

### MOUNTING SET with trim

TIPO	COLOR	L-AN-AL (MM)	NÚMERO(S) DE ARTÍCULO
para falsos techos	negro intenso	101-101-30	090-7Q4020B



### Accesorios de montaje

### MOUNTING SET with trim

TIPO	COLOR	L-AN-AL (MM)	NÚMERO(S) DE ARTÍCULO
para falsos techos	negro intenso	101-101-30	090-7Q4020B



### Accesorios de montaje

### THROUGH WIRING CONNECTION BOX

TIPO	L-AN-AL (MM)	NÚMERO(S) DE ARTÍCULO
cable non DIM ø 4 – 12 mm, Linect®-Ready	105-58-30	005-2531110
DALI cable ø 4 – 12 mm, Linect®-Ready	105-58-30	005-2551110

