

# L4

MOVE IT 45

090-9L4D3EB001



Proyecto / Tipo

Notas

Cantidad / Fecha



## General

Techo , Rail

negro , RAL 9005 <sup>1</sup>

Reflector cromo

IP20

445 lm

inserto óptico 52 lm/W<sup>2</sup>

## LED

tunable white

2700 K - 5000 K

IRC ≥ 80

L80 / 50000 h

MacAdam inicial ≤ 3 SDCM

MR 0.55

MDER 0.5

## Óptico

medium square

ángulo de haz 30°

UGR ≤ 10

PstLM ≤ 1.0 <sup>3</sup>

SVM ≤ 0.4 <sup>3</sup>

## Eléctrico

DALI-2 DT8

48 V

fijación 10.1 W

inserto óptico 8.6 W

CP3

1 DALI Addr.

## Físico

longitud 156 mm

ancho 43 mm

altura 48 mm

0.4 kg

<sup>1</sup> Código RAL

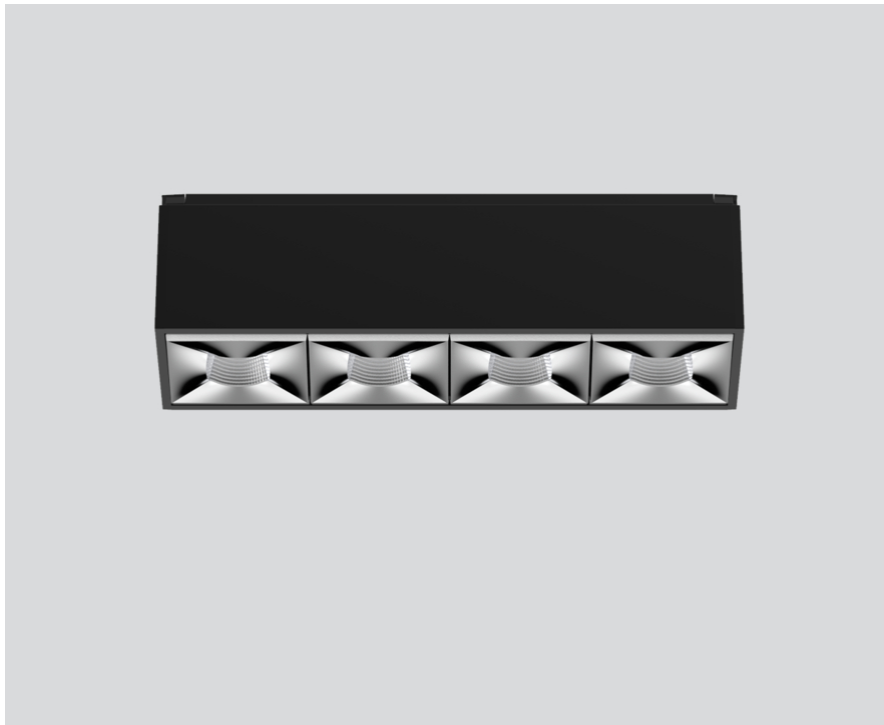
<sup>2</sup> INSERTO ÓPTICO: incluida la consideración de las pérdidas ópticas.

<sup>3</sup> Valor del producto continente a plena carga (no atenuado)

## Instrucciones de montaje

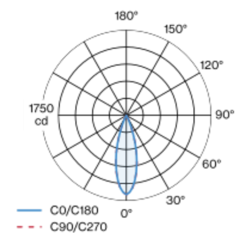


## Calculadora de iluminación

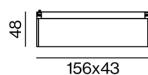


Elemento de luz lineal de aluminio; superficie negro anodizada; elemento de luz insertable y desplazable sin necesidad de herramienta a través de un soporte magnético con bloqueo; enrasado en el sistema de perfiles; alimentación del sistema MOVE IT a través de un perfil electrificado; protección de conexión en caliente; equipado con cuatro ópticas medium square; distribución de luz simétrica con precisa característica de emisión, ángulo de emisión 30°; reflector de alta calidad con óptica micro-facetada, superficie vaporizada de aluminio; Reflector cromo; UGR ≤ 10; refrigeración pasiva de los LEDs por medio de una geometría de cuerpo de refrigeración optimizada; color de luz: equipado con Tunable White (2700-5000 K); binning inicialmente MacAdam ≤ 3 SDCM; CRI ≥ 80; mín. 80 % del flujo luminoso después de 50000 h de vida útil; LEDS de alta eficiencia que proporcionan una alta reproducción cromática; grado de protección IP20; CP3; 48 V; control individual DALI; confort visual sin parpadeos mediante regulación de corriente analógica (valor mínimo del 1%); fuente luminosa no sustituible; apropiada para MOVE IT 45 set (4 insets para SMALL, 6 para MEDIUM y LARGE, 8 para X-LARGE);

## Distribución luminosa



## Diseño del producto



[\*090-9L4D3EB001\*] Los datos técnicos se refieren a los valores de medición para una temperatura ambiente de 25 °C. Los datos relativos al flujo luminoso están sujetos inicialmente a una tolerancia de ±10 %; los relativos a la potencia de conexión eléctrica, inicialmente a una tolerancia de ±10 %; y los relativos a la temperatura del color, inicialmente a ±150 K. Non nos hacemos responsables de posibles errores de impresión. Se aplican las Condiciones Generales de Contratación de XAL GmbH.

© XAL GmbH · Auer-Welsbach-Gasse 36 · 8055 Graz · Austria · [www.xal.com](http://www.xal.com)

08.04.2025

1 / 2



Proyecto / Tipo

Notas

Cantidad / Fecha

Factor de mantenimiento

Tiempo de funcionamiento [h]	10 000	20 000	30 000	40 000	50 000
LLMF	0.98	0.93	0.89	0.85	0.81
LSF	1	1	1	1	1

MF	LMF × RSMF × LLMF × LSF	RSMF <sup>a</sup>	Factor de mantenimiento del local
MF	Factor de mantenimiento	LLMF	Factor de mantenimiento del flujo luminoso de la lámpara
LMF <sup>a</sup>	Factor de mantenimiento de la luminaria	LSF	Factor de supervivencia de la lámpara

<sup>a</sup> De acuerdo a "CIE 97, Maintenance of indoor electric lighting systems", 2005, ISBN 3-900-734-34-8. Los valores deben ser determinados por el planificador.