

UNICO Q9 basic

trimless

090-7Q963D0021 090-7Q90100



Proyecto / Tipo	
Notas	
Cantidad / Fecha	



General

Techo , Empotrado	
reflector cromo	
IP20	
3300 lm	

LED

4000 K	
IRC ≥ 90	
L90 / 50000 h	
MacAdam inicial ≤ 3 SDCM	
R _g : 102 , R _f : 93 , R _{f(1-15)} : 92	
MR 0.81	
MDER 0.74	

Óptico

wide flood round	
ángulo de haz 72°	
$\geq 65^\circ < 3000 \text{ cd/m}^2$	
PstLM ≤ 1.0 ¹	
SVM ≤ 0.4 ¹	

Eléctrico

DALI-2	
220-240 V	
sistema 29.9 W	
sistema 110 lm/W ²	
CP2	

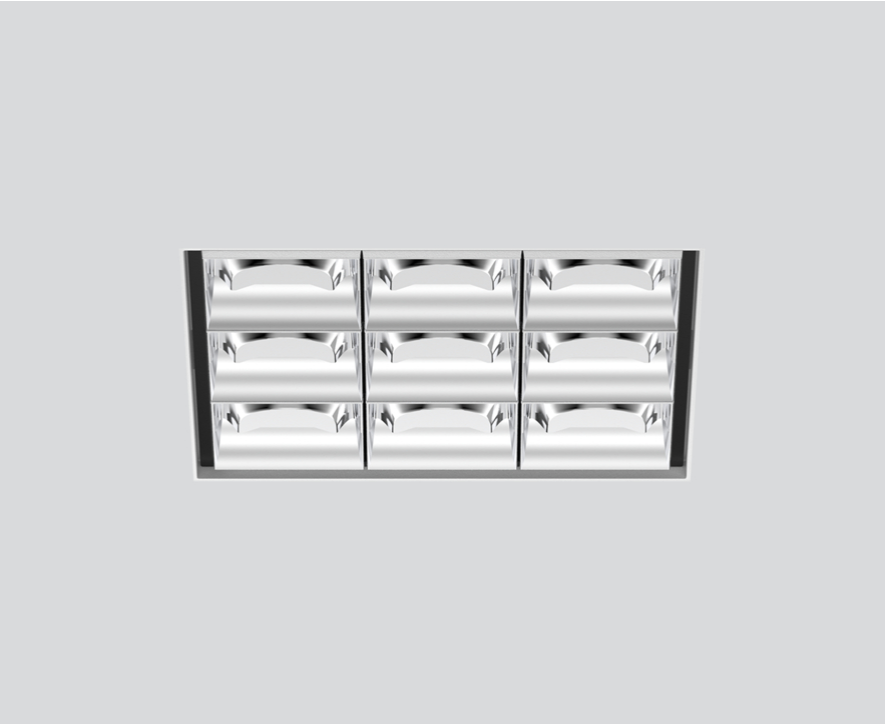
Físico

sin borde	
longitud 122 mm	
ancho 122 mm	
altura 51 mm	
0.83 kg	

Orificio

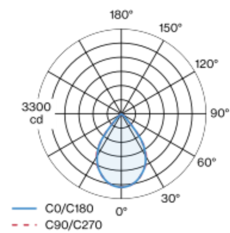
longitud 130 mm	
ancho 130 mm	
espesor mín. del techo 12.5 mm	
espesor máx. del techo 25 mm	
profundidad empotrada 90 mm	

¹ Valor del producto continente a plena carga (no atenuado)
² DISPOSITIVO: con consideración de pérdidas ópticas y de la unidad de control. SISTEMA: con consideración de pérdidas ópticas, de la unidad de control y de la eficiencia del dispositivo.

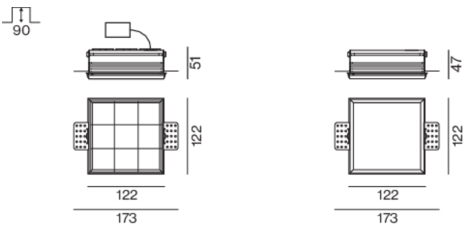


Luz múltiple empotrable descendente cuadrada para montar, de aluminio de colada a presión; montaje sin herramientas mediante kit de montaje con sistema de inserción por bola patentado; carcasa de montaje cuadrada; para montaje sin borde en techos de cartón yeso; para instalación en techos con grosor de 12,5/15/20/25 mm; equipado con nueve ópticas wide flood round; distribución de luz simétrica con precisa característica de emisión, ángulo de emisión 72°; reflector de alta calidad con óptica micro-facetada, superficie vaporizada de aluminio; reflector cromo; refrigeración pasiva de los LEDs por medio de una geometría de cuerpo de refrigeración optimizada; color de luz 4000 K; binning inicialmente MacAdam ≤ 3 SDCM; CRI ≥ 90 ; mín. 90 % del flujo luminoso después de 50000 h de vida útil; LEDS de alta eficiencia que proporcionan una alta reproducción cromática; grado de protección IP20; CP2; 220-240 V; incluido convertidor DALI-2; caja de conexión para cableado, 3 o 5 pines, disponible como accesorio; el accesorio se menciona por separado; fuente luminosa no sustituible; mecanismo de control sustituible por un técnico autorizado; sin reverberación;

Distribución luminosa



Diseño del producto



UNICO Q9 basic

trimless

090-7Q963D0021 090-7Q90100



Proyecto / Tipo

Notas

Cantidad / Fecha

Factor de mantenimiento

Tiempo de funcionamiento [h]	10 000	20 000	30 000	40 000	50 000
LLMF	0.96	0.95	0.95	0.94	0.93
LSF	1	1	1	1	1

MF	LMF × RSMF × LLMF × LSF	RSMF ^a	Factor de mantenimiento del local
MF	Factor de mantenimiento	LLMF	Factor de mantenimiento del flujo luminoso de la lámpara
LMF ^a	Factor de mantenimiento de la luminaria	LSF	Factor de supervivencia de la lámpara

^a De acuerdo a "CIE 97, Maintenance of indoor electric lighting systems", 2005, ISBN 3-900-734-34-8. Los valores deben ser determinados por el planificador.

Tipos de disyuntores

Tipo de disyuntor automático	Numero de fijaciones
B10	37
B16	60
C10	37
C16	60

Componentes

MOUNTING SET trimless

TIPO	L-AN-AL (MM)	NÚMERO(S) DE ARTÍCULO
para montaje en techos de cortón yeso 12,5/15/20/25mm	122-122-47	090-7Q90100



Accesorios de montaje

MOUNTING SET trimless

TIPO	L-AN-AL (MM)	NÚMERO(S) DE ARTÍCULO
para montaje en techos de cortón yeso 12,5/15/20/25mm	122-122-47	090-7Q90100



Accesorios de montaje

THROUGH WIRING CONNECTION BOX

TIPO	L-AN-AL (MM)	NÚMERO(S) DE ARTÍCULO
cable non DIM ø 4 – 12 mm, Linect®-Ready	105-58-30	005-2531110
DALI cable ø 4 – 12 mm, Linect®-Ready	105-58-30	005-2551110

