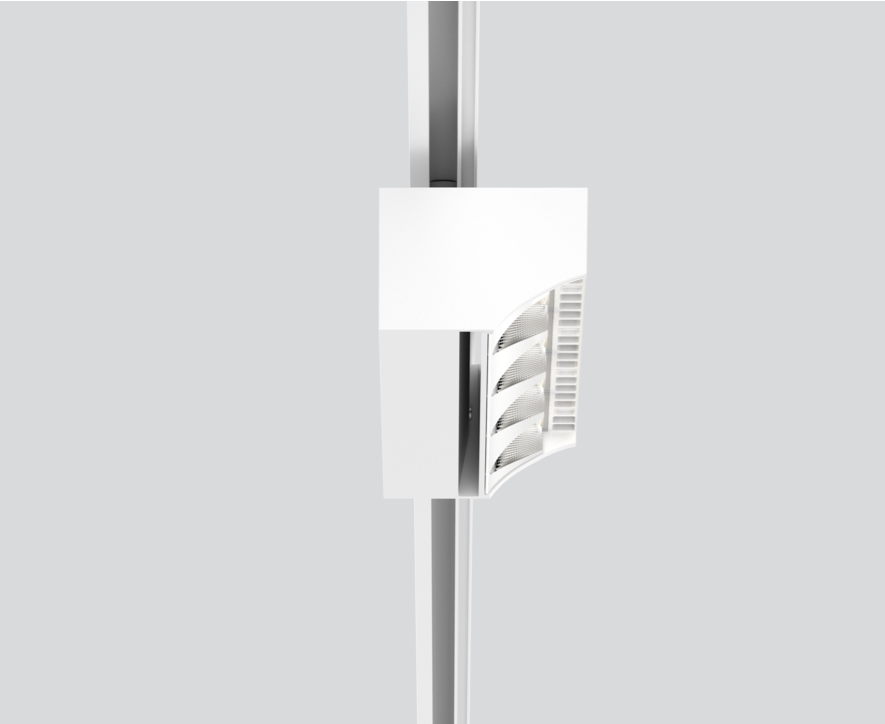


SQUADRO 1 x 4 lamps wallwasher

track
149-2231517S



Proyecto / Tipo
Notas
Cantidad / Fecha



--	--

General
Techo , Rail
min. inclinación 15°
inclinación máx. 15°
giro 365°
blanco
IP20
6010 lm

LED
3000 K
IRC ≥ 80
L80 / 50000 h
MacAdam inicial ≤ 3 SDCM
MR 0.58
MDER 0.52

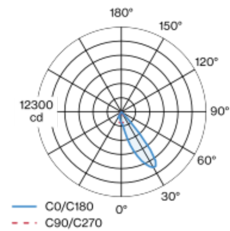
Óptico
shelf floor washer
PstLM ≤ 1.0 ¹
SVM ≤ 0.4 ¹

Eléctrico
non atenuable
sistema 51 W
CP1 220-240V
sistema 118 lm/W ²

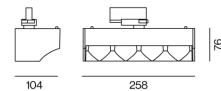
Físico
longitud 258 mm
ancho 104 mm
altura 76 mm
1.4 kg

Proyector en rail electrificado de fundición de aluminio en la versión con 4 lámparas; superficie pintada al polvo en blanco; driver integrado en el proyector; disipador de calor para proporcionar una gestión térmica óptima y enfriamiento pasivo de los LEDs; con tecnología COB (Chip on Board) para una máxima eficacia; color de luz 3000 K; binning inicialmente MacAdam ≤ 3 SDCM; CRI ≥ 80; min. 80 % del flujo luminoso después de 50000 horas de funcionamiento; LED energéticamente eficientes con alto rendimiento de color; proyector para zonas de pasillos shelf floor washer con reflectores especiales de múltiples superficies de formas libres con óptica facetada para una orientación de la luz sumamente precisa; iluminación precisa de estanterías y de zonas de pasillos; evitando de forma óptima el deslumbramiento longitudinal para un elevado confort visual en la zona del pasillo; módulo de iluminación ajustable (orientable entre +15° y -15°); giratorio 365°; grado de protección IP20; vidrio de protección IP40 disponible como accesorio; el accesorio se menciona por separado; CP1 220-240V; incluido convertidor, no regulable; adaptador para instalación sin herramientas y facilita el desplazamiento en diferentes carriles de 3 fases; incluye accesorio para la correcta alineación de la luminaria; fuente luminosa sustituible por un técnico autorizado; mecanismo de control sustituible por un técnico autorizado;

Distribución luminosa



Diseño del producto



¹ Valor del producto continente a plena carga (no atenuado)
² incl. optical losses and the efficiency of the operating device (converter)

Instrucciones de montaje



Calculadora de iluminación

