

# SQUADRO 2 x 4 lamps wallwasher

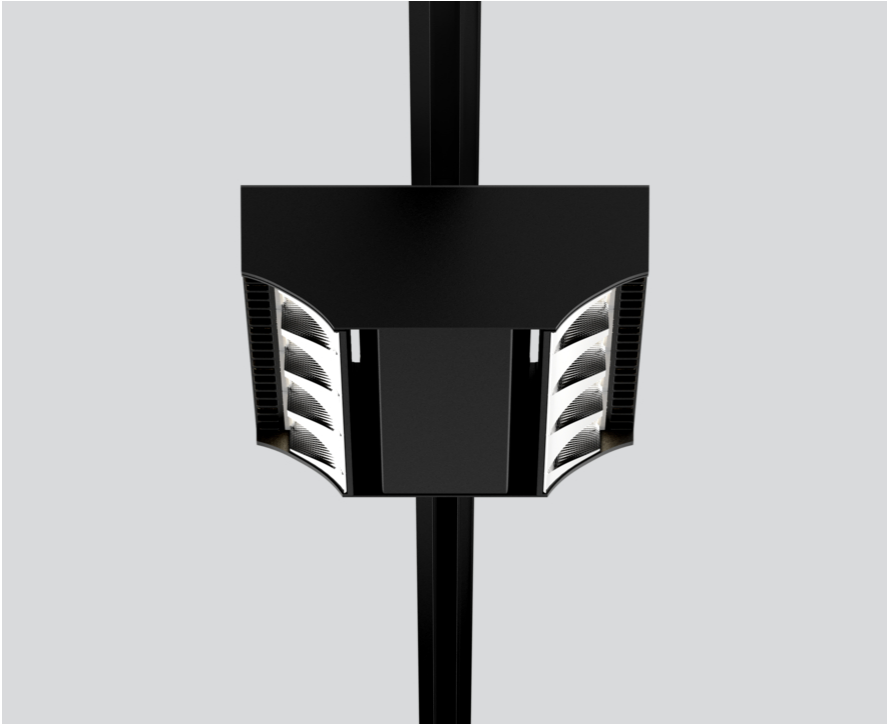
track  
149-2240538B



Proyecto / Tipo

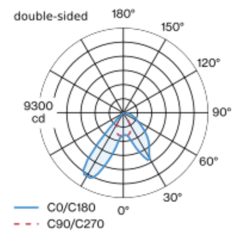
Notas

Cantidad / Fecha



Proyector en rail electrificado de fundición de aluminio en la versión con 2x4 lámparas; superficie pintada al polvo en negro; driver integrado en el proyector; disipador de calor para proporcionar una gestión térmica óptima y enfriamiento pasivo de los LEDs; con tecnología COB (Chip on Board) para una máxima eficacia; color de luz 3000 K; binning inicialmente MacAdam  $\leq 3$  SDCM; CRI  $\geq 80$ ; min. 80 % del flujo luminoso después de 50000 horas de funcionamiento; LED energéticamente eficientes con alto rendimiento de color; Proyector para zonas de pasillos 1x shelf / 1x wall floor washer con reflectores especiales de múltiples superficies de formas libres con óptica facetada para una orientación de la luz sumamente precisa; iluminación precisa de estanterías y de zonas de pasillos; evitando de forma óptima el deslumbramiento longitudinal para un elevado confort visual en la zona del pasillo; módulos de iluminación ajustables (orientable entre  $+15^\circ$  y  $-15^\circ$ ); giratorio  $365^\circ$ ; grado de protección IP20; vidrio de protección IP40 disponible como accesorio; el accesorio se menciona por separado; CP1; 220-240 V; incluido convertidor DALI-2; adaptador para instalación sin herramientas y facilita el desplazamiento en diferentes carriles de 3 fases; incluye accesorio para la correcta alineación de la luminaria; fuente luminosa sustituible por un técnico autorizado; mecanismo de control sustituible por un técnico autorizado;

## Distribución luminosa



## Diseño del producto



### General

Techo , Rail

min. inclinación 15°

inclinación máx. 15°

giro 365°

negro , RAL 9005 <sup>1</sup>

IP20

10700 lm

### LED

3000 K

IRC  $\geq 80$

L80 / 50000 h

MacAdam inicial  $\leq 3$  SDCM

MR 0.58

MDER 0.52

### Óptico

shelf / wall floor washer

PstLM  $\leq 1.0^2$  <sup>3</sup>

SVM  $\leq 0.4^2$  <sup>3</sup>

### Eléctrico

DALI-2

220-240 V

sistema 86 W

sistema 124 lm/W<sup>4</sup>

CP1

2 DALI Addr.

### Físico

longitud 258 mm

ancho 204 mm

altura 76 mm

2.5 kg

<sup>1</sup> Código RAL <sup>2</sup> de dos lados  
<sup>3</sup> Valor del producto continente a plena carga (no atenuado)  
<sup>4</sup> incluida la consideración de las pérdidas ópticas, las pérdidas de la unidad de control interno y la eficiencia del dispositivo operativo

## Instrucciones de montaje

