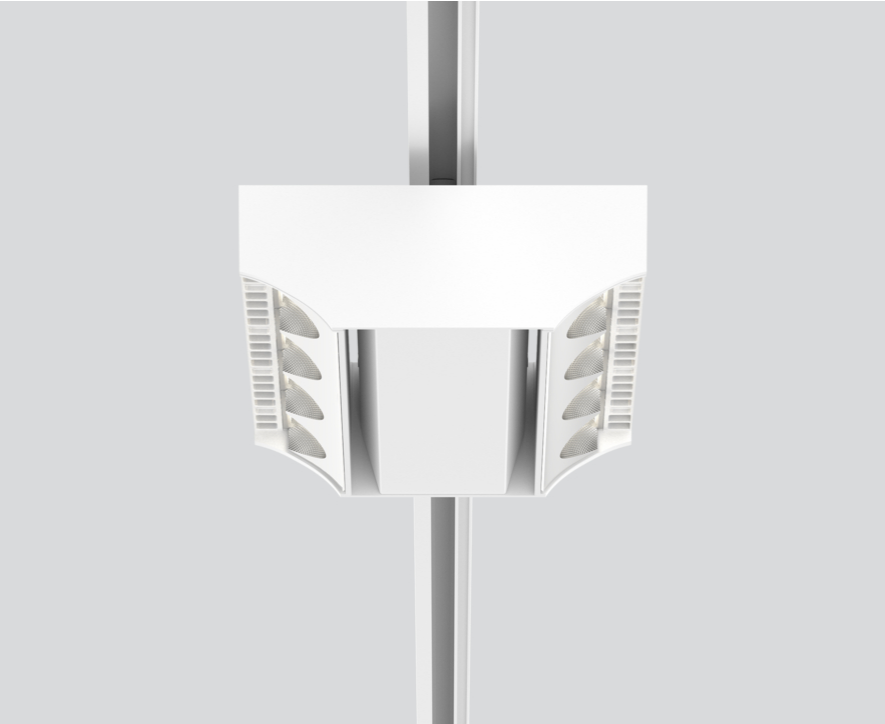


# SQUADRO 2 × 4 lamps wallwasher

track  
149-2240617A

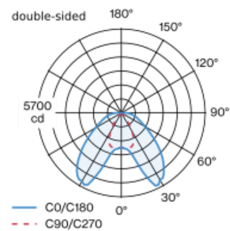


Proyecto / Tipo
Notas
Cantidad / Fecha

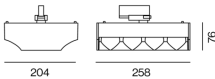


Proyector en rail electrificado de fundición de aluminio en la versión con 2x4 lámparas; superficie pintada al polvo en blanco; driver integrado en el proyector; disipador de calor para proporcionar una gestión térmica óptima y enfriamiento pasivo de los LEDs; con tecnología COB (Chip on Board) para una máxima eficacia; color de luz 4000 K; binning inicialmente MacAdam  $\leq 3$  SDCM; CRI  $\geq 80$ ; mín. 80 % del flujo luminoso después de 50000 horas de funcionamiento; LED energéticamente eficientes con alto rendimiento de color; proyector para zonas de pasillos wall floor washer con reflectores especiales de múltiples superficies de formas libres con óptica facetada para una orientación de la luz sumamente precisa; iluminación precisa de estanterías y de zonas de pasillos; evitando de forma óptima el deslumbramiento longitudinal para un elevado confort visual en la zona del pasillo; módulos de iluminación ajustables (orientable entre  $+15^\circ$  y  $-15^\circ$ ); giratorio  $365^\circ$ ; grado de protección IP20; vidrio de protección IP40 disponible como accesorio; el accesorio se menciona por separado; CP1; 220-240 V; incluido convertidor, no regulable; adaptador para instalación sin herramientos y facilita el desplazamiento en diferentes carriles de 3 fases; incluye accesorio para la correcta alineación de la luminaria; fuente luminosa sustituible por un técnico autorizado; mecanismo de control sustituible por un técnico autorizado;

## Distribución luminosa



## Diseño del producto



### General

Techo , Rail
mín. inclinación $15^\circ$
inclinación máx. $15^\circ$
giro $365^\circ$
blanco , RAL 9016 <sup>1</sup>
IP20
11500 lm

### LED

4000 K
IRC $\geq 80$
L80 / 50000 h
MacAdam inicial $\leq 3$ SDCM
MR 0.74
MDER 0.67

### Óptico

wall floor washer
PstLM $\leq 1.0^2$ <sup>3</sup>
SVM $\leq 0.4^2$ <sup>3</sup>

### Eléctrico

non atenuable
220-240 V
sistema 86 W
sistema 134 lm/W <sup>4</sup>
CP1

### Físico

longitud 258 mm
ancho 204 mm
altura 76 mm
2.5 kg

<sup>1</sup> Código RAL <sup>2</sup> de dos lados

<sup>3</sup> Valor del producto continente a plena carga (no atenuado)

<sup>4</sup> DISPOSITIVO: con consideración de pérdidas ópticas y de la unidad de control. SISTEMA: con consideración de pérdidas ópticas, de la unidad de control y de la eficiencia del dispositivo.

## Instrucciones de montaje



# SQUADRO 2 × 4 lamps wallwasher

track  
149-2240617A



Proyecto / Tipo

Notas

Cantidad / Fecha

### Tipos de disyuntores

Tipo de disyuntor automático	Numero de fijaciones
B10	5
B13	7
B16	9
B20	11
C10	9
C13	11
C16	15
C20	18

### Accesorios opticos

#### IP40 PROTECTION GLASS

NÚMERO(S) DE ARTÍCULO  
049-2940010

