

SQUADRO 2 x 4 lamps wallwasher

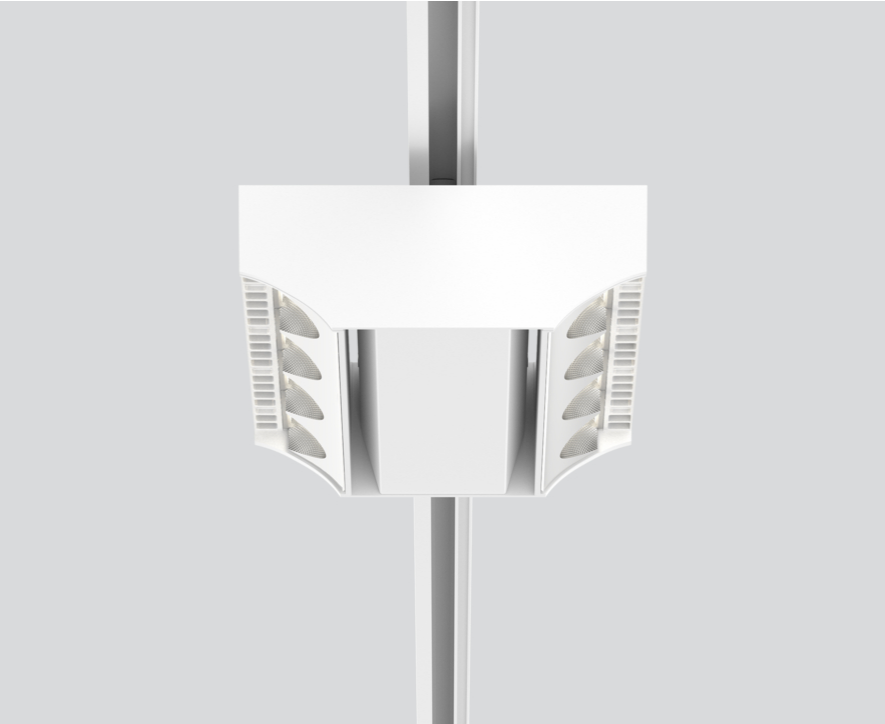
track
149-2241517A



Proyecto / Tipo

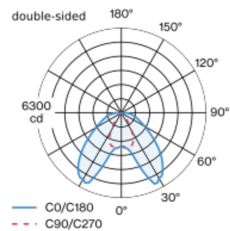
Notas

Cantidad / Fecha

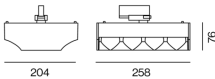


Proyector en rail electrificado de fundición de aluminio en la versión con 2x4 lámparas; superficie pintada al polvo en blanco; driver integrado en el proyector; disipador de calor para proporcionar una gestión térmica óptima y enfriamiento pasivo de los LEDs; con tecnología COB (Chip on Board) para una máxima eficacia; color de luz 3000 K; binning inicialmente MacAdam ≤ 3 SDCM; CRI ≥ 80 ; mín. 80 % del flujo luminoso después de 50000 horas de funcionamiento; LED energéticamente eficientes con alto rendimiento de color; proyector para zonas de pasillos wall floor washer con reflectores especiales de múltiples superficies de formas libres con óptica facetada para una orientación de la luz sumamente precisa; iluminación precisa de estanterías y de zonas de pasillos; evitando de forma óptima el deslumbramiento longitudinal para un elevado confort visual en la zona del pasillo; módulos de iluminación ajustables (orientable entre $+15^\circ$ y -15°); giratorio 365° ; grado de protección IP20; vidrio de protección IP40 disponible como accesorio; el accesorio se menciona por separado; CP1; 220-240 V; incluido convertidor, no regulable; adaptador para instalación sin herramientos y facilita el desplazamiento en diferentes carriles de 3 fases; incluye accesorio para la correcta alineación de la luminaria; fuente luminosa sustituible por un técnico autorizado; mecanismo de control sustituible por un técnico autorizado;

Distribución luminosa



Diseño del producto



General

Techo , Rail

min. inclinación 15°

inclinación máx. 15°

giro 365°

blanco , RAL 9016 ¹

IP20

12200 lm

LED

3000 K

IRC ≥ 80

L80 / 50000 h

MacAdam inicial ≤ 3 SDCM

MR 0.58

MDER 0.52

Óptico

wall floor washer

Eléctrico

non atenuable

220-240 V

sistema 101 W

sistema 121 lm/W²

CP1

Físico

longitud 258 mm

ancho 204 mm

altura 76 mm

2.5 kg

¹ Código RAL
² DISPOSITIVO: con consideración de pérdidas ópticas y de la unidad de control. SISTEMA: con consideración de pérdidas ópticas, de la unidad de control y de la eficiencia del dispositivo.

Instrucciones de montaje



SQUADRO 2 × 4 lamps wallwasher

track
149-2241517A



Proyecto / Tipo

Notas

Cantidad / Fecha

Tipos de disyuntores

Tipo de disyuntor automático	Numero de fijaciones
B10	14
B13	18
B16	22
B20	28
B25	35
C10	14
C13	30
C16	22
C20	28
C25	35

Accesorios opticos

IP40 PROTECTION GLASS

NÚMERO(S) DE ARTÍCULO
049-2940010

