

SQUADRO 2 x 4 lamps wallwasher

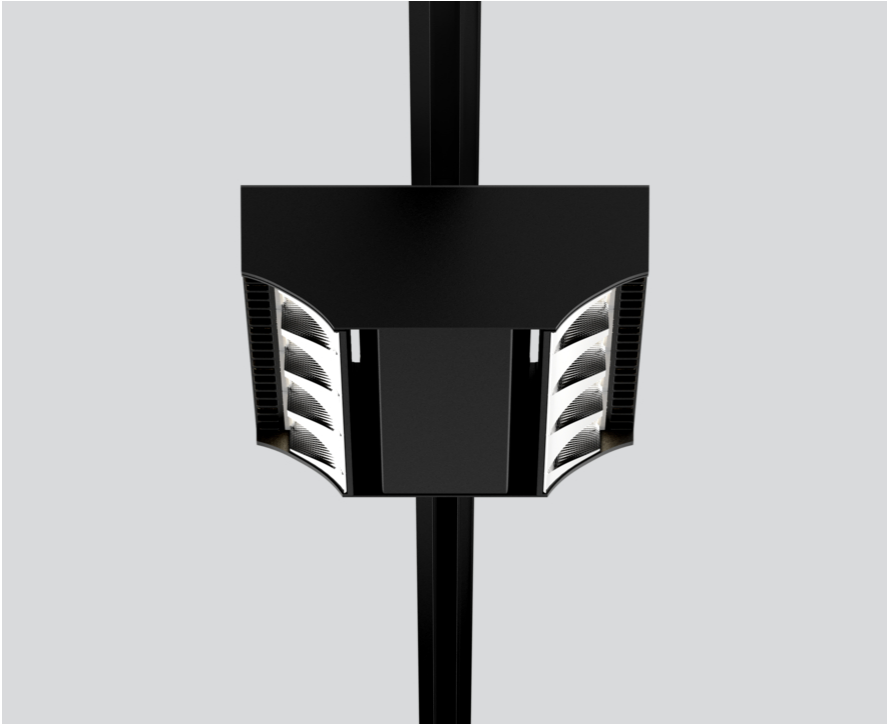
track
149-2241618B



Proyecto / Tipo

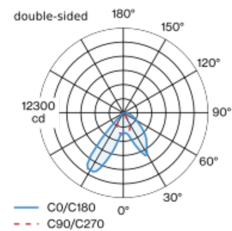
Notas

Cantidad / Fecha

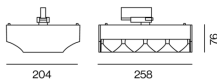


Proyector en rail electrificado de fundición de aluminio en la versión con 2x4 lámparas; superficie pintada al polvo en negro; driver integrado en el proyector; disipador de calor para proporcionar una gestión térmica óptima y enfriamiento pasivo de los LEDs; con tecnología COB (Chip on Board) para una máxima eficacia; color de luz 4000 K; binning inicialmente MacAdam ≤ 3 SDCM; CRI ≥ 80 ; mín. 80 % del flujo luminoso después de 50000 horas de funcionamiento; LED energéticamente eficientes con alto rendimiento de color; Proyector para zonas de pasillos 1x shelf / 1x wall floor washer con reflectores especiales de múltiples superficies de formas libres con óptica facetada para una orientación de la luz sumamente precisa; iluminación precisa de estanterías y de zonas de pasillos; evitando de forma óptima el deslumbramiento longitudinal para un elevado confort visual en la zona del pasillo; módulos de iluminación ajustables (orientable entre $+15^\circ$ y -15°); giratorio 365° ; grado de protección IP20; vidrio de protección IP40 disponible como accesorio; el accesorio se menciona por separado; CP1; 220-240 V; incluido convertidor, no regulable; adaptador para instalación sin herramientos y facilita el desplazamiento en diferentes carriles de 3 fases; incluye accesorio para la correcta alineación de la luminaria; fuente luminosa sustituible por un técnico autorizado; mecanismo de control sustituible por un técnico autorizado;

Distribución luminosa



Diseño del producto



General

Techo , Rail

min. inclinación 15°

inclinación máx. 15°

giro 365°

negro , RAL 9005 ¹

IP20

12800 lm

LED

4000 K

IRC ≥ 80

L80 / 50000 h

MacAdam inicial ≤ 3 SDCM

MR 0.74

MDER 0.67

Óptico

shelf / wall floor washer

Eléctrico

non atenuable

220-240 V

sistema 101 W

sistema 127 lm/W²

CP1

Físico

longitud 258 mm

ancho 204 mm

altura 76 mm

2.5 kg

¹ Código RAL
² DISPOSITIVO: con consideración de pérdidas ópticas y de la unidad de control. SISTEMA: con consideración de pérdidas ópticas, de la unidad de control y de la eficiencia del dispositivo.

Instrucciones de montaje

