

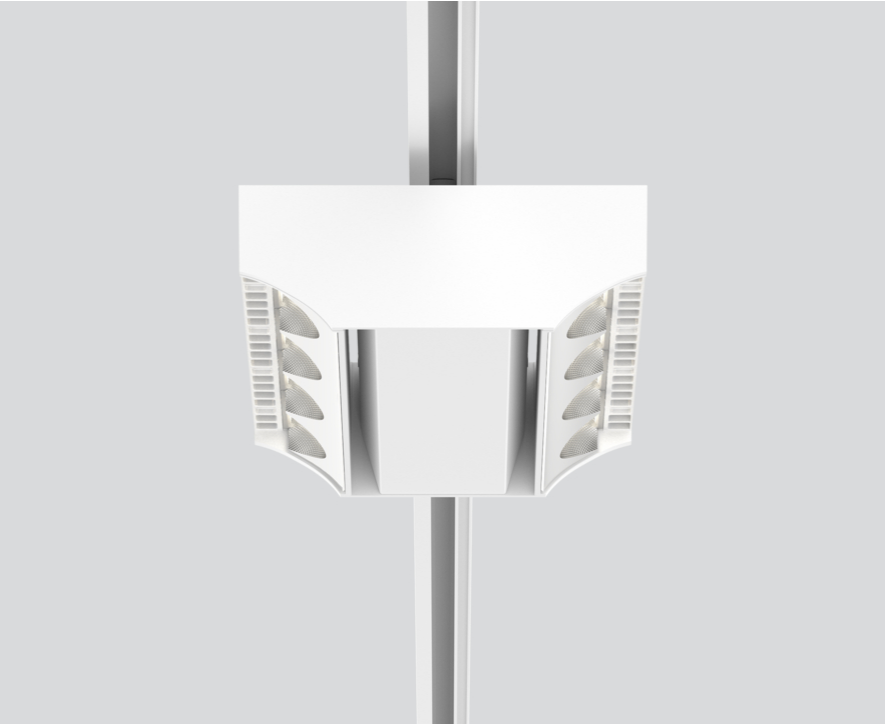
SQUADRO 2 × 4 lamps wallwasher

track

149-2241637S

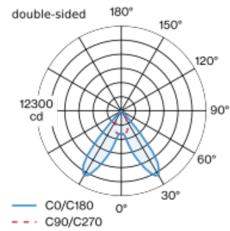


Proyecto / Tipo
Notas
Cantidad / Fecha

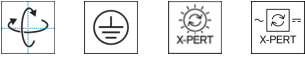
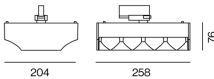


Proyector en rail electrificado de fundición de aluminio en la versión con 2x4 lámparas; superficie pintada al polvo en blanco; driver integrado en el proyector; disipador de calor para proporcionar una gestión térmica óptima y enfriamiento pasivo de los LEDs; con tecnología COB (Chip on Board) para una máxima eficacia; color de luz 4000 K; binning inicialmente MacAdam ≤ 3 SDCM; CRI ≥ 80 ; mín. 80 % del flujo luminoso después de 50000 horas de funcionamiento; LED energéticamente eficientes con alto rendimiento de color; proyector para zonas de pasillos shelf floor washer con reflectores especiales de múltiples superficies de formas libres con óptica facetada para una orientación de la luz sumamente precisa; iluminación precisa de estanterías y de zonas de pasillos; evitando de forma óptima el deslumbramiento longitudinal para un elevado confort visual en la zona del pasillo; módulos de iluminación ajustables (orientable entre $+15^\circ$ y -15°); giratorio 365° ; grado de protección IP20; vidrio de protección IP40 disponible como accesorio; el accesorio se menciona por separado; CP1; 220-240 V; incluido convertidor DALI-2; adaptador para instalación sin herramientas y facilita el desplazamiento en diferentes carriles de 3 fases; incluye accesorio para la correcta alineación de la luminaria; fuente luminosa sustituible por un técnico autorizado; mecanismo de control sustituible por un técnico autorizado;

Distribución luminosa



Diseño del producto



General

Techo , Rail
mín. inclinación 15°
inclinación máx. 15°
giro 365°
blanco , RAL 9016 ¹
IP20
12800 lm

LED

4000 K
IRC ≥ 80
L80 / 50000 h
MacAdam inicial ≤ 3 SDCM
MR 0.74
MDER 0.67

Óptico

shelf floor washer
PstLM $\leq 1.0^2$ ³
SVM $\leq 0.4^2$ ³

Eléctrico

DALI-2
220-240 V
sistema 101 W
sistema 127 lm/W ⁴
CP1
2 DALI Addr.

Físico

longitud 258 mm
ancho 204 mm
altura 76 mm
2.5 kg

¹ Código RAL ² de dos lados

³ Valor del producto continente a plena carga (no atenuado)

⁴ DISPOSITIVO: con consideración de pérdidas ópticas y de la unidad de control. SISTEMA: con consideración de pérdidas ópticas, de la unidad de control y de la eficiencia del dispositivo.

Instrucciones de montaje



SQUADRO 2 × 4 lamps wallwasher

track
149-2241637S



Proyecto / Tipo

Notas

Cantidad / Fecha

Tipos de disyuntores

Tipo de disyuntor automático	Numero de fijaciones
B10	5
B13	6
B16	8
B20	10
C10	8
C13	10
C16	13
C20	17

Accesorios opticos

IP40 PROTECTION GLASS

NÚMERO(S) DE ARTÍCULO
049-2940010

