

SQUADRO 2 x 4 lamps wallwasher

track

149-2241638B



Proyecto / Tipo

Notas

Cantidad / Fecha



General

Techo , Rail

min. inclinación 15°

inclinación máx. 15°

giro 365°

negro , RAL 9005 ¹

IP20

12800 lm

LED

4000 K

IRC ≥ 80

L80 / 50000 h

MacAdam inicial ≤ 3 SDCM

MR 0.74

MDER 0.67

Óptico

shelf / wall floor washer

PstLM ≤ 1.0² ³

SVM ≤ 0.4² ³

Eléctrico

DALI-2

220-240 V

sistema 101 W

sistema 127 lm/W⁴

CP1

2 DALI Addr.

Físico

longitud 258 mm

ancho 204 mm

altura 76 mm

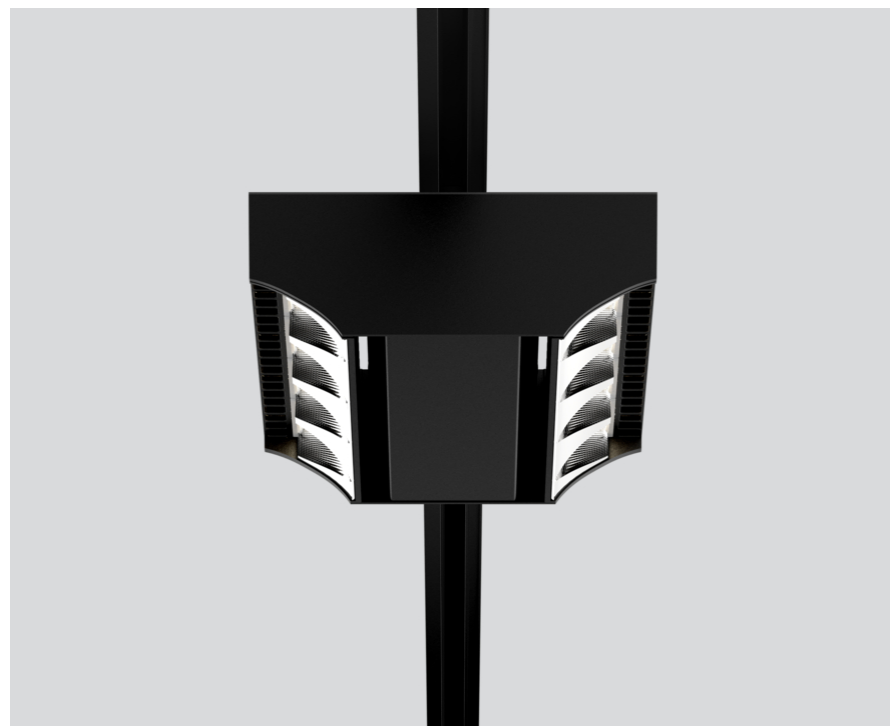
2.5 kg

¹ Código RAL ² de dos lados

³ Valor del producto continente a plena carga (no atenuado)

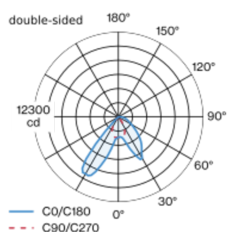
⁴ DISPOSITIVO: con consideración de pérdidas ópticas y de la unidad de control. SISTEMA: con consideración de pérdidas ópticas, de la unidad de control y de la eficiencia del dispositivo.

Instrucciones de montaje



Proyector en rail electrificado de fundición de aluminio en la versión con 2x4 lámparas; superficie pintada al polvo en negro; driver integrado en el proyector; disipador de calor para proporcionar una gestión térmica óptima y enfriamiento pasivo de los LEDs; con tecnología COB (Chip on Board) para una máxima eficacia; color de luz 4000 K; binning inicialmente MacAdam ≤ 3 SDCM; CRI ≥ 80; min. 80 % del flujo luminoso después de 50000 horas de funcionamiento; LED energéticamente eficientes con alto rendimiento de color; Proyector para zonas de pasillos 1x shelf / 1x wall floor washer con reflectores especiales de múltiples superficies de formas libres con óptica facetada para una orientación de la luz sumamente precisa; iluminación precisa de estanterías y de zonas de pasillos; evitando de forma óptima el deslumbramiento longitudinal para un elevado confort visual en la zona del pasillo; módulos de iluminación ajustables (orientable entre +15° y -15°); giratorio 365°; grado de protección IP20; vidrio de protección IP40 disponible como accesorio; el accesorio se menciona por separado; CP1; 220-240 V; incluido convertidor DALI-2; adaptador para instalación sin herramientas y facilita el desplazamiento en diferentes carriles de 3 fases; incluye accesorio para la correcta alineación de la luminaria; fuente luminosa sustituible por un técnico autorizado; mecanismo de control sustituible por un técnico autorizado;

Distribución luminosa



Diseño del producto

