

BO 55

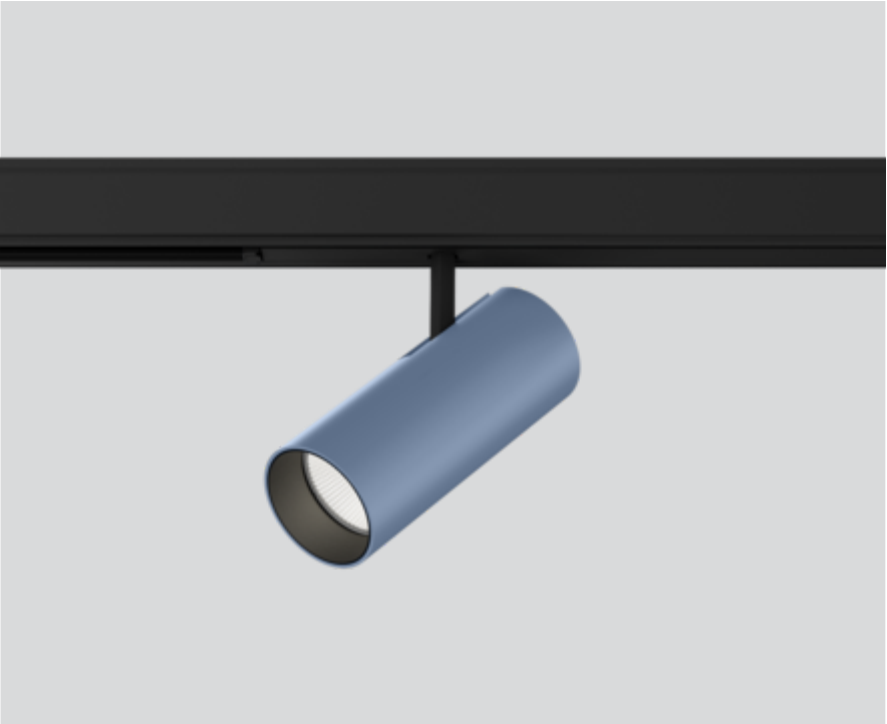
intrack
180-731163XS



Proyecto / Tipo _____

Notas _____

Cantidad / Fecha _____



General

Techo , Rail

inclinación máx. 90°

giro 360°

colores especiales

IP20

1990 lm

LED

4000 K

IRC ≥ 90

L80 / 50000 h

MacAdam inicial ≤ 2 SDCM

R_g: 97 , R_f: 90 , R₍₁₋₁₅₎: 89

MR 0.81

MDER 0.74

Óptico

spot

ángulo de haz 17°

PstLM ≤ 1.0 ¹

SVM ≤ 0.4 ¹

Eléctrico

DALI-2

sistema 24.7 W

CP2 220-240V

sistema 81 lm/W²

1 DALI Addr.

Físico

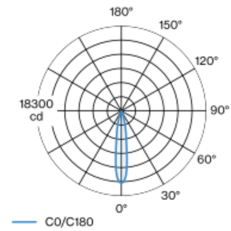
diámetro 55 mm

altura 140 mm

0.5 kg

Proyector de carril electrificado cilíndrico de fundición de aluminio inyectado con adaptador universal 3PH; idioma de formas clásico en diseño noble para la exigencias más altas; superficie pintada al polvo en colores especiales; giratorio 360° y orientable 90°; convertidor integrado en el adaptador de barra conductora; refrigeración pasiva de los LEDs por medio de una geometría de cuerpo de refrigeración optimizada; con tecnología COB (Chip on Board) para eficiencia máxima; ninguna formación de sombras múltiples; color de luz 4000 K; binning inicialmente MacAdam ≤ 2 SDCM; CRI ≥ 90; mín. 80 % del flujo luminoso después de 50000 horas de funcionamiento; LED energéticamente eficientes con alto rendimiento de color; reflector de alta calidad vaporizado de aluminio con revestimiento de facetas esféricas; característica de difusión precisa con ángulo de proyección de 17°; buen antideslumbramiento a través de nivel de punto de luz retraído; el accesorio óptico está disponible como accesorio; el accesorio se menciona por separado; grado de protección IP20; CP2 220-240V; adaptador para instalación sin herramientas y facilita el desplazamiento en diferentes carriles de 3 fases; adaptador enrasado con la barra conductora; incluido convertidor DALI-2; confort visual sin parpadeos mediante regulación de corriente analógica (valor mínimo del 1%); fuente luminosa sustituible por un técnico autorizado; mecanismo de control sustituible por un técnico autorizado;

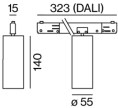
Distribución luminosa



spot 17°

h (m)	EO° (lx)	ø (m)
1	15500	0.30
2	3900	0.59
3	1700	0.89
4	1000	1.19
5	600	1.48

Diseño del producto



¹ Valor del producto continente a plena carga (no atenuado)

² incl. optical losses and the efficiency of the operating device (converter)

Instrucciones de montaje



Calculadora de iluminación

