

# SASSO 100 square adjustable

trim

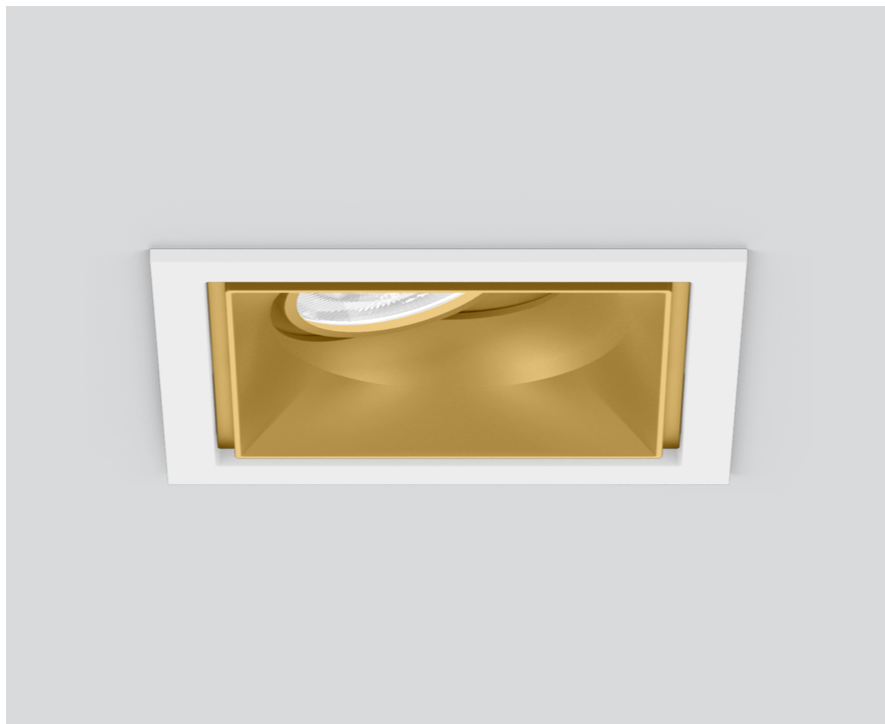
048-2730219W 048-2797317 002-90780



Projekt / Typ

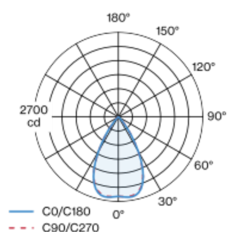
Notizen

Anzahl / Datum

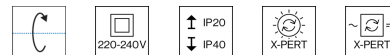


Einbaustrahler quadratisch aus Aluminiumdruckguss; 1-flammig; Oberfläche Gold; 30° schwenkbar; werkzeuglose Montage im Montageset durch patentiertes Kugelschnappsystem; quadratisches Einbaugehäuse; mit umlaufendem Rand Verkehrsweiß; geeignet für Deckenstärken von 2-25 mm; passive Kühlung der LEDs durch optimierte Kühlkörpergeometrie; mit COB (Chip on Board) Technologie für höchste Effizienz; keine Bildung von Mehrfachschatten; Lichtfarbe 3500 K; Binning initial MacAdam  $\leq 2$  SDCM; CRI  $\geq 90$ ; min. 80% des Lichtstromes nach 50000 Betriebsstunden; energieeffiziente LEDs mit hoher Farbwiedergabe; inkl. hochwertiger Linsenoptik; präzise Abstrahlcharakteristik mit 60° Ausstrahlwinkel; Schutzart IP40 unten (oben IP20); SK2 220-240V; inkl. Konverter, nicht dimmbar; Anschlussdose für Weiterverdrahtung, 3-polig oder 5-polig, als Zubehör erhältlich; Zubehör wird separat angeführt; Lichtquelle durch autorisierte Fachleute austauschbar; Betriebsgerät durch autorisierte Fachleute austauschbar;

## Lichtverteilung



## Produktskizze



## Allgemein

Decke, Einbau

schwenkbar max. 30°

Gold, RAL260-M<sup>1</sup>

Montage Set Verkehrsweiß

Vorderseite IP40, Rückseite IP20

2380 lm

## LED

3500 K

CRI  $\geq 90$

L80 / 50000 h

initial MacAdam  $\leq 2$  SDCM

R<sub>g</sub>: 99, R<sub>f</sub>: 90, R<sub>(1-15)</sub>: 89

MR 0.7

MDER 0.64

## Optisch

wide flood

Ausstrahlwinkel 60°

$\geq 65^\circ$  <1500 cd/m<sup>2</sup>

## Elektrisch

nicht dimmbar

System 26.7 W

Einsatz 22.7 W

36 Vf

650 mA

SK2 220-240V

System 89 lm/W<sup>2</sup>

Einsatz 105 lm/W<sup>3</sup>

## Abmessungen

mit Rand

Länge 118 mm

Breite 118 mm

Höhe 95 mm

0.49 kg

## Ausschnitt

Länge 112 mm

Breite 112 mm

min. Deckenstärke 2 mm

max. Deckenstärke 25 mm

Einbautiefe 100 mm

<sup>1</sup> RAL Code

<sup>2</sup> inkl. Berücksichtigung von optischen Verlusten und der Effizienz des Betriebsgeräts

<sup>3</sup> inkl. Berücksichtigung von optischen Verlusten

## Montage-anleitung



## Beleuchtungs-rechner



# SASSO 100 square adjustable

trim

048-2730219W 048-2797317 002-90780



Projekt / Typ

Notizen

Anzahl / Datum

## Wartungsfaktor

Betriebsdauer [h]	10 000	20 000	30 000	40 000	50 000
LLMF	0.964	0.923	0.884	0.847	0.811
LSF	1	1	1	1	1
MF	$LLMF \times RSMF \times LMF \times LSF$				
MF	Wartungsfaktor				
LMF <sup>a</sup>	Leuchtenwartungsfaktor				
			RSMF <sup>a</sup>	Raumwartungsfaktor	
			LLMF	Lampenlichtstromwartungsfaktor	
			LSF	Lampenlebensdauerfaktor	

<sup>a</sup> Laut "CIE 97, Maintenance of indoor electric lighting systems", 2005, ISBN 3-900-734-34-8. Die Werte müssen vom Planer festgelegt werden.

## Leitungsschutzschalter

Leitungs- schutzschalter Typ	Anzahl der Leuchten
B10	33
B16	53
B20	67
B25	83
C10	40
C16	64
C20	80
C25	100

## Komponenten

### MOUNTING SET with trim

TYP	FARBE	L-B-H (MM)	ARTIKELNUMMER(N)
für Zwischendecken	Verkehrsweiß	118-118-35	048-2797317



### CONVERTER

TYP	L-B-H (MM)	ARTIKELNUMMER(N)
31 W	143-43-30	002-90780



## Montagezubehör

### PRIMED CONCRETE MOUNTING HOUSING

FARBE	L-B-H (MM)	ARTIKELNUMMER(N)
Weißes Aluminium	614-307-120	048-2695110



## Elektrisches Zubehör

### THROUGH WIRING CONNECTION BOX

TYP	L-B-H (MM)	ARTIKELNUMMER(N)
non DIM Kabel ø 4 – 12 mm	105-58-30	005-2531110
DALI Kabel ø 4 – 12 mm	105-58-30	005-2551110



## Optionales elektrisches Zubehör

### DIN RAIL POWER SUPPLY

TYP	L-B-H (MM)	ARTIKELNUMMER(N)
160 W	72-90-63	005-6520210



### DIN RAIL LED DRIVER

TYP	L-B-H (MM)	ARTIKELNUMMER(N)
DALI-2   200-1050 mA   2 x 42W	36-88-59	005-6121030



[\*048-2730219W 048-2797317 002-90780\*] Bei den technischen Daten handelt es sich um Bemessungswerte für eine Umgebungstemperatur von 25°C. Die Angaben zum Lichtstrom unterliegen initial einer Toleranz von +/- 10%, jene zur elektrischen Anschlussleistung initial einer Toleranz von +/- 10% und jene zur Farbtemperatur initial +/- 150 Kelvin. Es wird keine Haftung für Druckfehler übernommen. Es gelten die AGB der XAL GmbH.  
© XAL GmbH · Auer-Welsbach-Gasse 36 · 8055 Graz · Austria · www.xal.com

22.11.2024

2 / 2