

VARO 110 S

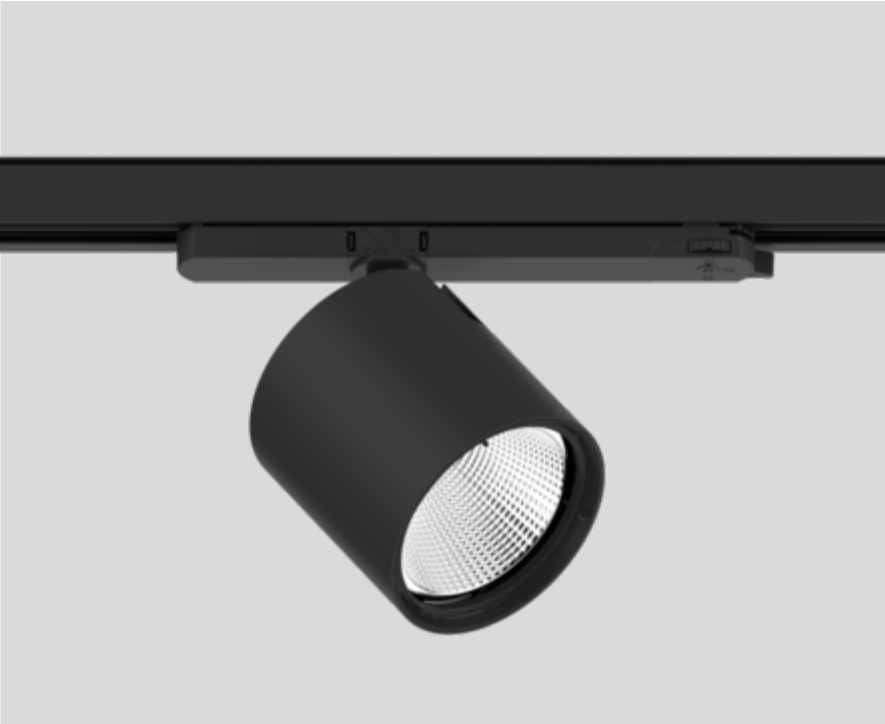
180-6531118W



Projekt / Typ _____

Notizen _____

Anzahl / Datum _____



Allgemein

Decke , Track
schwenkbar max. 90°
Rotierbarkeit 355°
Schwarz , RAL9005 ¹
IP20
4460 lm

LED

4000 K
CRI ≥ 90
L85 / 50000 h
initial MacAdam ≤ 3 SDCM
R _g : 100 , R _f : 92 , R _{f(1-5)} : 91
MR 0.78
MDER 0.71

Optisch

wide flood
Ausstrahlwinkel 66°
PstLM ≤ 1.0 ²
SVM ≤ 0.4 ²

Elektrisch

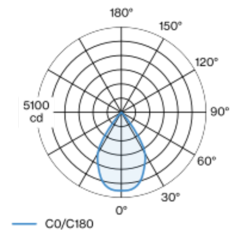
nicht dimmbar
System 36 W
SK2 220-240V
System 124 lm/W ³

Abmessungen

Durchmesser 110 mm
Höhe 110 mm

Stromschienenstrahler aus Aluminiumdruckguss; Oberfläche Schwarz pulverbeschichtet; 355° dreh- und 90° schwenkbar; Konverter im Kunststoffadapter integriert; passive Kühlung der LEDs durch optimierte Kühlkörpergeometrie; mit COB (Chip on Board) Technologie für höchste Effizienz; keine Bildung von Mehrfachschatten; Lichtfarbe 4000 K; Binning initial MacAdam ≤ 3 SDCM; CRI ≥ 90; min. 85% des Lichtstromes nach 50000 Betriebsstunden; energieeffiziente LEDs mit hoher Farbwiedergabe; inkl. hochwertigem Aluminiumreflektor mit sphärischer Facettenoptik; hochglänzend eloxiert; farbneutrale Reflexion durch absolute Interferenzfarbfreiheit; für brillante Objektinszenierung; präzise Abstrahlcharakteristik mit 66° Ausstrahlwinkel; werkzeuglos einsetz- bzw. austauschbar; optische Aufsätze sind als Zubehör erhältlich; optische Aufsätze miteinander kombinierbar; Zubehör wird separat angeführt; Schutzart IP20; SK2 220-240V; inkl. Konverter, nicht dimmbar; Adapter für werkzeugloses Einsetzen bzw. Verschieben in verschiedenen 3-Phasen Stromschienen; Lichtquelle durch autorisierte Fachleute austauschbar; Betriebsgerät durch autorisierte Fachleute austauschbar;

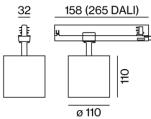
Lichtverteilung



wide flood 66°

h (m)	E0 ² (lx)	ø (m)
1	4670	1.30
2	1170	2.60
3	520	3.89
4	290	5.19
5	190	6.49

Produktskizze



¹ RAL Code
² Wert von umgebendem Produkt bei Vollast (ungedimmt)
³ inkl. Berücksichtigung von optischen Verlusten und der Effizienz des Betriebsgeräts

Montageanleitung



Beleuchtungsrechner

