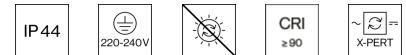
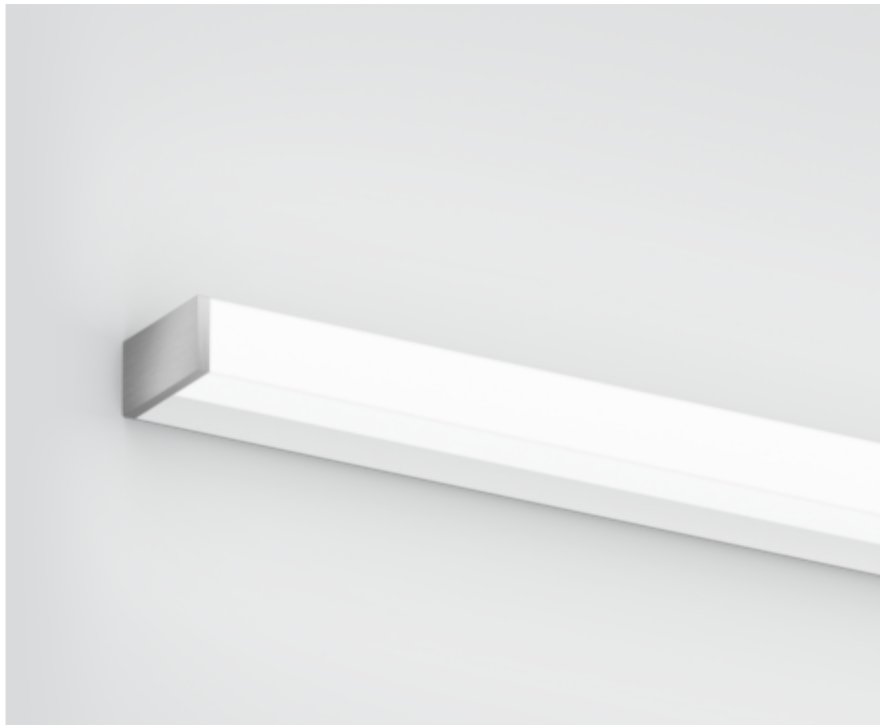




Projekt / Typ

Notizen

Anzahl / Datum

**Allgemein**

Wand , Aufbau

Weiß , RAL9010 ¹

Enddeckel Aluminium gebürstet

IP44

2680 lm

LED

3000 K

CRI ≥ 90

L80 / 50000 h

photobiologische Sicherheit RG 0 - kein Risiko

initial MacAdam ≤ 3 SDCM

R_g: 99 , R_f: 91 , R₍₁₋₁₅₎: 89

MR 0.61

MDER 0.55

Optisch

High Performance Opal

opal (lambertsch)

PstLM ≤ 1.0 ²SVM ≤ 0.4 ²**Elektrisch**

nicht dimmbar

26.3 W

SK1 220-240V

102 lm/W

Abmessungen

length 1200 mm

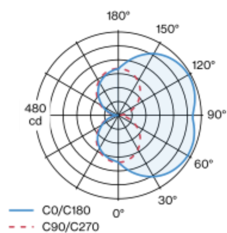
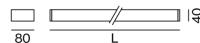
width 80 mm

Höhe 40 mm

1.8 kg

¹ RAL Code² Wert von umgebendem Produkt bei Vollast (ungedimmt)**Montage-
anleitung**

Leuchtenkörper aus Aluminiumstrangpressprofil; kantige Ausführung; keine sichtbaren Schrauben; Oberfläche Weiß pulverbeschichtet; Enddeckel Aluminium gebürstet; geeignet für Wandmontage; Leuchtenprofil vorab montierbar; mit dreiseitiger Lichtabstrahlung; HPO (High Performance Opal) Abdeckung für homogene Ausleuchtung; Lichtfarbe 3000 K; Binning initial MacAdam ≤ 3 SDCM; CRI ≥ 90; min. 80% des Lichtstromes nach 50000 Betriebsstunden; energieeffiziente LEDs mit hoher Farbwiedergabe; Schutzart IP44; SK1 220-240V; photobiologische Sicherheit gemäß IEC 62471 Risikogruppe RG 0 - kein Risiko; inkl. Konverter, nicht dimmbar; nicht austauschbare Lichtquelle; Betriebsgerät durch autorisierte Fachleute austauschbar;

Lichtverteilung**Produktskizze**



Projekt / Typ

Notizen

Anzahl / Datum

Wartungsfaktor

Betriebsdauer [h]	10 000	20 000	30 000	40 000	50 000
LLMF	0.96	0.92	0.87	0.83	0.8
LSF	1	1	1	1	1

MF	LMF × RSMF × LLMF × LSF	RSMF ^a	Raumwartungsfaktor
MF	Wartungsfaktor	LLMF	Lampenlichtstromwartungsfaktor
LMF ^a	Leuchtenwartungsfaktor	LSF	Lampenlebensdauerfaktor

^a Laut "CIE 97, Maintenance of indoor electric lighting systems", 2005, ISBN 3-900-734-34-8. Die Werte müssen vom Planer festgelegt werden.

Leitungsschutzschalter

Leitungs- schutzschalter Typ	Anzahl der Leuchten
B10	23
B13	29
B16	37
B20	46
B25	57
C10	38
C13	49
C16	62
C20	76
C25	96