



Projekt / Typ

Notizen

Anzahl / Datum

**Allgemein**

Wand , Aufbau

Weiß , RAL9010 ¹

Enddeckel Aluminium gebürstet

IP44

1480 lm

LED

4000 K

CRI ≥ 90

L80 / 50000 h

photobiologische Sicherheit RG 0 - kein Risiko

initial MacAdam ≤ 3 SDCM

R_g: 98 , R_f: 90 , R_{t(1-15)}: 88

MR 0.76

MDER 0.69

Optisch

High Performance Opal

opal (lambertsch)

PstLM ≤ 1.0 ²SVM ≤ 0.4 ²**Elektrisch**

DALI-2

13.1 W

SK1 220-240V

113 lm/W³

1 DALI Addr.

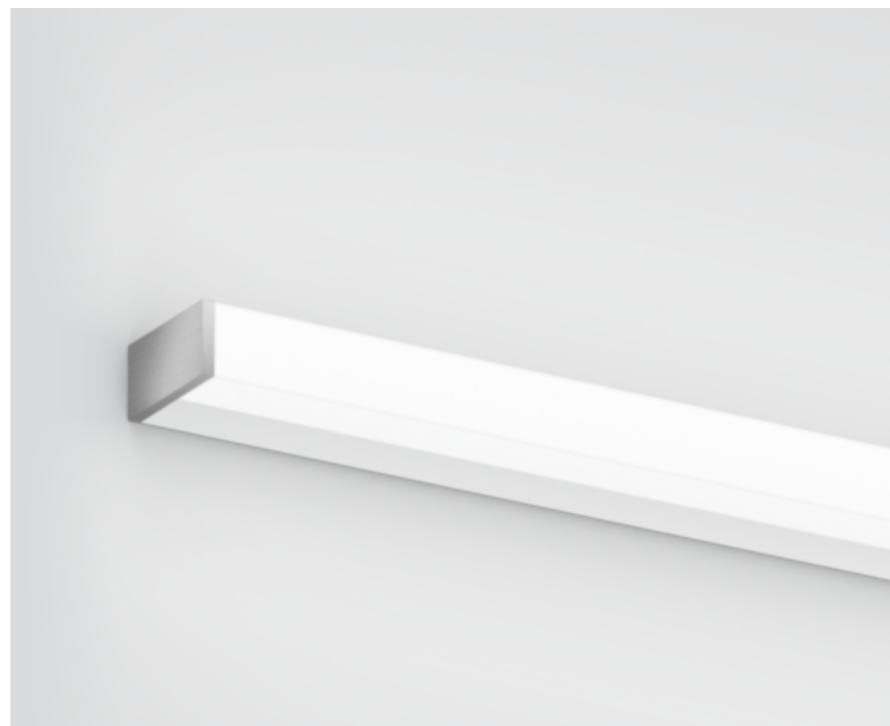
Abmessungen

Länge 600 mm

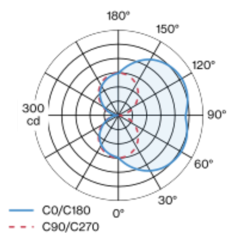
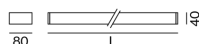
Breite 80 mm

Höhe 40 mm

1 kg

¹ RAL Code² Wert von umgebendem Produkt bei Vollast (ungedimmt)³ inkl. Berücksichtigung von optischen Verlusten und der Effizienz des Betriebsgeräts**Montage-
anleitung**

Leuchtenkörper aus Aluminiumstrangpressprofil; kantige Ausführung; keine sichtbaren Schrauben; Oberfläche Weiß pulverbeschichtet; Enddeckel Aluminium gebürstet; geeignet für Wandmontage; Leuchtenprofil vorab montierbar; mit dreiseitiger Lichtabstrahlung; HPO (High Performance Opal) Abdeckung für homogene Ausleuchtung; Lichtfarbe 4000 K; Binning initial MacAdam ≤ 3 SDCM; CRI ≥ 90; min. 80% des Lichtstromes nach 50000 Betriebsstunden; energieeffiziente LEDs mit hoher Farbwiedergabe; Schutzart IP44; SK1 220-240V; photobiologische Sicherheit gemäß IEC 62471 Risikogruppe RG 0 - kein Risiko; inkl. DALI-2 Konverter; nicht austauschbare Lichtquelle; Betriebsgerät durch autorisierte Fachleute austauschbar;

Lichtverteilung**Produktskizze**



Projekt / Typ

Notizen

Anzahl / Datum

Wartungsfaktor

Betriebsdauer [h]	10 000	20 000	30 000	40 000	50 000
LLMF	0.96	0.92	0.87	0.83	0.8
LSF	1	1	1	1	1

MF

MF

LMF^a

LMF × RSMF × LLMF × LSF

Wartungsfaktor

Leuchtenwartungsfaktor

RSMF^a

LLMF

LSF

Raumwartungsfaktor

Lampenlichtstromwartungsfaktor

Lampenlebensdauerfaktor

^a Laut "CIE 97, Maintenance of indoor electric lighting systems", 2005, ISBN 3-900-734-34-8. Die Werte müssen vom Planer festgelegt werden.

Leitungsschutzschalter

Leitungs- schutzschalter Typ	Anzahl der Leuchten
B10	18
B13	24
B16	30
B20	37
B25	46
C10	31
C13	40
C16	51
C20	62
C25	78