

TARO 32 downlight

MOVE IT 10 round

030-6740636F



Projekt / Typ

Notizen

Anzahl / Datum



Allgemein

Decke / Wand , Track

Aluminium gebürstet

IP20

820 lm

Optischer Einsatz 94 lm/W¹

LED

4000 K

CRI ≥ 90

L80 / 50000 h

initial MacAdam ≤ 2 SDCM

R_g: 97 , R_r: 90 , R_{t(1-15)}: 89

MR 0.81

MDER 0.74

Optisch

flood

Ausstrahlwinkel 34°

PstLM ≤ 1.0²

SVM ≤ 0.4²

Elektrisch

DALI-2

48 V

Einsatz 9.6 W

Optischer Einsatz 8.7 W

SK3

1 DALI Addr.

Abmessungen

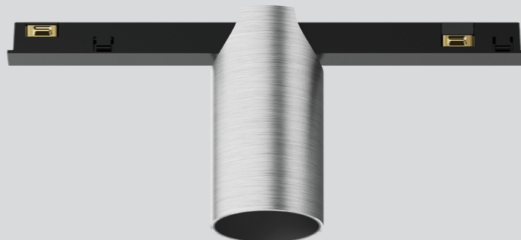
Durchmesser 32 mm

Höhe 60 mm

¹ inkl. Berücksichtigung von optischen Verlusten

² Wert von umgebendem Produkt bei Vollast (ungedimmt)

Montageanleitung



Zylindrischer Strahler aus Aluminium; Oberfläche Aluminium gebürstet lackiert; Lichteinsatz mittels Clipverschluss werkzeuglos einsetz- und verschiebbar; Spannungsversorgung über MOVE IT System Stromschienenprofil; Hot Plug-Schutz; passive Kühlung der LEDs durch optimierte Kühlkörpergeometrie; Lichtfarbe 4000 K; Binning initial MacAdam ≤ 2 SDCM; CRI ≥ 90; min. 80% des Lichtstromes nach 50000 Betriebsstunden; energieeffiziente LEDs mit hoher Farbwiedergabe; gute Entblendung durch zurückversetzte Lichtpunktebene; präzise Abstrahlcharakteristik mit 34° Ausstrahlwinkel; keine Bildung von Mehrfachschatten; optischer Aufsatz ist als Zubehör erhältlich; Zubehör wird separat angeführt; Schutzart IP20; SK3; 48 V; DALI-2 Steuerung; flimmerfreier Sehkomfort durch analoge Stromstärkenregelung (Minimalwert 1%); Lichtquelle durch autorisierte Fachleute austauschbar;

Lichtverteilung



flood 34°

h (m)	E0 ¹ (lx)	ø (m)
1	2670	0.61
2	670	1.21
3	300	1.82
4	170	2.42
5	110	3.03

Produktskizze

