

# TARO 45 downlight

MOVE IT 10 round

030-6750638M



Projekt / Typ

Notizen

Anzahl / Datum



## Allgemein

Decke / Wand , Track

Tiefschwarz , RAL9005 <sup>1</sup>

IP20

1040 lm

## LED

4000 K

CRI  $\geq 90$

L80 / 50000 h

initial MacAdam  $\leq 2$  SDCM

R<sub>g</sub>: 97 , R<sub>f</sub>: 90 , R<sub>(1-15)</sub>: 89

MR 0.81

MDER 0.74

## Optisch

medium

Ausstrahlwinkel 24°

PstLM  $\leq 1.0$  <sup>2</sup>

SVM  $\leq 0.4$  <sup>2</sup>

## Elektrisch

DALI-2

48 V

Einsatz 11.0 W

SK3

Einsatz 95 lm/W<sup>3</sup>

1 DALI Addr.

## Abmessungen

Durchmesser 45 mm

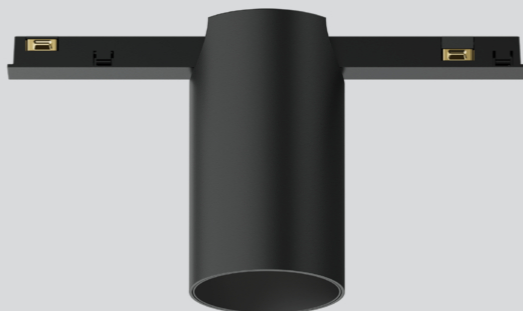
Höhe 75 mm

<sup>1</sup> RAL Code

<sup>2</sup> Wert von umgebendem Produkt bei Vollast (ungedimmt)

<sup>3</sup> inkl. Berücksichtigung von optischen Verlusten und der Effizienz des Betriebsgeräts

## Montageanleitung



Zylindrischer Strahler aus Aluminium; Oberfläche Tiefschwarz pulverbeschichtet; Lichteinsatz mittels Clipverschluss werkzeuglos einsetz- und verschiebbar; Spannungsversorgung über MOVE IT System Stromschienenprofil; Hot Plug-Schutz; passive Kühlung der LEDs durch optimierte Kühlkörpergeometrie; Lichtfarbe 4000 K; Binning initial MacAdam  $\leq 2$  SDCM; CRI  $\geq 90$ ; min. 80% des Lichtstromes nach 50000 Betriebsstunden; energieeffiziente LEDs mit hoher Farbwiedergabe; gute Entblendung durch zurückversetzte Lichtpunktebene; präzise Abstrahlcharakteristik mit 24° Ausstrahlwinkel; keine Bildung von Mehrfachschatten; optischer Aufsatz ist als Zubehör erhältlich; Zubehör wird separat angeführt; Schutzart IP20; SK3; 48 V; DALI-2 Steuerung; flimmerfreier Sehkomfort durch analoge Stromstärkenregelung (Minimalwert 1%); Lichtquelle durch autorisierte Fachleute austauschbar;

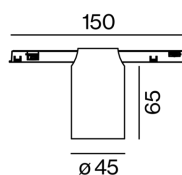
## Lichtverteilung



medium 24°

h (m)	E0° (lx)	ø (m)
1	5010	0.43
2	1250	0.86
3	560	1.30
4	310	1.73
5	200	2.16

## Produktskizze



# TARO 45 downlight

MOVE IT 10 round  
030-6750638M



Projekt / Typ

Notizen

Anzahl / Datum

## Wartungsfaktor

Betriebsdauer [h]	10 000	20 000	30 000	40 000	50 000
LLMF	0.96	0.92	0.89	0.85	0.82
LSF	1	1	1	1	1

MF	LMF × RSMF × LLMF × LSF	RSMF <sup>a</sup>	Raumwartungsfaktor
MF	Wartungsfaktor	LLMF	Lampenlichtstromwartungsfaktor
LMF <sup>a</sup>	Leuchtenwartungsfaktor	LSF	Lampenlebensdauerfaktor

<sup>a</sup> Laut "CIE 97, Maintenance of indoor electric lighting systems", 2005, ISBN 3-900-734-34-8. Die Werte müssen vom Planer festgelegt werden.

## Optisches Zubehör

### HONEYCOMB LOUVER

FARBE	Ø (MM)	ARTIKELNUMMER(N)
Tiefschwarz	42	007-1965188



## Optisches Zubehör

### OVAL LENS

Ø (MM)	ARTIKELNUMMER(N)
42	007-1965880



### SOFT LENS

Ø (MM)	ARTIKELNUMMER(N)
42	007-1965980



### WALLWASHER LENS

Ø (MM)	ARTIKELNUMMER(N)
42	007-1965780

