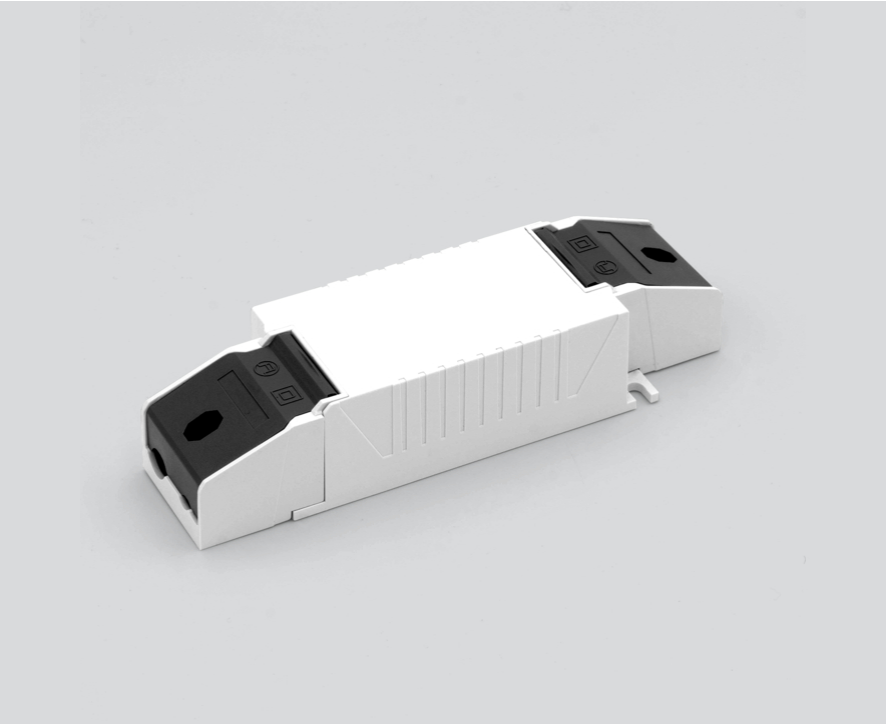


POWER SUPPLY

002-90788



| | |
|----------------|--|
| Projekt / Typ | |
| Notizen | |
| Anzahl / Datum | |



| |
|------------------|
| Allgemein |
| 44 W |

| |
|--------------------------------|
| Elektrisch |
| 1050 mA |
| SK2 |
| 44 W |
| Dim DALI, Push Dim, Dim Dali 2 |
| min 176 V |
| max 264 V |
| η 89 % |
| konstante Stromstärke |
| min 50 Hz |
| max 60 Hz |

| |
|--------------------|
| Abmessungen |
| Länge 143 mm |
| Breite 43 mm |
| Höhe 30 mm |





Projekt / Typ

Notizen

Anzahl / Datum

Leitungsschutzschalter

| Leitungs- schutzschalter Typ | Anzahl der Konverter |
|---------------------------------|-------------------------|
| B10 | 37 |
| B16 | 60 |
| C10 | 37 |
| C16 | 60 |