

# POWER SUPPLY

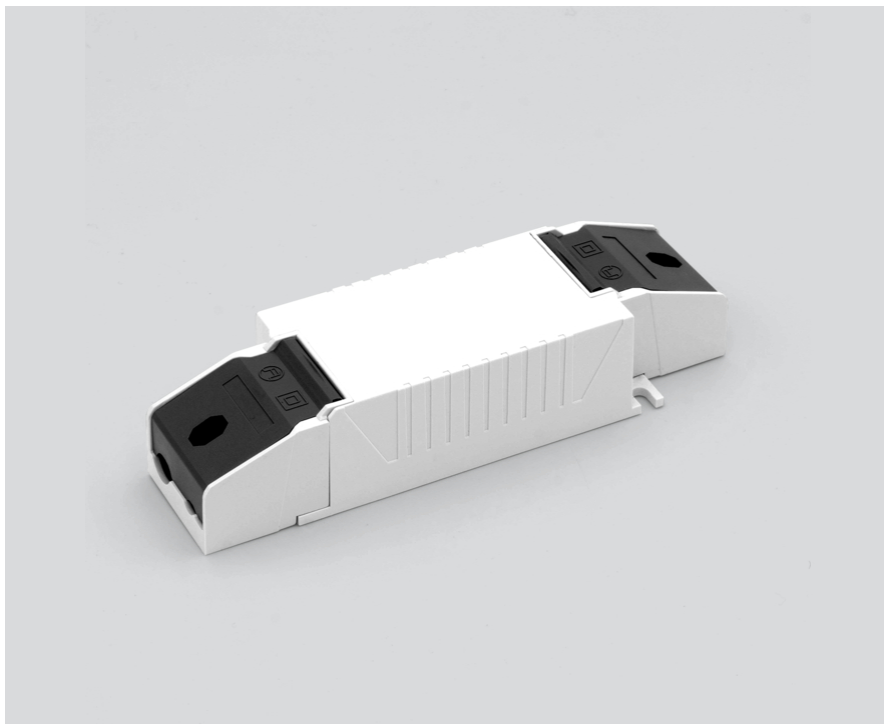
002-90788



Projekt / Typ

Notizen

Anzahl / Datum



## Allgemein

44 W

## Elektrisch

1050 mA

SK2

44 W

Dim DALI, Push Dim, Dim Dali 2

min 176 V

max 264 V

$\eta$  89 %

konstante Stromstärke

min 50 Hz

max 60 Hz

konstante Stromstärke 1050 mA

## Abmessungen

Länge 143 mm

Breite 43 mm

Höhe 30 mm



# POWER SUPPLY

002-90788



Projekt / Typ

Notizen

Anzahl / Datum

## Leitungsschutzschalter

| Leitungs-<br>schutzschalter Typ | Anzahl der<br>Konverter |
|---------------------------------|-------------------------|
| B10                             | 37                      |
| B16                             | 60                      |
| C10                             | 37                      |
| C16                             | 60                      |

