

SASSO PRO 80 adjustable flush trim round

048-2310E38M 052-1922328



Projekt / Typ

Notizen

Anzahl / Datum



Allgemein

Decke, Einbau

schwenkbar max. 35°

Rotierbarkeit 360°

Schwarz, RAL 9005¹

Montage Set Tiefschwarz

IP20

360 lm

LED

colour warm dimming

1800 K - 2700 K

CRI ≥ 95

L80 / 50000 h

initial MacAdam ≤ 4 SDCM

Optisch

medium

Ausstrahlwinkel 26°

UGR ≤ 19, ≥ 65° < 1500 cd/m²

PstLM ≤ 1.0²

SVM ≤ 0.4²

Elektrisch

DALI-2

220-240 V

System 6.5 W

System 55 lm/W³

SK2

Abmessungen

mit Rand

Durchmesser 98 mm

Höhe 83 mm

0.44 kg

Ausschnitt

Durchmesser 92 mm

min. Deckenstärke 2 mm

max. Deckenstärke 25 mm

Einbautiefe 110 mm

¹ RAL Code

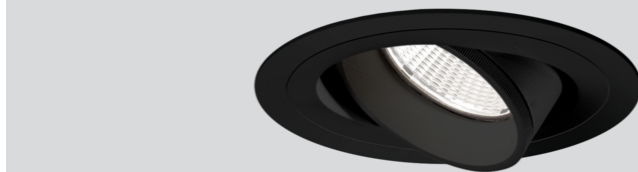
² Wert von umgebendem Produkt bei Vollast (ungedimmt)

³ inkl. Berücksichtigung von optischen, internen Steuergeräteverlusten & der Effizienz des Betriebsgeräts

Montage- anleitung

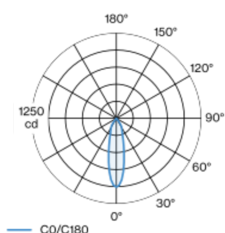


Beleuchtungs- rechner



Runder Einbaustrahler aus Aluminiumdruckguss; Oberfläche Schwarz pulverbeschichtet; 360° dreh- und 35° schwenkbar; werkzeuglose Montage im Montageset durch patentiertes Kugelschnappsystem; rundes Einbaugehäuse; mit umlaufendem Rand Tiefschwarz; geeignet für Deckenstärken von 2-25 mm; passive Kühlung der LEDs durch optimierte Kühlkörpergeometrie; mit COB (Chip on Board) Technologie für höchste Effizienz; keine Bildung von Mehrfachschatten; CWD (Colour Warm Dimming) von 1800K - 2700K; Binning initial MacAdam ≤ 4 SDCM; CRI ≥ 95; min. 80% des Lichtstromes nach 50000 Betriebsstunden; energieeffiziente LEDs mit hoher Farbwiedergabe; inkl. hochwertigem Reflektor aus Kunststoff mit sphärischer Facettenoptik; aluminiumbedampft; farbneutrale Reflexion durch absolute Interferenzfarbfreiheit; für brillante Objektszenierung; präzise Abstrahlcharakteristik mit 26° Ausstrahlwinkel; werkzeuglos einsetz- bzw. austauschbar; optische Aufsätze sind als Zubehör erhältlich; Zubehör wird separat angeführt; Schutzart IP20; SK2; 220-240 V; inkl. DALI-2 Konverter; Konverter sekundärseitig verdrahtet; mit Colour Warm Dimming erfolgt bei einer Reduzierung der Lichtintensität gleichzeitig eine stufenlose Veränderung der Farbtemperatur; ähnlich der Dimmcharakteristik einer Glühlampe; das Reduzieren der Beleuchtungsstärke ermöglicht einen sehr warmen Farbton; Anschlussdose für Weiterverdrahtung, 3-polig oder 5-polig, als Zubehör erhältlich; Lichtquelle durch autorisierte Fachleute austauschbar; Betriebsgerät durch autorisierte Fachleute austauschbar;

Lichtverteilung



Produktskizze



SASSO PRO 80 adjustable flush trim round

048-2310E38M 052-1922328



Projekt / Typ

Notizen

Anzahl / Datum

Leitungsschutzschalter

Leitungs- schutzschalter Typ	Anzahl der Leuchten
B10	80
B13	104
B16	130
B20	162
C10	135
C13	175
C16	220
C20	270

Komponenten

MOUNTING SET

TYP	FARBE	Ø (MM)	ARTIKELNUMMER(N)
round flush	Tiefschwarz	98	052-1922328



Montagezubehör

PRIMED CONCRETE MOUNTING HOUSING

L-B-H (MM)	ARTIKELNUMMER(N)
240-400-130	052-1914320



Optisches Zubehör

HONEYCOMB LOUVER

FARBE	Ø (MM)	ARTIKELNUMMER(N)
Verkehrsweiß	54	048-2091317
Tiefschwarz	54	048-2091318



LINEAR PRISMATIC LENS

FARBE	Ø (MM)	ARTIKELNUMMER(N)
Verkehrsweiß	54	048-2092317
Tiefschwarz	54	048-2092318



SNOOT

FARBE	Ø (MM)	ARTIKELNUMMER(N)
Verkehrsweiß	54	048-2091117
Tiefschwarz	54	048-2091118



SNOOT WITH HONEYCOMB LOUVER

FARBE	Ø (MM)	ARTIKELNUMMER(N)
Verkehrsweiß	54	048-2091217
Tiefschwarz	54	048-2091218

