

# SASSO PRO 80 adjustable offset trim square

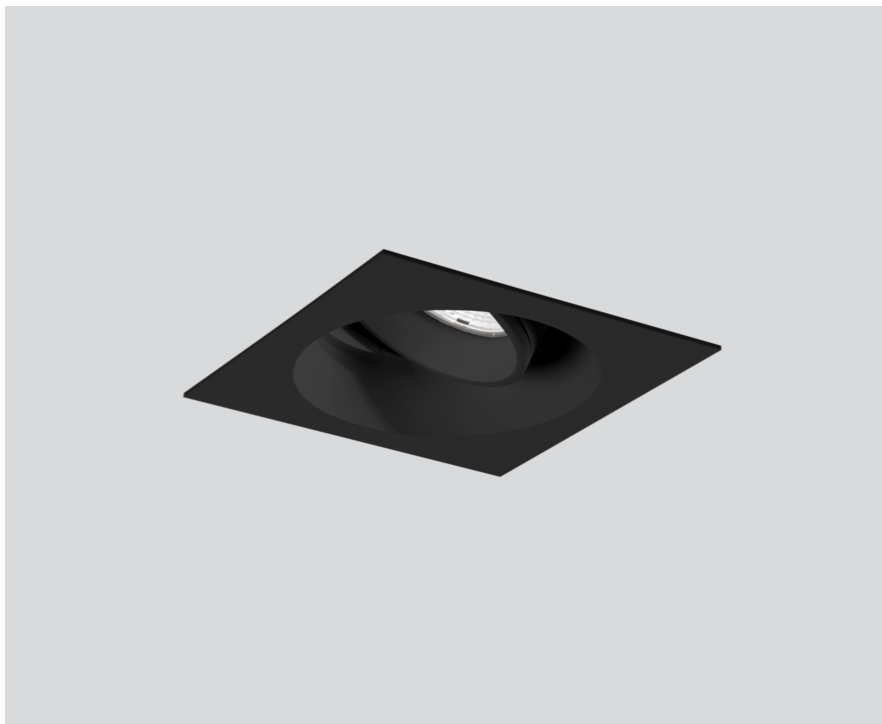
048-2312538F 052-1952318



Projekt / Typ

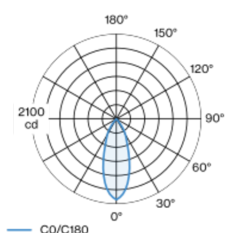
Notizen

Anzahl / Datum

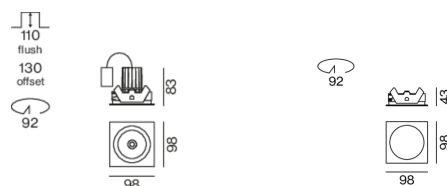


Runder Einbaustrahler aus Aluminiumdruckguss mit zurückversetzter Leuchtenebene; Oberfläche Schwarz pulverbeschichtet; 360° dreh- und 35° schwenkbar; werkzeuglose Montage im Montageset durch patentiertes Kugelschnappsystem; quadratisches Einbaugehäuse; mit umlaufendem Rand Tiefschwarz; geeignet für Deckenstärken von 2-25 mm; passive Kühlung der LEDs durch optimierte Kühlkörpergeometrie; mit COB (Chip on Board) Technologie für höchste Effizienz; keine Bildung von Mehrfachschatten; Lichtfarbe 3000 K; Binning initial MacAdam  $\leq 3$  SDCM; CRI  $\geq 90$ ; min. 90% des Lichtstromes nach 50000 Betriebsstunden; energieeffiziente LEDs mit hoher Farbwiedergabe; inkl. hochwertigem Reflektor aus Kunststoff mit sphärischer Facettenoptik; aluminiumbedampft; farbneutrale Reflexion durch absolute Interferenzfarbfreiheit; für brillante Objektinszenierung; präzise Abstrahlcharakteristik mit 37° Ausstrahlwinkel; werkzeuglos einsetz- bzw. austauschbar; optische Aufsätze sind als Zubehör erhältlich; Zubehör wird separat angeführt; Schutzart IP20; SK2 220-240V; inkl. DALI-2 Konverter; Konverter sekundärseitig verdrahtet; Anschlussdose für Weiterverdrahtung, 3-polig oder 5-polig, als Zubehör erhältlich; Lichtquelle durch autorisierte Fachleute austauschbar; Betriebsgerät durch autorisierte Fachleute austauschbar;

## Lichtverteilung



## Produktskizze



## Allgemein

Decke, Einbau

schwenkbar max. 35°

Rotierbarkeit 360°

Schwarz, RAL9005<sup>1</sup>

Montage Set Tiefschwarz

IP20

1010 lm

## LED

3000 K

CRI  $\geq 90$

L90 / 50000 h

initial MacAdam  $\leq 3$  SDCM

R<sub>g</sub>: 100, R<sub>f</sub>: 89, R<sub>f(1-15)</sub>: 89

MR 0.56

MDER 0.51

## Optisch

flood

beam angle 37°

P<sub>stLM</sub>  $\leq 1.0$ <sup>2</sup>

SVM  $\leq 0.4$ <sup>2</sup>

## Elektrisch

DALI-2

12.2 W

SK2 220-240V

83 lm/W

Einsatz 97 lm/W

## Abmessungen

mit Rand

length 98 mm

width 98 mm

Höhe 83 mm

0.47 kg

## Ausschnitt

diameter 92 mm

min. ceiling thickness 2 mm

max. ceiling thickness 25 mm

recessed depth 130 mm

<sup>1</sup> RAL Code

<sup>2</sup> Wert von umgebendem Produkt bei Volllast (ungedimmt)

## Montage- anleitung



## Beleuchtungs- rechner



# SASSO PRO 80 adjustable offset trim square

048-2312538F 052-1952318



Projekt / Typ

Notizen

Anzahl / Datum

## Wartungsfaktor

Betriebsdauer [h]	10 000	20 000	30 000	40 000	50 000
LLMF	0.98	0.96	0.94	0.92	0.9
LSF	1	1	1	1	1
MF	$LMF \times RSMF \times LLMF \times LSF$				
MF	Wartungsfaktor				
LMF <sup>a</sup>	Leuchtenwartungsfaktor				
RSMF <sup>a</sup>	Raumwartungsfaktor				
LLMF	Lampenlichtstromwartungsfaktor				
LSF	Lampenlebensdauerfaktor				

<sup>a</sup> Laut "CIE 97, Maintenance of indoor electric lighting systems", 2005, ISBN 3-900-734-34-8. Die Werte müssen vom Planer festgelegt werden.

## Leitungsschutzschalter

Leitungs- schutzschalter Typ	Anzahl der Leuchten
B10	18
B16	30
C10	23
C16	36

## Komponenten

### MOUNTING SET

TYP	FARBE	L-B-H (MM)	ARTIKELNUMMER(N)
square offset 17 mm	Tiefschwarz	98-98-43	052-1952318



### Montagezubehör

#### PRIMED CONCRETE MOUNTING HOUSING

L-B-H (MM)	ARTIKELNUMMER(N)
240-400-130	052-1914320



### Optisches Zubehör

#### HONEYCOMB LOUVER

FARBE	Ø (MM)	ARTIKELNUMMER(N)
Verkehrsweiß	54	048-2091317
Tiefschwarz	54	048-2091318



#### LINEAR PRISMATIC LENS

FARBE	Ø (MM)	ARTIKELNUMMER(N)
Verkehrsweiß	54	048-2092317
Tiefschwarz	54	048-2092318



#### SNOOT

FARBE	Ø (MM)	ARTIKELNUMMER(N)
Verkehrsweiß	54	048-2091117
Tiefschwarz	54	048-2091118



#### SNOOT WITH HONEYCOMB LOUVER

FARBE	Ø (MM)	ARTIKELNUMMER(N)
Verkehrsweiß	54	048-2091217
Tiefschwarz	54	048-2091218



["048-2312538F 052-1952318"] Bei den technischen Daten handelt es sich um Bemessungswerte für eine Umgebungstemperatur von 25°C. Die Angaben zum Lichtstrom unterliegen initial einer Toleranz von +/- 10%, jene zur elektrischen Anschlussleistung initial einer Toleranz von +/- 10% und jene zur Farbtemperatur initial +/- 150 Kelvin. Es wird keine Haftung für Druckfehler übernommen. Es gelten die AGB der XAL GmbH.  
© XAL GmbH · Auer-Welsbach-Gasse 36 · 8055 Graz · Austria · www.xal.com

02.10.2024