

# SASSO PRO 100

## adjustable offset trim square

048-2412L38F 052-1952418



Projekt / Typ

Notizen

Anzahl / Datum



### Allgemein

Decke, Einbau

schwenkbar max. 35°

Rotierbarkeit 360°

Schwarz, RAL9005<sup>1</sup>

Montage Set Tiefschwarz

IP20

1720 lm

### LED

tunable white

1800 K - 3000 K

CRI ≥ 92

L90 / 50000 h

initial MacAdam ≤ 3 SDCM

R<sub>g</sub>: 101, R<sub>r</sub>: 94, R<sub>{1-15}</sub>: 96

MR 0.64

MDER 0.58

### Optisch

flood

Ausstrahlwinkel 38°

PstLM ≤ 1.0<sup>2</sup>

SVM ≤ 0.4<sup>2</sup>

### Elektrisch

DALI-2 DT8

220-240 V

System 28.0 W

SK2

System 61 lm/W<sup>3</sup>

2 DALI Addr.

### Abmessungen

mit Rand

Länge 112 mm

Breite 112 mm

Höhe 106 mm

0.59 kg

### Ausschnitt

Durchmesser 108 mm

min. Deckenstärke 5 mm

max. Deckenstärke 25 mm

Einbautiefe 130 mm

<sup>1</sup> RAL Code

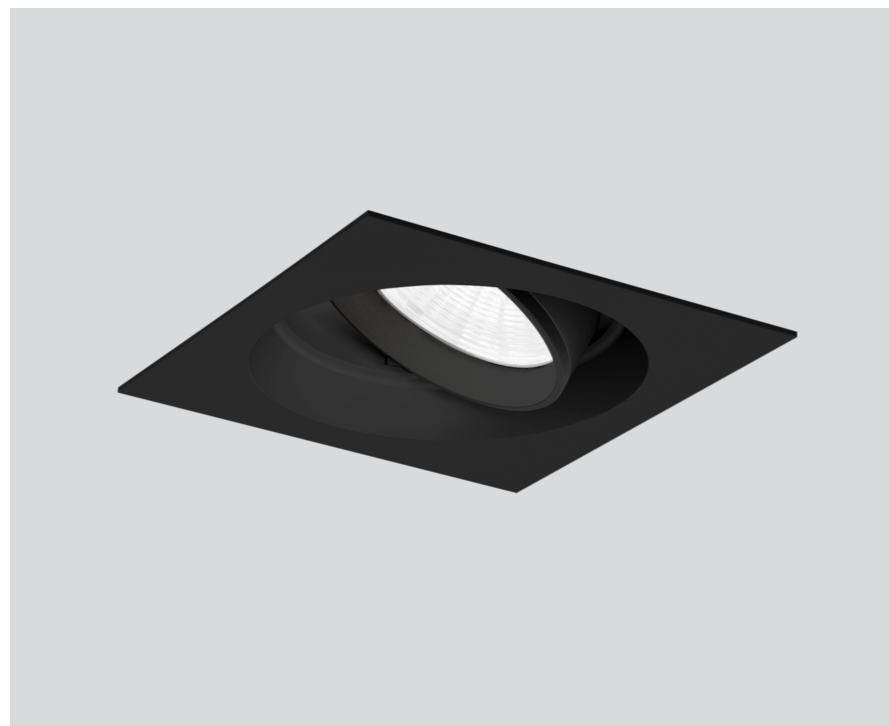
<sup>2</sup> Wert von umgebendem Produkt bei Vollast (ungedimmt)

<sup>3</sup> inkl. Berücksichtigung von optischen Verlusten und der Effizienz des Betriebsgeräts

### Montage- anleitung

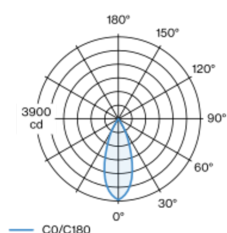


### Beleuchtungs- rechner



Runder Einbaustrahler aus Aluminiumdruckguss mit zurückversetzter Leuchtenebene; Oberfläche Schwarz pulverbeschichtet; 360° dreh- und 35° schwenkbar; werkzeuglose Montage im Montageset durch patentiertes Kugelschnappsystem; quadratisches Einbaugehäuse; mit umlaufendem Rand Tiefschwarz; geeignet für Deckenstärken von 5-25 mm; passive Kühlung der LEDs durch optimierte Kühlkörpergeometrie; mit COB (Chip on Board) Technologie für höchste Effizienz; keine Bildung von Mehrfachschatten; Lichtfarbe: Tunable White Bestückung (1800-3000 K); Binning initial MacAdam ≤ 3 SDCM; CRI ≥ 92; min. 90% des Lichtstromes nach 50000 Betriebsstunden; energieeffiziente LEDs mit hoher Farbwiedergabe; inkl. hochwertigem Reflektor aus Kunststoff mit sphärischer Facettenoptik; aluminiumbedampft; farbneutrale Reflexion durch absolute Interferenzfarbfreiheit; für brillante Objektinszenierung; präzise Abstrahlcharakteristik mit 38° Ausstrahlwinkel; werkzeuglos einsetz- bzw. austauschbar; optische Aufsätze sind als Zubehör erhältlich; Zubehör wird separat angeführt; Schutzart IP20; SK2; inkl. DALI-2 / DT8 Konverter; Konverter sekundärseitig verdrahtet; Anschlussdose für Weiterverdrahtung, 3-polig oder 5-polig, als Zubehör erhältlich; Lichtquelle durch autorisierte Fachleute austauschbar; Betriebsgerät durch autorisierte Fachleute austauschbar;

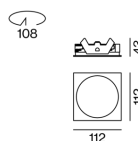
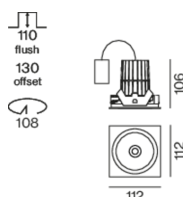
### Lichtverteilung



flood 38°

h (m)	E0° (lx)	ø (m)
1	3850	0.69
2	960	1.38
3	430	2.07
4	240	2.76
5	150	3.45

### Produktskizze



[\*048-2412L38F 052-1952418\*] Bei den technischen Daten handelt es sich um Bemessungswerte für eine Umgebungstemperatur von 25°C. Die Angaben zum Lichtstrom unterliegen initial einer Toleranz von +/- 10%, jene zur elektrischen Anschlussleistung initial einer Toleranz von +/- 10% und jene zur Farbtemperatur initial +/- 150 Kelvin. Es wird keine Haftung für Druckfehler übernommen. Es gelten die AGB der XAL GmbH.  
© XAL GmbH · Auer-Welsbach-Gasse 36 · 8055 Graz · Austria · www.xal.com

14.12.2024