

SASSO PRO 100

adjustable offset trim square

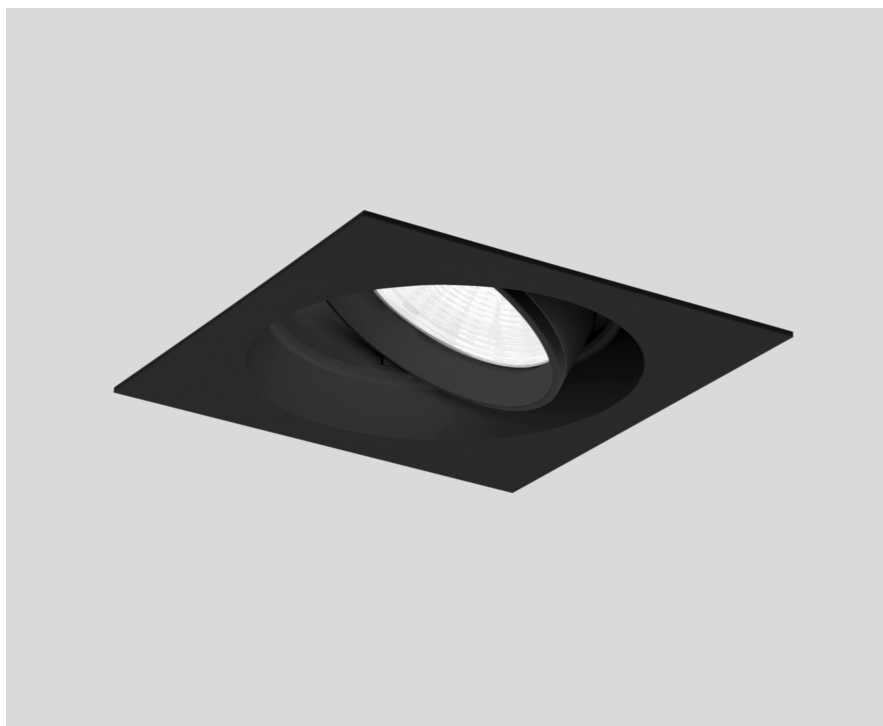
048-2412618M 052-1952418



Projekt / Typ

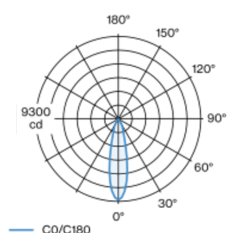
Notizen

Anzahl / Datum



Runder Einbaustrahler aus Aluminiumdruckguss mit zurückversetzter Leuchtenebene; Oberfläche Schwarz pulverbeschichtet; 360° dreh- und 35° schwenkbar; werkzeuglose Montage im Montageset durch patentiertes Kugelschnappsystem; quadratisches Einbaugehäuse; mit umlaufendem Rand Tiefschwarz; geeignet für Deckenstärken von 5-25 mm; passive Kühlung der LEDs durch optimierte Kühlkörpergeometrie; mit COB (Chip on Board) Technologie für höchste Effizienz; keine Bildung von Mehrfachschatten; Lichtfarbe 4000 K; Binning initial MacAdam ≤ 3 SDCM; CRI ≥ 90 ; min. 80% des Lichtstromes nach 50000 Betriebsstunden; energieeffiziente LEDs mit hoher Farbwiedergabe; inkl. hochwertigem Reflektor aus Kunststoff mit sphärischer Facettenoptik; aluminiumbedampft; farbneutrale Reflexion durch absolute Interferenzfarbfreiheit; für brillante Objektinszenierung; präzise Abstrahlcharakteristik mit 24° Ausstrahlwinkel; werkzeuglos einsetz- bzw. austauschbar; optische Aufsätze sind als Zubehör erhältlich; Zubehör wird separat angeführt; Schutzart IP20; SK2 220-240V; inkl. Konverter, nicht dimmbar; Konverter sekundärseitig verdrahtet; Anschlussdose für Weiterverdrahtung, 3-polig oder 5-polig, als Zubehör erhältlich; Lichtquelle durch autorisierte Fachleute austauschbar; Betriebsgerät durch autorisierte Fachleute austauschbar;

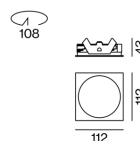
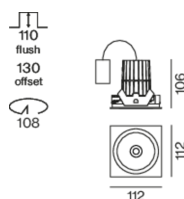
Lichtverteilung



medium 24°

h (m)	E0° (lx)	ø (m)
1	9130	0.43
2	2280	0.87
3	1010	1.30
4	570	1.73
5	370	2.17

Produktskizze



Allgemein

Decke, Einbau

schwenkbar max. 35°

Rotierbarkeit 360°

Schwarz, RAL9005¹

Montage Set Tiefschwarz

IP20

2330 lm

LED

4000 K

CRI ≥ 90

L80 / 50000 h

initial MacAdam ≤ 3 SDCM

R_g: 97, R_r: 89, R₍₁₋₁₅₎: 91

MR 0.85

MDER 0.77

Optisch

medium

beam angle 24°

PstLM ≤ 1.0 ²

SVM ≤ 0.4 ²

Elektrisch

nicht dimmbar

27.0 W

SK2 220-240V

86 lm/W

Einsatz 102 lm/W

Abmessungen

mit Rand

length 112 mm

width 112 mm

Höhe 106 mm

0.59 kg

Ausschnitt

diameter 108 mm

min. ceiling thickness 5 mm

max. ceiling thickness 25 mm

recessed depth 130 mm

¹ RAL Code

² Wert von umgebendem Produkt bei Volllast (ungedimmt)

Montage-anleitung



Beleuchtungs-rechner



[048-2412618M 052-1952418] Bei den technischen Daten handelt es sich um Bemessungswerte für eine Umgebungstemperatur von 25°C. Die Angaben zum Lichtstrom unterliegen initial einer Toleranz von +/- 10%, jene zur elektrischen Anschlussleistung initial einer Toleranz von +/- 10% und jene zur Farbtemperatur initial +/- 150 Kelvin. Es wird keine Haftung für Druckfehler übernommen. Es gelten die AGB der XAL GmbH.
© XAL GmbH · Auer-Welsbach-Gasse 36 · 8055 Graz · Austria · www.xal.com

02.10.2024