

# SASSO PRO 100

## adjustable offset trim square

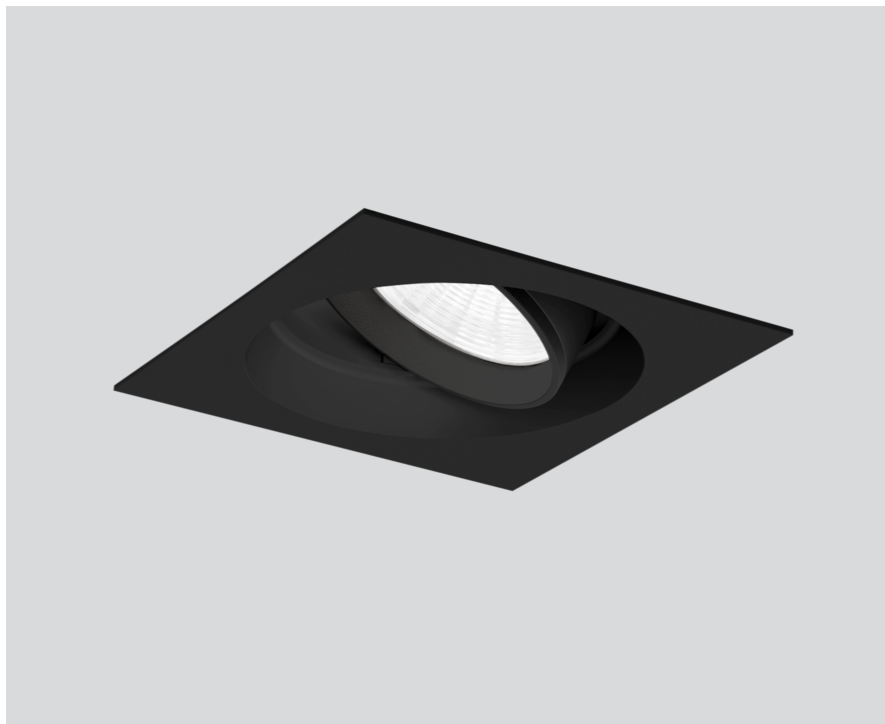
048-2412438F 052-1952418



Projekt / Typ

Notizen

Anzahl / Datum



### Allgemein

Decke , Einbau

schwenkbar max. 35°

Rotierbarkeit 360°

Schwarz , RAL 9005 <sup>1</sup>

Montage Set Tiefschwarz

IP20

2130 lm

### LED

2700 K

CRI ≥ 90

L85 / 50000 h

initial MacAdam ≤ 3 SDCM

R<sub>g</sub>: 100 , R<sub>f</sub>: 89 , R<sub>(1-15)</sub>: 86

MR 0.49

MDER 0.44

### Optisch

flood

Ausstrahlwinkel 38°

PstLM ≤ 1.0 <sup>2</sup>

SVM ≤ 0.4 <sup>2</sup>

### Elektrisch

DALI-2

220-240 V

System 27.0 W

System 79 lm/W<sup>3</sup>

SK2

1 DALI Addr.

### Abmessungen

mit Rand

Länge 112 mm

Breite 112 mm

Höhe 106 mm

0.59 kg

### Ausschnitt

Durchmesser 108 mm

min. Deckenstärke 5 mm

max. Deckenstärke 25 mm

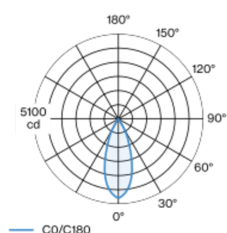
Einbautiefe 130 mm

<sup>1</sup> RAL Code

<sup>2</sup> Wert von umgebendem Produkt bei Vollast (ungedimmt)

<sup>3</sup> inkl. Berücksichtigung von optischen, internen Steuergeräteverlusten & der Effizienz des Betriebsgeräts

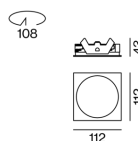
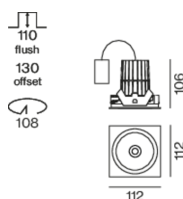
### Lichtverteilung



flood 38°

h (m)	E0° (lx)	ø (m)
1	4770	0.69
2	1190	1.38
3	530	2.07
4	300	2.76
5	190	3.45

### Produktskizze



### Montageanleitung



### Beleuchtungsrechner



# SASSO PRO 100

## adjustable offset trim square

048-2412438F 052-1952418



Projekt / Typ

Notizen

Anzahl / Datum

### Wartungsfaktor

Betriebsdauer [h]	10 000	20 000	30 000	40 000	50 000
LLMF	0.96	0.94	0.91	0.89	0.86
LSF	1	1	1	1	1
MF	LMF × RSMF × LLMF × LSF		RSMF <sup>a</sup>	Raumwartungsfaktor	
MF	Wartungsfaktor		LLMF	Lampenlichtstromwartungsfaktor	
LMF <sup>a</sup>	Leuchtenwartungsfaktor		LSF	Lampenlebensdauerfaktor	

<sup>a</sup> Laut "CIE 97, Maintenance of indoor electric lighting systems", 2005, ISBN 3-900-734-34-8. Die Werte müssen vom Planer festgelegt werden.

### Leitungsschutzschalter

Leitungs- schutzschalter Typ	Anzahl der Leuchten
B10	18
B16	30
C10	23
C16	36

### Komponenten

#### MOUNTING SET

TYP	FARBE	L-B-H (MM)	ARTIKELNUMMER(N)
square offset 17 mm	Tiefschwarz	112-112-43	052-1952418



### Montagezubehör

#### THROUGH WIRING CONNECTION BOX

TYP	L-B-H (MM)	ARTIKELNUMMER(N)
non DIM Kabel ø 4 – 12 mm, Linect®-Ready	105-58-30	005-2531110
DALI Kabel ø 4 – 12 mm, Linect®-Ready	105-58-30	005-2551110



### Montagezubehör

#### PRIMED CONCRETE MOUNTING HOUSING

L-B-H (MM)	ARTIKELNUMMER(N)
240-400-130	052-1914420



# SASSO PRO 100

## adjustable offset trim square

048-2412438F 052-1952418



Projekt / Typ

Notizen

Anzahl / Datum

### Optisches Zubehör

#### HONEYCOMB LOUVER

FARBE	Ø (MM)	ARTIKELNUMMER(N)
Verkehrsweiß	74	048-2191317
Tiefschwarz	74	048-2191318



#### LINEAR PRISMATIC LENS

FARBE	Ø (MM)	ARTIKELNUMMER(N)
Verkehrsweiß	74	048-2192317
Tiefschwarz	74	048-2192318



#### SNOOT

FARBE	Ø (MM)	ARTIKELNUMMER(N)
Verkehrsweiß	74	048-2191117
Tiefschwarz	74	048-2191118



#### SNOOT WITH HONEYCOMB LOUVER

FARBE	Ø (MM)	ARTIKELNUMMER(N)
Verkehrsweiß	74	048-2191217
Tiefschwarz	74	048-2191218

