

# SASSO PRO 100

## adjustable offset trim square

048-2412618W 052-1952418



Projekt / Typ

Notizen

Anzahl / Datum



### Allgemein

Decke, Einbau

schwenkbar max. 35°

Rotierbarkeit 360°

Schwarz, RAL9005<sup>1</sup>

Montage Set Tiefschwarz

IP20

2210 lm

### LED

4000 K

CRI ≥ 90

L80 / 50000 h

initial MacAdam ≤ 3 SDCM

R<sub>g</sub>: 97, R<sub>r</sub>: 89, R<sub>(1-15)</sub>: 91

MR 0.85

MDER 0.77

### Optisch

wide flood

Ausstrahlwinkel 57°

PstLM ≤ 1.0<sup>2</sup>

SVM ≤ 0.4<sup>2</sup>

### Elektrisch

nicht dimmbar

220-240 V

System 27.0 W

SK2

System 82 lm/W<sup>3</sup>

### Abmessungen

mit Rand

Länge 112 mm

Breite 112 mm

Höhe 106 mm

0.59 kg

### Ausschnitt

Durchmesser 108 mm

min. Deckenstärke 5 mm

max. Deckenstärke 25 mm

Einbautiefe 130 mm

<sup>1</sup> RAL Code

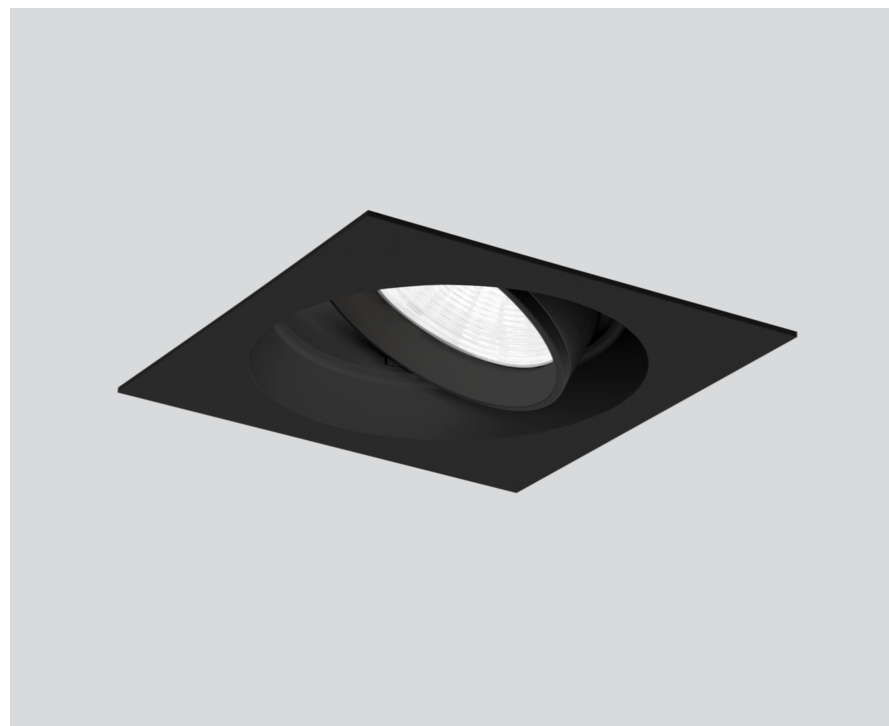
<sup>2</sup> Wert von umgebendem Produkt bei Volllast (ungedimmt)

<sup>3</sup> inkl. Berücksichtigung von optischen Verlusten und der Effizienz des Betriebsgeräts

### Montage- anleitung

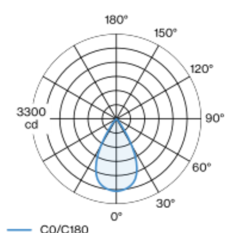


### Beleuchtungs- rechner

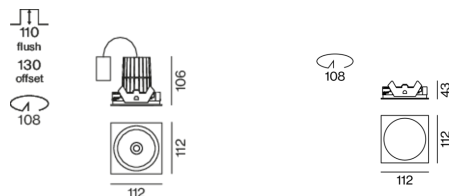


Runder Einbaustrahler aus Aluminiumdruckguss mit zurückversetzter Leuchtenebene; Oberfläche Schwarz pulverbeschichtet; 360° dreh- und 35° schwenkbar; werkzeuglose Montage im Montageset durch patentiertes Kugelschnappsystem; quadratisches Einbaugehäuse; mit umlaufendem Rand Tiefschwarz; geeignet für Deckenstärken von 5-25 mm; passive Kühlung der LEDs durch optimierte Kühlkörpergeometrie; mit COB (Chip on Board) Technologie für höchste Effizienz; keine Bildung von Mehrfachschatten; Lichtfarbe 4000 K; Binning initial MacAdam ≤ 3 SDCM; CRI ≥ 90; min. 80% des Lichtstromes nach 50000 Betriebsstunden; energieeffiziente LEDs mit hoher Farbwiedergabe; inkl. hochwertigem Reflektor aus Kunststoff mit sphärischer Facettenoptik; aluminiumbedampft; farbneutrale Reflexion durch absolute Interferenzfarbfreiheit; für brillante Objektinszenierung; präzise Abstrahlcharakteristik mit 57° Ausstrahlwinkel; werkzeuglos einsetz- bzw. austauschbar; optische Aufsätze sind als Zubehör erhältlich; Zubehör wird separat angeführt; Schutzart IP20; SK2; inkl. Konverter, nicht dimmbar; Konverter sekundärseitig verdrahtet; Anschlussdose für Weiterverdrahtung, 3-polig oder 5-polig, als Zubehör erhältlich; Lichtquelle durch autorisierte Fachleute austauschbar; Betriebsgerät durch autorisierte Fachleute austauschbar;

### Lichtverteilung



### Produktskizze



# SASSO PRO 100

## adjustable offset trim square

048-2412618W 052-1952418



Projekt / Typ

Notizen

Anzahl / Datum

### Wartungsfaktor

Betriebsdauer [h]	10 000	20 000	30 000	40 000	50 000
LLMF	0.95	0.91	0.87	0.83	0.8
LSF	1	1	1	1	1
MF	LMF × RSMF × LLMF × LSF		RSMF <sup>a</sup>	Raumwartungsfaktor	
MF	Wartungsfaktor		LLMF	Lampenlichtstromwartungsfaktor	
LMF <sup>a</sup>	Leuchtenwartungsfaktor		LSF	Lampenlebensdauerfaktor	

<sup>a</sup> Laut "CIE 97, Maintenance of indoor electric lighting systems", 2005, ISBN 3-900-734-34-8. Die Werte müssen vom Planer festgelegt werden.

### Leitungsschutzschalter

Leitungs- schutzschalter Typ	Anzahl der Leuchten
B10	20
B16	32
C10	33
C16	53

### Komponenten

#### MOUNTING SET

TYP	FARBE	L-B-H (MM)	ARTIKELNUMMER(N)
square offset 17 mm	Tiefschwarz	112-112-43	052-1952418



### Montagezubehör

#### THROUGH WIRING CONNECTION BOX

TYP	L-B-H (MM)	ARTIKELNUMMER(N)
non DIM Kabel ø 4 – 12 mm	105-58-30	005-2531110
DALI Kabel ø 4 – 12 mm	105-58-30	005-2551110



### Montagezubehör

#### PRIMED CONCRETE MOUNTING HOUSING

L-B-H (MM)	ARTIKELNUMMER(N)
240-400-130	052-1914420



# SASSO PRO 100

## adjustable offset trim square

048-2412618W 052-1952418



Projekt / Typ

Notizen

Anzahl / Datum

### Optisches Zubehör

#### HONEYCOMB LOUVER

FARBE	Ø (MM)	ARTIKELNUMMER(N)
Verkehrsweiß	74	048-2191317
Tiefschwarz	74	048-2191318



#### LINEAR PRISMATIC LENS

FARBE	Ø (MM)	ARTIKELNUMMER(N)
Verkehrsweiß	74	048-2192317
Tiefschwarz	74	048-2192318



#### SNOOT

FARBE	Ø (MM)	ARTIKELNUMMER(N)
Verkehrsweiß	74	048-2191117
Tiefschwarz	74	048-2191118



#### SNOOT WITH HONEYCOMB LOUVER

FARBE	Ø (MM)	ARTIKELNUMMER(N)
Verkehrsweiß	74	048-2191217
Tiefschwarz	74	048-2191218

