

# SASSO PRO 100

## adjustable offset trim square

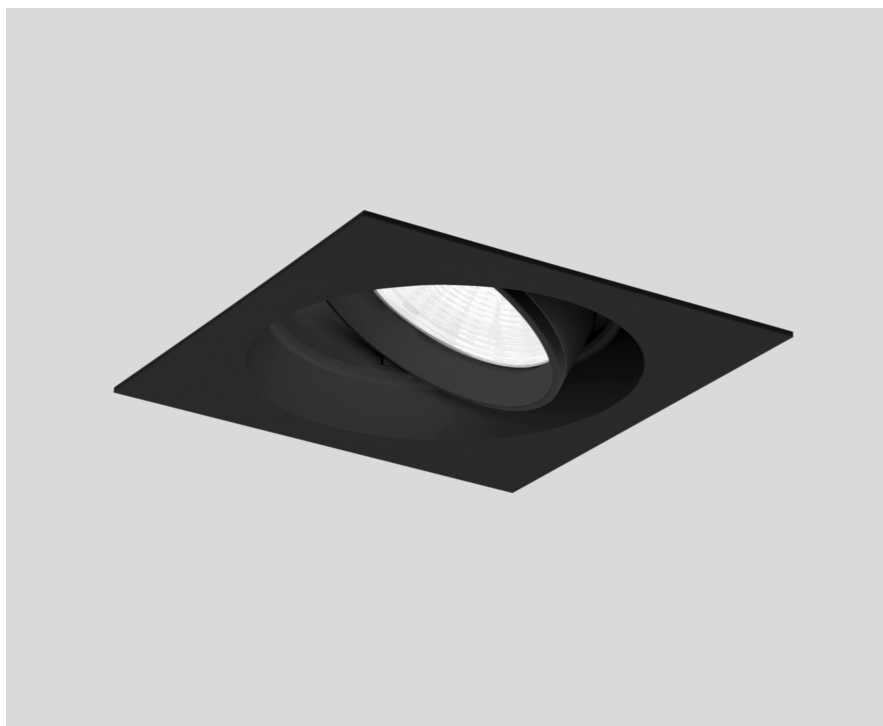
048-2412638F 052-1952418



Projekt / Typ

Notizen

Anzahl / Datum



### Allgemein

Decke, Einbau

schwenkbar max. 35°

Rotierbarkeit 360°

Schwarz, RAL 9005<sup>1</sup>

Montage Set Tiefschwarz

IP20

2350 lm

### LED

4000 K

CRI ≥ 90

L80 / 50000 h

initial MacAdam ≤ 3 SDCM

R<sub>g</sub>: 97, R<sub>r</sub>: 89, R<sub>(1-15)</sub>: 91

MR 0.85

MDER 0.77

### Optisch

flood

Ausstrahlwinkel 38°

PstLM ≤ 1.0<sup>2</sup>

SVM ≤ 0.4<sup>2</sup>

### Elektrisch

DALI-2

220-240 V

System 27.0 W

System 87 lm/W<sup>3</sup>

SK2

1 DALI Addr.

### Abmessungen

mit Rand

Länge 112 mm

Breite 112 mm

Höhe 106 mm

0.59 kg

### Ausschnitt

Durchmesser 108 mm

min. Deckenstärke 5 mm

max. Deckenstärke 25 mm

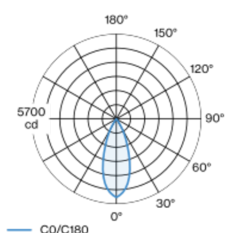
Einbautiefe 130 mm

<sup>1</sup> RAL Code

<sup>2</sup> Wert von umgebendem Produkt bei Vollast (ungedimmt)

<sup>3</sup> inkl. Berücksichtigung von optischen, internen Steuergeräteverlusten & der Effizienz des Betriebsgeräts

### Lichtverteilung



# SASSO PRO 100

## adjustable offset trim square

048-2412638F 052-1952418



Projekt / Typ

Notizen

Anzahl / Datum

### Wartungsfaktor

| Betriebsdauer [h] | 10 000                  | 20 000 | 30 000            | 40 000                         | 50 000 |
|-------------------|-------------------------|--------|-------------------|--------------------------------|--------|
| LLMF              | 0.95                    | 0.91   | 0.87              | 0.83                           | 0.8    |
| LSF               | 1                       | 1      | 1                 | 1                              | 1      |
| MF                | LMF × RSMF × LLMF × LSF |        | RSMF <sup>a</sup> | Raumwartungsfaktor             |        |
| MF                | Wartungsfaktor          |        | LLMF              | Lampenlichtstromwartungsfaktor |        |
| LMF <sup>a</sup>  | Leuchtenwartungsfaktor  |        | LSF               | Lampenlebensdauerfaktor        |        |

<sup>a</sup> Laut "CIE 97, Maintenance of indoor electric lighting systems", 2005, ISBN 3-900-734-34-8. Die Werte müssen vom Planer festgelegt werden.

### Leitungsschutzschalter

| Leitungs-<br>schutzschalter Typ | Anzahl der Leuchten |
|---------------------------------|---------------------|
| B10                             | 18                  |
| B16                             | 30                  |
| C10                             | 23                  |
| C16                             | 36                  |

### Komponenten

#### MOUNTING SET

| TYP                 | FARBE       | L-B-H (MM) | ARTIKELNUMMER(N) |
|---------------------|-------------|------------|------------------|
| square offset 17 mm | Tiefschwarz | 112-112-43 | 052-1952418      |



### Montagezubehör

#### THROUGH WIRING CONNECTION BOX

| TYP                                      | L-B-H (MM) | ARTIKELNUMMER(N) |
|--|------------|------------------|
| non DIM Kabel ø 4 – 12 mm, Linect®-Ready | 105-58-30  | 005-2531110      |
| DALI Kabel ø 4 – 12 mm, Linect®-Ready    | 105-58-30  | 005-2551110      |



### Montagezubehör

#### PRIMED CONCRETE MOUNTING HOUSING

| L-B-H (MM)  | ARTIKELNUMMER(N) |
|-------------|------------------|
| 240-400-130 | 052-1914420      |



# SASSO PRO 100

## adjustable offset trim square

048-2412638F 052-1952418



Projekt / Typ

Notizen

Anzahl / Datum

### Optisches Zubehör

#### HONEYCOMB LOUVER

| FARBE        | Ø (MM) | ARTIKELNUMMER(N) |
|--------------|--------|------------------|
| Verkehrsweiß | 74     | 048-2191317      |
| Tiefschwarz  | 74     | 048-2191318      |



#### LINEAR PRISMATIC LENS

| FARBE        | Ø (MM) | ARTIKELNUMMER(N) |
|--------------|--------|------------------|
| Verkehrsweiß | 74     | 048-2192317      |
| Tiefschwarz  | 74     | 048-2192318      |



#### SNOOT

| FARBE        | Ø (MM) | ARTIKELNUMMER(N) |
|--------------|--------|------------------|
| Verkehrsweiß | 74     | 048-2191117      |
| Tiefschwarz  | 74     | 048-2191118      |



#### SNOOT WITH HONEYCOMB LOUVER

| FARBE        | Ø (MM) | ARTIKELNUMMER(N) |
|--------------|--------|------------------|
| Verkehrsweiß | 74     | 048-2191217      |
| Tiefschwarz  | 74     | 048-2191218      |

