

SASSO 100 square adjustable

trim

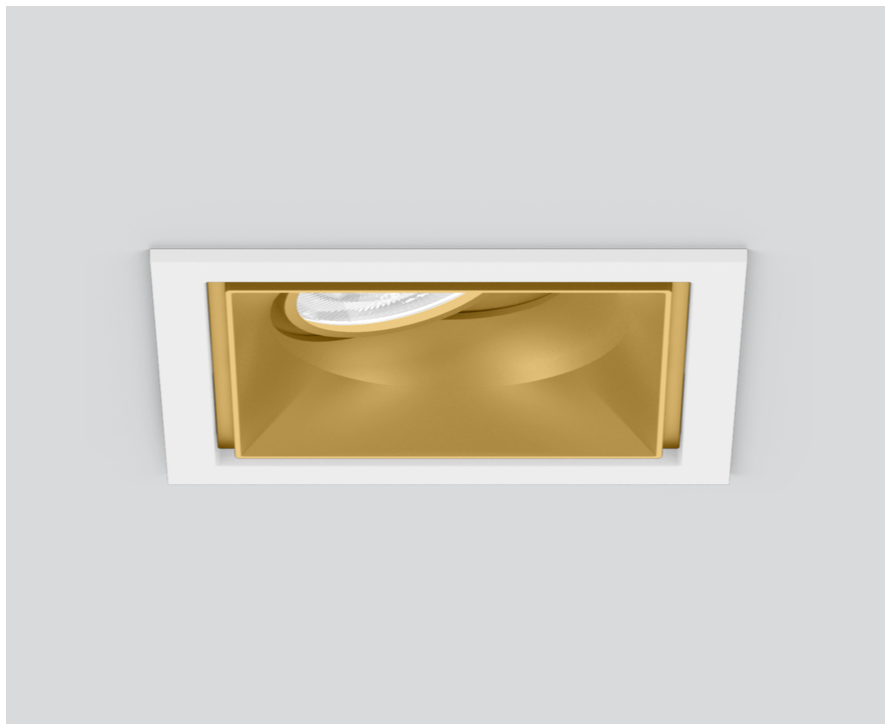
048-2730519M 048-2797317 002-90779



Projekt / Typ

Notizen

Anzahl / Datum



Allgemein

Decke, Einbau

schwenkbar max. 30°

Gold, RAL260-M¹

Montage Set Verkehrsweiß

Vorderseite IP40, Rückseite IP20

1440 lm

LED

3000 K

CRI ≥ 90

L80 / 50000 h

initial MacAdam ≤ 2 SDCM

R_g: 100, R_f: 91, R_{f(1-5)}: 88

MR 0.59

MDER 0.53

Optisch

medium

Ausstrahlwinkel 31°x33°

UGR < 16, ≥ 65° < 1500 cd/m²

PstLM ≤ 1.0²

SVM ≤ 0.4²

Elektrisch

DALI-2

20.2 W

Einsatz 17.2 W

36 V_f

500 mA

SK2 220-240V

71 lm/W

1 DALI Addr.

Abmessungen

mit Rand

Länge 118 mm

Breite 118 mm

Höhe 95 mm

0.54 kg

Ausschnitt

Länge 112 mm

Breite 112 mm

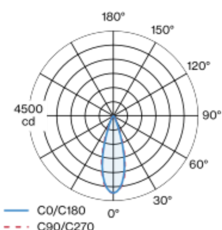
min. Deckenstärke 2 mm

max. Deckenstärke 25 mm

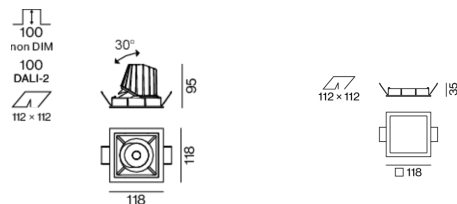
Einbautiefe 100 mm

Einbaustrahler quadratisch aus Aluminiumdruckguss; 1-flammig; Oberfläche Gold; 30° schwenkbar; werkzeuglose Montage im Montageset durch patentiertes Kugelschnappsystem; quadratisches Einbaugehäuse; mit umlaufendem Rand Verkehrsweiß; geeignet für Deckenstärken von 2-25 mm; passive Kühlung der LEDs durch optimierte Kühlkörpergeometrie; mit COB (Chip on Board) Technologie für höchste Effizienz; keine Bildung von Mehrfachschatten; Lichtfarbe 3000 K; Binning initial MacAdam ≤ 2 SDCM; CRI ≥ 90; min. 80% des Lichtstromes nach 50000 Betriebsstunden; energieeffiziente LEDs mit hoher Farbwiedergabe; inkl. hochwertiger Linsenoptik; präzise Abstrahlcharakteristik mit 31°x33° Ausstrahlwinkel; UGR ≤ 16; bildschirmtaugliche Arbeitsplatzleuchte nach DIN EN 12464-1; Leuchtdichte über 65° ≤ 1500 cd/m²; Schutzart IP40 unten (oben IP20); SK2 220-240V; inkl. DALI-2 Konverter; Anschlussdose für Weiterverdrahtung, 3-polig oder 5-polig, als Zubehör erhältlich; Zubehör wird separat angeführt; Lichtquelle durch autorisierte Fachleute austauschbar; Betriebsgerät durch autorisierte Fachleute austauschbar;

Lichtverteilung



Produktskizze



SASSO 100 square adjustable

trim

048-2730519M 048-2797317 002-90779



Projekt / Typ

Notizen

Anzahl / Datum

Montage-anleitung



Beleuchtungs-rechner



SASSO 100 square adjustable

trim

048-2730519M 048-2797317 002-90779



Projekt / Typ

Notizen

Anzahl / Datum

Wartungsfaktor

Betriebsdauer [h]	10 000	20 000	30 000	40 000	50 000
LLMF	0.96	0.92	0.88	0.85	0.81
LSF	1	1	1	1	1
MF	LMF × RSMF × LLMF × LSF		RSMF ^a	Raumwartungsfaktor	
MF	Wartungsfaktor		LLMF	Lampenlichtstromwartungsfaktor	
LMF ^a	Leuchtenwartungsfaktor		LSF	Lampenlebensdauerfaktor	

^a Laut "CIE 97, Maintenance of indoor electric lighting systems", 2005, ISBN 3-900-734-34-8. Die Werte müssen vom Planer festgelegt werden.

Leitungsschutzschalter

Leitungs- schutzschalter Typ	Anzahl der Leuchten
B10	18
B16	30
C10	23
C16	36

Komponenten

MOUNTING SET with trim

TYP	FARBE	L-B-H (MM)	ARTIKELNUMMER(N)
für Zwischendecken	Verkehrsweiß	118-118-35	048-2797317



CONVERTER

L-B-H (MM)	ARTIKELNUMMER(N)
143-43-30	002-90779



Montagezubehör

THROUGH WIRING CONNECTION BOX

TYP	L-B-H (MM)	ARTIKELNUMMER(N)
non DIM Kabel ø 4 – 12 mm	105-58-30	005-2531110
DALI Kabel ø 4 – 12 mm	105-58-30	005-2551110



Montagezubehör

PRIMED CONCRETE MOUNTING HOUSING

FARBE	L-B-H (MM)	ARTIKELNUMMER(N)
Weißes Aluminium	614-307-120	048-2695110



Optionales elektrisches Zubehör

DIN RAIL POWER SUPPLY

L-B-H (MM)	ARTIKELNUMMER(N)
72-90-63	005-6520210



DIN RAIL LED DRIVER

TYP	L-B-H (MM)	ARTIKELNUMMER(N)
DALI-2 200-1050 mA 2 x 42W	36-88-59	005-6121030



[048-2730519M 048-2797317 002-90779] Bei den technischen Daten handelt es sich um Bemessungswerte für eine Umgebungstemperatur von 25°C. Die Angaben zum Lichtstrom unterliegen initial einer Toleranz von +/- 10%, jene zur elektrischen Anschlussleistung initial einer Toleranz von +/- 10% und jene zur Farbtemperatur initial +/- 150 Kelvin. Es wird keine Haftung für Druckfehler übernommen. Es gelten die AGB der XAL GmbH.
© XAL GmbH · Auer-Welsbach-Gasse 36 · 8055 Graz · Austria · www.xal.com

22.07.2024